

TARIFARIO



BUS



Mar del Plata | Bus

Salidas Viernes de Enero y Febrero.

7 Noches de Alojamiento.-

RUTAS DE EMBARQUE

- 1 Córdoba, Oncativo, Villa María, Bell Ville, Marcos Juárez, Cañada de Gómez, Rosario.
- 2 Río Cuarto, G. Cabrera, G. Deheza, D. Vélez. **Transfer a V.M.**

SERVICIOS INCLUIDOS

- Bus Mix + Servicio a bordo + **Wi-Fi Starlink.**
- Régimen Según Hotel seleccionado.
- Coordinador en viaje.
- **ASISTENCIA AL VIAJERO.**

DURACIÓN

- 9 Días - 7 Noches.

OPCIONAL MEDIA PENSIÓN

- Ticket MAP Montecatini: \$182.000.- Neto (King, Prince y Valles)
- Ticket MAP en comedor HTL Antártida: \$210.000.- Neto

OPCIONALES

Butaca Cama Piso Inferior \$25.000.- Neto
Suplemento por Single 60%
Menores de 0 a 1.99 años Sin Cargo.

- Opcional butaca menores 2 a 3.99 años \$230.000.
Incluye Cobertura Médica.
Salida desde Río IV adicionar \$60.000.©
(Sujeto a modificaciones por Buses LEP sin previo aviso)

*** Asistencia al Viajero 1.3M**
(Cobertura \$1.300.000. En caso de enfermedad o accidente)

SALIDA	HOTEL	RÉGIMEN	HAB	TARIFA	IMPUESTOS	TOTAL
2 Enero	King's ★★	Desayuno	DBL Interna	420.634	76.125	496.759
			DBL vista al mar	460.726	85.373	546.099
	Valles ★★★	Desayuno	DBL/TPL	574.200	111.549	685.749
	Prince ★★★	Desayuno	DBL/TPL	532.475	101.924	634.399
	Antártida ★★★	Desayuno Opc. Media Pensión	DBL/TPL	626.082	123.517	749.599
			Menor 3 a 8	514.241	97.718	611.959
9, 16 y 23 Enero	King's ★★	Desayuno	DBL Interna	438.844	80.325	519.169
			DBL vista al mar	480.747	89.992	570.739
	Valles ★★★	Desayuno	DBL/TPL	599.341	117.348	716.689
	Prince ★★★	Desayuno	DBL/TPL	559.810	108.229	668.039
	Antártida ★★★	Desayuno Opc. Media Pensión	DBL/TPL	640.140	126.759	766.899
			Menor 3 a 8	525.723	100.366	626.089
30 Enero	King's ★★	Desayuno	DBL Interna	411.533	74.026	485.559
			DBL vista al mar	450.723	83.066	533.789
	Valles ★★★	Desayuno	DBL/TPL	561.638	108.651	670.289
	Prince ★★★	Desayuno	DBL/TPL	524.666	100.123	624.789
	Antártida ★★★	Desayuno Opc. Media Pensión	DBL/TPL	626.082	123.517	749.599
			Menor 3 a 8	514.241	97.718	611.959

+2% DE GASTOS ADMINISTRATIVOS.

Mar del Plata | Bus

Salidas Viernes de Enero y Febrero.

7 Noches de Alojamiento.-

RUTAS DE EMBARQUE

- 1 Córdoba, Oncativo, Villa María, Bell Ville, Marcos Juárez, Cañada de Gómez, Rosario.
- 2 Río Cuarto, G. Cabrera, G. Deheza, D. Vélez. **Transfer a V.M.**

SERVICIOS INCLUIDOS

- Bus Mix + Servicio a bordo + **Wi-Fi Starlink.**
- Régimen Según Hotel seleccionado.
- Coordinador en viaje.
- **ASISTENCIA AL VIAJERO.**

DURACIÓN

- 9 Días - 7 Noches.

OPCIONAL MEDIA PENSIÓN

- Ticket MAP Montecatini: \$182.000.- Neto (King, Prince y Valles)
- Ticket MAP en comedor HTL Antártida: \$210.000.- Neto

OPCIONALES

Butaca Cama Piso Inferior \$25.000.- Neto
Suplemento por Single 60%
Menores de 0 a 1.99 años Sin Cargo.

- Opcional butaca menores 2 a 3.99 años \$230.000.
Incluye Cobertura Médica.
Salida desde Río IV adicionar \$60.000.©
(Sujeto a modificaciones por Buses LEP sin previo aviso)

* Asistencia al Viajero 1.3M
(Cobertura \$1.300.000. En caso de enfermedad o accidente)

SALIDA	HOTEL	RÉGIMEN	HAB	TARIFA	IMPUESTOS	TOTAL
6 Febrero	King's ★★	Desayuno	DBL Interna	411.533	74.026	485.559
			DBL vista al mar	450.723	83.066	533.789
	Valles ★★★	Desayuno	DBL/TPL	561.638	108.651	670.289
	Prince ★★★	Desayuno	DBL/TPL	524.666	100.123	624.789
	Antártida ★★★	Desayuno Opc. Media Pensión	DBL/TPL	626.082	123.517	749.599
			Menor 3 a 8	514.241	97.718	611.959
13 Febrero Carnaval	King's ★★	Desayuno	DBL Interna	420.634	76.125	496.759
			DBL vista al mar	460.726	85.373	546.099
	Valles ★★★	Desayuno	DBL/TPL	574.208	111.551	685.759
	Prince ★★★	Desayuno	DBL/TPL	536.384	102.825	639.209
	Antártida ★★★	Desayuno Opc. Media Pensión	DBL/TPL	640.140	126.759	766.899
			Menor 3 a 8	525.723	100.366	626.089
20 Febrero	King's ★★	Desayuno	DBL Interna	420.634	76.125	496.759
			DBL vista al mar	460.726	85.373	546.099
	Valles ★★★	Desayuno	DBL/TPL	574.208	111.551	685.759
	Prince ★★★	Desayuno	DBL/TPL	536.384	102.825	639.209
	Antártida ★★★	Desayuno Opc. Media Pensión	DBL/TPL	640.140	126.759	766.899
			Menor 3 a 8	525.723	100.366	626.089
27 Febrero	King's ★★	Desayuno	DBL Interna	405.464	72.625	478.089
			DBL vista al mar	444.044	81.525	525.569
	Valles ★★★	Desayuno	DBL/TPL	553.260	106.719	659.979
	Prince ★★★	Desayuno	DBL/TPL	516.858	98.321	615.179
	Antártida ★★★	Desayuno Opc. Media Pensión	DBL/TPL	-	-	-
			Menor 3 a 8	-	-	-

+2% DE GASTOS ADMINISTRATIVOS.

Pinamar | Bus

Salidas Miércoles de Enero y Febrero.
5, 6 y 7 Noches de Alojamiento.-

RUTAS DE EMBARQUE

- 1 Córdoba, Oncativo, Villa María, Bell Ville, Marcos Juárez, Cañada de Gómez, Rosario.
- 2 Río Cuarto, G. Cabrera, G. Deheza, D. Vélez. **Transfer a V.M.**

SERVICIOS INCLUIDOS

- Bus Mix + Servicio a bordo + **Wi-Fi Starlink.**
- Media Pensión.
- Coordinador en viaje.
- **ASISTENCIA AL VIAJERO.**

DURACIÓN

- 9 Días - 7 Noches. | 8 Días - 6 Noches. | 7 Días - 5 Noches.

OPCIONALES

Butaca Cama Piso Inferior \$25.000.- Neto
Suplemento por Single 60%
Menores de 0 a 1.99 años Sin Cargo.

- Opcional butaca menores 2 a 3.99 años \$230.000.
Incluye Cobertura Médica.
Salida desde Río IV adicionar \$60.000.®
(Sujeto a modificaciones por Buses LEP sin previo aviso)

* Asistencia al Viajero 1.3M
(Cobertura \$1.300.000. En caso de enfermedad o accidente)

Por disposición municipal, el ascenso y descenso de pasajeros solo está permitido en la terminal de ómnibus de la ciudad o en los paradores habilitados.

Transfer terminal / hotel / terminal no incluido.

SALIDA	HOTEL	RÉGIMEN	HAB	TARIFA	IMPUESTOS	TOTAL
1 Enero 6 noches	Yarma ★★★★	Media Pensión	DBL	676.705	135.194	811.899
7, 14 y 21 Enero 7 noches	Yarma ★★★★	Media Pensión	DBL	777.138	158.361	935.499
28 Enero 4 Febrero 7 noches	Yarma ★★★★	Media Pensión	DBL	748.072	151.657	899.729
11 Febrero Carnaval - 7 noches	Yarma ★★★★	Media Pensión	DBL	760.366	154.493	914.859
18 Febrero 7 noches	Yarma ★★★★	Media Pensión	DBL	731.301	147.788	879.089
25 Febrero 5 noches	Yarma ★★★★	Media Pensión	DBL	593.035	115.894	708.929

+2% DE GASTOS ADMINISTRATIVOS.

Villa Gesell | Bus

Salidas Miércoles de Enero y Febrero.
5, 6 y 7 Noches de Alojamiento.-

RUTAS DE EMBARQUE

- 1 Córdoba, Oncativo, Villa María, Bell Ville, Marcos Juárez, Cañada de Gómez, Rosario.
- 2 Río Cuarto, G. Cabrera, G. Deheza, D. Vélez. **Transfer a V.M.**

SERVICIOS INCLUIDOS

- Bus Mix + Servicio a bordo + **Wi-Fi Starlink.**
- Régimen según Hotel elegido.
- Coordinador en viaje.
- **ASISTENCIA AL VIAJERO.**

DURACIÓN

- 9 Días - 7 Noches. | 8 Días - 6 Noches. | 7 Días - 5 Noches.

OPCIONALES

Butaca Cama Piso Inferior \$25.000.- Neto
Suplemento por Single 60%
Menores de 0 a 1.99 años Sin Cargo.
• Opcional butaca menores 2 a 3.99 años \$230.000.
Incluye Cobertura Médica.
Salida desde Río IV adicionar \$60.000.®
(Sujeto a modificaciones por Buses LEP sin previo aviso)

* Asistencia al Viajero 1.3M
(Cobertura \$1.300.000. En caso de enfermedad o accidente)

Por disposición municipal, el ascenso y descenso de pasajeros solo está permitido en la terminal de ómnibus de la ciudad o en los paradores habilitados.

Transfer terminal / hotel / terminal no incluido.

SALIDA	HOTEL	RÉGIMEN	HAB	TARIFA	IMPUESTOS	TOTAL
1 Enero 6 noches	El Velero ★★★★	Media Pensión	DBL/TPL	572.258	111.101	683.359
	Don Carlos ★★★★	Desayuno buffet	DBL/TPL	556.356	108.383	664.739
7, 14 y 21 Enero 7 noches	El Velero ★★★★	Media Pensión	DBL/TPL	661.867	131.772	793.639
	Don Carlos ★★★★	Desayuno buffet	DBL/TPL	642.593	128.276	770.869
28 Enero 4 Febrero 7 noches	El Velero ★★★★	Media Pensión	DBL/TPL	628.227	124.012	752.239
	Don Carlos ★★★★	Desayuno buffet	DBL/TPL	609.912	120.737	730.649
11 Febrero Carnaval - 7 noches	El Velero ★★★★	Media Pensión	DBL/TPL	638.506	126.383	764.889
	Don Carlos ★★★★	Desayuno buffet	DBL/TPL	619.898	123.041	742.939
18 Febrero 7 noches	El Velero ★★★★	Media Pensión	DBL/TPL	619.809	122.070	741.879
	Don Carlos ★★★★	Desayuno buffet	DBL/TPL	601.746	118.853	720.599
25 Febrero 5 noches	El Velero ★★★★	Media Pensión	DBL/TPL	506.010	95.819	601.829
	Don Carlos ★★★★	Desayuno buffet	DBL/TPL	492.814	93.725	586.539

+2% DE GASTOS ADMINISTRATIVOS.

San Bernardo | Bus

Salidas Miércoles de Enero y Febrero.
5, 6 y 7 Noches de Alojamiento.-

RUTAS DE EMBARQUE

- 1 Córdoba, Oncativo, Villa María, Bell Ville, Marcos Juárez, Cañada de Gómez, Rosario.
- 2 Río Cuarto, G. Cabrera, G. Deheza, D. Vélez. **Transfer a V.M.**

SERVICIOS INCLUIDOS

- Bus Mix + Servicio a bordo + **Wi-Fi Starlink.**
- Media Pensión.
- Coordinador en viaje.
- **ASISTENCIA AL VIAJERO.**

DURACIÓN

- 9 Días - 7 Noches. | 8 Días - 6 Noches. | 7 Días - 5 Noches.

OPCIONALES

Butaca Cama Piso Inferior \$25.000.- Neto
Suplemento por Single 60%
Menores de 0 a 1.99 años Sin Cargo.

- Opcional butaca menores 2 a 2.99 años \$230.000.
Incluye Cobertura Médica.
Salida desde Río IV adicionar \$60.000.©
(Sujeto a modificaciones por Buses LEP sin previo aviso)

* Asistencia al Viajero 1.3M
(Cobertura \$1.300.000. En caso de enfermedad o accidente)

Por disposición municipal, el ascenso y descenso de pasajeros solo está permitido en la terminal de ómnibus de la ciudad o en los paradores habilitados.

Transfer terminal / hotel / terminal no incluido.

SALIDA	HOTEL	RÉGIMEN	HAB	TARIFA	IMPUESTOS	TOTAL
1 Enero 6 noches	Savoia ★★★	Media Pensión	DBL	601.681	118.838	720.519
			TPL	549.807	106.872	656.679
			Menor 3 a 5	457.410	85.559	542.969
7, 14 y 21 Enero 7 noches	Savoia ★★★	Media Pensión	DBL	687.788	138.701	826.489
			TPL	625.903	124.426	750.329
			Menor 3 a 5	515.671	98.998	614.669
28 Enero 4 Febrero 7 noches	Savoia ★★★	Media Pensión	DBL	663.102	133.007	796.109
			TPL	603.493	119.256	722.749
			Menor 3 a 5	497.315	94.764	592.079
11 Febrero Carnaval 7 noches	Savoia ★★★	Media Pensión	DBL	672.975	135.284	808.259
			TPL	612.455	121.324	733.779
			Menor 3 a 5	504.653	96.456	601.109
18 Febrero 7 noches	Savoia ★★★	Media Pensión	DBL	648.289	129.590	777.879
			TPL	590.045	116.154	706.199
			Menor 3 a 5	486.297	92.222	578.519
25 Febrero 5 noches	Savoia ★★★	Media Pensión	DBL	530.395	102.394	632.789
			TPL	487.166	92.423	579.589
			Menor 3 a 5	410.160	74.659	484.819

+2% DE GASTOS ADMINISTRATIVOS.

Cataratas | Bus

Salidas de Noviembre y Diciembre.

3 y 4 Noches de Alojamiento.-

RUTAS DE EMBARQUE

- 1 Córdoba, Villa María, Bell Ville, Marcos Juárez, Cañada de Gómez, Rosario, Santa Fe, Paraná.
- 2 Río Cuarto. **Con transfer a Villa María c/LEP.**
- 3 Río Cuarto, Gral Cabrera, Gral Deheza, D. Vélez, Villa María, Bell Ville, M. Juárez, Cda de Gómez, Rosario, Sta Fe, Paraná.

SERVICIOS INCLUIDOS

- Bus Mix + Servicio a bordo + **Wi-Fi Starlink.**
- Media Pensión.
- Coordinador permanente.
- **ASISTENCIA AL VIAJERO.**

DURACIÓN

- 7 Días - 4 Noches. | 6 Días - 3 Noches.

EXCURSIONES

- Ruinas de San Ignacio, Minas de Wanda. **No incluye Entradas.**
- Cataratas Argentinas y Brasileñas. **No incluye Entradas.**

OPCIONALES (NETO)

- Butaca Cama Piso Inferior \$35.000.- Neto
- Menores 0 a 2 años s/cargo. Abona asistencia \$12.000.- Neto
- 3 años abona butaca cama \$180.000.- (Incluye cobertura)
- Suplemento por Single 60%
- Salida desde Río Cuarto adicionar \$60.000.- Neto ©
- (Sujeto a modificaciones por Buses LEP sin previo aviso)

* Asistencia al Viajero 1.3M
(Cobertura \$1.300.000.- En caso de enfermedad o accidente)

SALIDA	ruta	HOTEL	RÉGIMEN	HAB	TARIFA	IMPUESTOS	TOTAL
9 Noviembre 4 Noches	Ruta 1 y 2	Latino Hotel Renovado	Media Pensión	DBL	364.248	65.731	429.979
				TPL	356.194	63.745	419.939
20 Noviembre 4 Diciembre 3 Noches	Ruta 1 y 2	Latino Hotel Renovado	Media Pensión	DBL/TPL	350.756	62.403	413.159

+2% DE GASTOS ADMINISTRATIVOS.

HOTEL LATINO INSTALACIONES TOTALMENTE RENOVADAS, UBICACIÓN CÉNTRICA



Cataratas 2026 | Bus

Salidas de Enero a Marzo.
3 y 4 Noches de Alojamiento.-

RUTAS DE EMBARQUE

- 1 Córdoba, Villa María, Bell Ville, Marcos Juárez, Cañada de Gómez, Rosario, Santa Fe, Paraná.
- 2 Río Cuarto. **Con transfer a Villa María c/LEP.**

SERVICIOS INCLUIDOS

- Bus Mix + Servicio a bordo + **Wi-Fi Starlink.**
- Media Pensión.
- Coordinador permanente.
- **ASISTENCIA AL VIAJERO.**

DURACIÓN

- 7 Días - 4 Noches. | 6 Días - 3 Noches.

EXCURSIONES

- Ruinas de San Ignacio, Minas de Wanda. **No incluye Entradas.**
- Cataratas Argentinas y Brasileñas. **No incluye Entradas.**

OPCIONALES (NETO)

- Butaca Cama Piso Inferior \$40.000.-Neto
Menores 0 a 2 años s/cargo. Abona asistencia \$12.000.- Neto
3 años abona butaca cama \$250.000.- (Incluye cobertura)
- Suplemento por Single 60%
 - Salida desde Río Cuarto adicionar \$60.000.- Neto ©
(Sujeto a modificaciones por Buses LEP sin previo aviso)

* Asistencia al Viajero 1.3M
(Cobertura \$1.300.000.- En caso de enfermedad o accidente)

SALIDA	RUTA	HOTEL	RÉGIMEN	HAB	TARIFA	IMPUESTOS	TOTAL
11, 18 y 25 Enero 4 Noches	Ruta 1 y 2	Latino Hotel Renovado	Media Pensión	DBL/TPL	442.908	80.311	523.219
1 y 22 Febrero 4 Noches	Ruta 1 y 2	Latino Hotel Renovado	Media Pensión	DBL/TPL	442.908	80.311	523.219
12 Febrero 3 Noches Carnavales	Ruta 1 y 2	Latino Hotel Renovado	Media Pensión	DBL/TPL	393.424	68.105	461.529
1, 8, 15 y 22 Marzo 4 Noches	Ruta 1 y 2	Latino Hotel Renovado	Media Pensión	DBL/TPL	442.908	80.311	523.219

+2% DE GASTOS ADMINISTRATIVOS.

HOTEL LATINO INSTALACIONES TOTALMENTE RENOVADAS, UBICACIÓN CÉNTRICA



Norte Argentino | Bus

Salidas de Febrero y Marzo.

6 Noches en el Norte Argentino.-

RUTAS DE EMBARQUE

1 **Rosario, Cda de Gómez, Marcos Juárez, Bell Ville, Villa María, Oliva, Oncativo, Córdoba.**

2 Río Cuarto. Con transfer a Villa María c/LEP.

SERVICIOS INCLUIDOS

- Bus mix con servicio a bordo.
- Media Pensión.
- Coordinador permanente.
- **ASISTENCIA AL VIAJERO.**

DURACIÓN

- 8 Días - 6 Noches.

EXCURSIONES

Quebrada de los Sosa, Visita Cafayate con visita a bodega , Quebrada del Río de las Conchas, City Tour Salta , **Salinas Grandes**, Purmamarca y Quebrada de Humahuaca en dos días.

OPCIONALES (NETO)

Butaca Cama Piso Inferior \$45.000.-Neto

Menores 0 a 2 años s/cargo.

- 3 años abona butaca semicama \$215.000.- (Inc. Cobertura)
- Suplemento por Single 60%
- Salida desde Río Cuarto adicionar \$60.000.- Neto © (Sujeto a modificaciones por Buses LEP sin previo aviso)

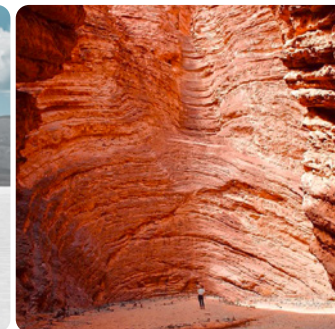
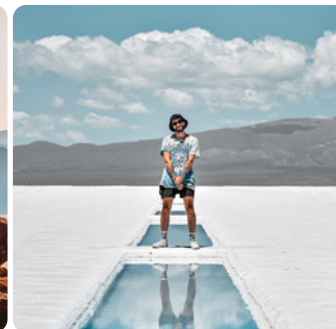
* Asistencia al Viajero 1.3M

(Cobertura \$1.300.000.- En caso de enfermedad o accidente)

SALIDA	RUTA	NOCHES	HOTEL	HAB	TARIFA	IMPUESTOS	TOTAL
1 Febrero 1 Marzo	Ruta 1 y 3	Cafayate 1NGT Salta 3NGT Tilcara 2NGT	Emperador Carlos Antigal/La Colorada ★★★	DBL/TPL	543.032	105.968	649.000

+2% DE GASTOS ADMINISTRATIVOS.

NORTE ARGENTINO



Salta Norte Argentino | Bus

Salidas 13 de Febrero (Carnavales) - 1 de Abril (Semana Santa)

3 Noches de Alojamiento.-

RUTAS DE EMBARQUE

1 **Rosario, Cda de Gómez, Marcos Juárez, Bell Ville, Villa María, Oliva, Oncativo, Córdoba.**

2 Río Cuarto. **Con transfer a Villa María c/LEP.**

SERVICIOS INCLUIDOS

- Bus mix con servicio a bordo.
- Media Pensión.
- Coordinador permanente.
- **ASISTENCIA AL VIAJERO.**

DURACIÓN

- 8 Días - 6 Noches.

EXCURSIONES

Visita Cafayate con visita a bodega, Quebrada de las Conchas, City Tour Salta – Quebrada de Humahuaca (Purmamarca – Tilcara – Humahuaca).

OPCIONALES (NETO)

Butaca Cama Piso Inferior \$45.000.- Neto
Menores 0 a 2 años s/cargo.

- 3 años abona butaca semicama \$215.000.- (Inc. Cobertura)
• Suplemento por Single 60%
Salida desde Río Cuarto adicionar \$60.000.- Neto ©
(Sujeto a modificaciones por Buses LEP sin previo aviso)

* Asistencia al Viajero 1.3M

(Cobertura \$1.300.000.- En caso de enfermedad o accidente)

SALIDA	HOTEL	RÉGIMEN	HAB	TARIFA	IMPUESTOS	TOTAL
13 Febrero Carnavales	Carlos I, III o IV	Media Pensión	DBL/TPL	354.550	74.450	429.000
1 Abril Semana Santa	Carlos I, III o IV	Media Pensión	DBL/TPL	362.810	76.190	439.000

+2% DE GASTOS ADMINISTRATIVOS.

SALTA



Mendoza | Bus

Salida 20 de Noviembre.

3 Noches de Alojamiento.-

RUTAS DE EMBARQUE

1 Rosario, Cañada de Gómez, , Marcos Juárez, Bell Ville, Villa María, Gral. Deheza, Río IV, Mercedes, San Luís.

2 Córdoba.
Transfer a Río Cuarto con empresa LEP.

SERVICIOS INCLUIDOS

- Bus Mix + Servicio a bordo + **Wi-Fi Starlink.**
- Desayuno y/o Media Pensión.
- Coordinador permanente.
- **ASISTENCIA AL VIAJERO.**

DURACIÓN

- 5 Días - 3 Noches.

EXCURSIONES INCLUIDAS.

- City Tour.
- Visita a Bodega.
- .-

OPCIONALES (NETO)

Butaca Cama Piso Inferior \$25.000.-
Menores 0 a 2 años s/cargo.

- 3 años abona butaca semicama.-
- Salida desde Córdoba adicionar \$60.000.- ☺
(Sujeto a modificaciones por Buses LEP sin previo aviso)
Suplemento por Single 60%

* Asistencia al Viajero 1.3M
(Cobertura \$1.300.000.- En caso de enfermedad o accidente)

SALIDA	HOTEL	RÉGIMEN	HAB	TARIFA	IMPUESTOS	TOTAL
20 Noviembre Fin de semana largo	Pacífico	Media Pensión	DBL/TPL	320.200	59.689	379.889

+2% DE GASTOS ADMINISTRATIVOS.

MENDOZA



Caviahue, Copahue y Villa Pehuenia.

Salida 8 de Diciembre en Coche Cama.

6 Noches de Alojamiento.-

RUTAS DE EMBARQUE

1 Paraná, Rosario, Cda. de Gómez, , Marcos Juárez, Bell Ville, Villa María, Gral. Deheza, Río IV, Mercedes, San Luís.

2 Córdoba.
Transfer a Río Cuarto con empresa LEP.

SERVICIOS INCLUIDOS

- Bus Cama con servicio a bordo.
- Media Pensión (Caviahue) / Desayuno (Villa Pehuenia).
- Coordinador permanente.
- **ASISTENCIA AL VIAJERO.**

DURACIÓN

- 9 Días - 6 Noches.

EXCURSIONES INCLUIDAS

- City Tour en Caviahue y Villa Pehuenia.
- Baños termales de Copahue. **No incluye entradas, toallas, ni batas**

NO INCLUYE

- Entradas a Parque Nacionales, museos, ni termas.
- Bebidas en las comidas.
- Almuerzos y comidas en ruta.

OPCIONALES

Menores 0 a 2 años s/cargo.

3 años abona butaca semicama \$350.000.- (Inc. cobertura)

- Salida desde Córdoba adicionar \$60.000.- Neto ©
(Sujeto a modificaciones por Buses LEP sin previo aviso)
Suplemento por Single 60%

* Asistencia al Viajero 1.3M

(Cobertura \$1.300.000.- En caso de enfermedad o accidente)

Suplemento de asistencia +71 años \$3.500 neto por pasajero.

SALIDA	NTS	CIUDAD	HOTEL / RÉGIMEN	HAB	TARIFA	IMP.	TOTAL
8 Diciembre	3NTS	Caviahue	Nieves del Cerro / MAP	DBL/TPL	890.804	109.096	999.900
	3NTS	Villa Pehuenia	P. de los Coihues / Desayuno				

+2% DE GASTOS ADMINISTRATIVOS.

EXCURSIONES OPCIONALES

Exc. De día completo, visitando Lonquimay (Chile), cruzando por el Cruce de Pino Hachado.

Exc Volcán Batea Mahuida Villa Pehuenia.

Exc. Cascada y Saltos del Agrio.

Sugerencias:

*Llevar traje de baño, tallón para baños termales en Copahue.

*Llevar vestimenta, calzado cómodo, abrigo y protector solar.

Las termas de Copahue son las únicas termas en el mundo que reúnen en un mismo lugar una innumerable cantidad de recursos minerales naturales como aguas, fangos, vapores y algas. Junto al volcán Copahue, al pie de la Cordillera de los Andes, hacen una combinación perfecta para que Copahue sea un paraíso termal.

Puerto Madryn | Bus

Salida 9 de Noviembre.

4 Noches de Alojamiento.-

RUTAS DE EMBARQUE

- 1 Rosario, Cañada de Gómez, Marcos Juárez, Bell Ville, Villa María, Río Cuarto.
- 2 Córdoba, con transfer a Río Cuarto, empresa Lep.

SERVICIOS INCLUIDOS

- Bus Mix + Servicio a bordo + **Wi-Fi Starlink.**
- Desayuno y/o Media Pensión.
- Coordinador permanente.
- ***ASISTENCIA AL VIAJERO**

DURACIÓN

- 7 Días - 4 Noches.

EXCURSIONES

- City Puerto Madryn, Traslado a Puerto Pirámides, V. Inferior (Trelew, Gaimán, Playa Unión), Las Grutas de regreso.-

OPCIONALES

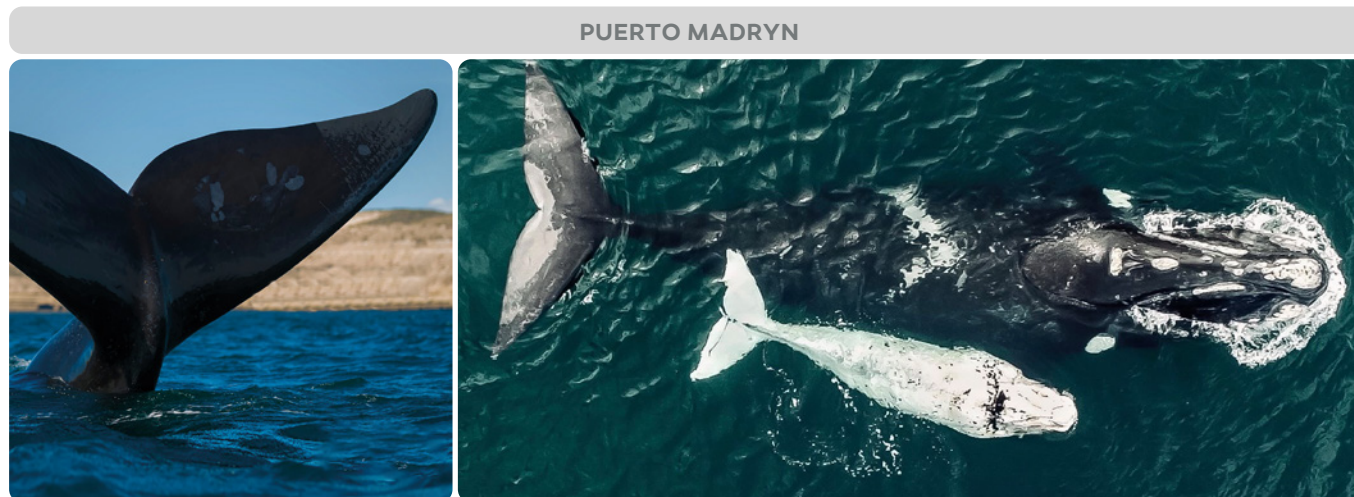
Butaca Cama Piso Inferior \$45.000.- Neto
Menores 0 a 2 años s/cargo.

- 3 años abona butaca semicama \$230.000.- (Inc. cobertura)
Salida desde Córdoba adicionar \$60.000.®
(Sujeto a modificaciones por Buses LEP sin previo aviso)
Suplemento por Single 60%

* Asistencia al Viajero 1.3M
(Cobertura \$1.300.000.- En caso de enfermedad o accidente)

SALIDA	HOTEL	HAB	RÉGIMEN	TARIFA	IMPUESTOS	TOTAL
9 Noviembre	Bahía Madryn	DBL/TPL	Desayuno	384.708	34.792	419.500
			Media Pensión	482.667	36.823	519.500

+2% DE GASTOS ADMINISTRATIVOS.



Puerto Madryn | Bus

Salidas en Enero y Febrero.

3, 4 y 5 Noches de Alojamiento.-

RUTAS DE EMBARQUE

1 Sta. Fe, Paraná, Rosario, Cañada de Gómez, Marcos Juárez Bell Ville, Villa María, Río Cuarto.

2 Córdoba, con transfer a Río Cuarto, empresa Lep.

SERVICIOS INCLUIDOS

- Bus Mix + Servicio a bordo + **Wi-Fi Starlink.**
- Desayuno.
- Coordinador permanente.
- ***ASISTENCIA AL VIAJERO**

DURACIÓN

- 8 Días - 5 Noches. | 7 Días - 4 Noches. | 6 Días - 3 Noches.

EXCURSIONES

- Visita Playa Las Conchillas “El Caribe Patagónico” de ida |
- Excursión a Rawson – Playa Unión | Excursión día de playa en Puerto Pirámides.

OPCIONALES (Neto)

Adicional MAP: 3nts \$60.000, 4nts \$80.000, 5nts \$100.000
Butaca Cama Piso Inferior \$45.000.-
• Menores 0 a 2 años s/cargo. \$12.000 de asistencia med.
3 años abona butaca semicama \$250.000.- (Inc. cobertura)
Salida desde Córdoba adicionar \$60.000.©
(Sujeto a modificaciones por Buses LEP sin previo aviso)
Suplemento por Single 60%

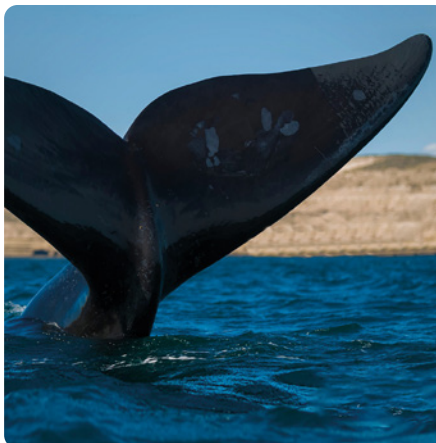
* Asistencia al Viajero 1.3M
(Cobertura \$1.300.000.- En caso de enfermedad o accidente)

SALIDA	HOTEL	HAB	RÉGIMEN	TARIFA	IMPUESTOS	TOTAL
3 Enero 4 Noches	Bahía Madryn	DBL/TPL	Desayuno	479.055	40.445	519.500
		Family Plan	Desayuno	467.717	41.283	509.000
10 y 18 Enero 5 Noches	Bahía Madryn	DBL/TPL	Desayuno	507.315	42.185	549.500
		Family Plan	Desayuno	493.093	41.407	534.500
30 Enero 6 Febrero 4 Noches	Bahía Madryn	DBL/TPL	Desayuno	479.055	40.445	519.500
		Family Plan	Desayuno	467.717	41.283	509.000
13 Febrero 3 Noches	Bahía Madryn	DBL/TPL	Desayuno	471.628	38.272	509.900
		Family Plan	Desayuno	461.334	38.166	499.500

FAMILY PLAN: 2 Adultos + 1 menor de 3 a 10 años en habitación TPL.

+2% DE GASTOS ADMINISTRATIVOS.

PUERTO MADRYN



Ruta del Adobe - Catamarca | Bus

Salidas 18 de Noviembre.

5 Noches de Alojamiento.-

RUTAS DE EMBARQUE

- 1 Rosario, Cañada de Gómez, Marcos Juárez, Bell Ville, Villa María, Córdoba.
- 2 Río Cuarto, Gral Cabrera, Gral Deheza, Dalmacio Velez. **Villa María, con Transfer.**

SERVICIOS INCLUIDOS

- Bus Mix + Servicio a bordo + **Wi-Fi Starlink.**
- Desayuno y/o Media Pensión
- Coordinador permanente.
- **ASISTENCIA AL VIAJERO.**

DURACIÓN

- 7 Días - 5 Noches.

EXCURSIONES INCLUIDAS

- City Tour ciudad de Catamarca.
- Ruta del Adobe - Ruinas del Shincal de Quimivil. **No incluye entrada** Termas de Fiambalá. **No incluye entrada**

EXCURSIONES OPCIONALES

- Cuesta del Portezuelo, Dunas de Taton y Ruta de los Seimiles c/Balcón del Pissis con camionetas 4x4.
- Campo de Piedra Pómez. Excursión de todo el día

OPCIONALES (NETO)

- Butaca Cama Piso Inferior \$20.000.- Menores 0 a 2 años s/cargo.
- 3 años abona butaca semicama \$200.000.- (Incluye cobertura)
- Salida desde Río IV adicionar \$60.000.© (Sujeto a modificaciones por Buses LEP sin previo aviso) Suplemento por Single 60%

* Asistencia al Viajero 1.3M
(Cobertura \$1.300.000.- En caso de enfermedad o accidente)

TERMAS DE FIAMBALÁ - RUTA DEL ADOBE - CAMPO DE PIEDRA PÓMEZ

SALIDA	NOCHES	HOTEL	REG	HAB	TARIFA	IMPUESTOS	TOTAL
18 Noviembre <i>Fin de semana largo</i>	Tinogasta ^{3NGT}	Hotel de Turismo	MAP	DBL/TPL	582.215	117.564	699.779
	Belén ^{2NGT}	Hotel Wis-Z	DES				

+2% DE GASTOS ADMINISTRATIVOS.

CATAMARCA



Sur Chileno | Bus

Salidas de Enero a Marzo.

6 Noches de Alojamiento + 1 Noche a Bordo.-

RUTAS DE EMBARQUE

- 1 Paraná, Sta. Fe, Rosario, Cda. de Gómez, , M. Juárez, B. Ville, Villa María, Gral. Deheza, Río IV, Mercedes, San Luís.
- 2 Córdoba. **Transfer a Río Cuarto con empresa LEP.**

SERVICIOS INCLUIDOS

- Bust Mix con servicio a bordo.
- Media Pensión.
- Coordinador permanente.
- **ASISTENCIA AL VIAJERO.**

DURACIÓN

- 9 Días - 7 Noches.

EXCURSIONES INCLUIDAS

- City Tour Santiago de Chile - City Tour Viña del Mar - Valparaíso - Pucón y Frutillar - Saltos de Petrohué - Parque Nacional Vicente Pérez - Rosales (**sin ingreso**)
- City Tour Puerto Montt - Traslado panorámico por Camino de los 7 Lagos a San Martín de los Andes.

OPCIONALES

Butaca Cama Piso Inferior u\$s80.- Neto
Menores 0 a 2 años s/cargo.

- 3 años abona butaca semicama u\$s400.- (Inc. cobertura)
- Salida desde Córdoba adicionar \$60.000.- Neto ©
(Sujeto a modificaciones por Buses LEP sin previo aviso)
Suplemento por Single 60%

**** Asistencia al Viajero Master Basic 25k.
(Cobertura u\$s25.000.- En caso de enfermedad o accidente)**

Adicionales asistencia al viajero:
Para PAX de 71 a 85 años u\$s15.- (Neto)
Para PAX mayores de 86 años u\$s25.- (Neto)

SALIDA	NTS	CIUDAD	HOTEL / RÉGIMEN	HAB	TARIFA	IMP.	TOTAL
11 Enero 22 Febrero	2NTS	Santiago de Chile	Santa Lucía / MAP	DBL/TPL	u\$s863	u\$s33	u\$s 899
	3NTS	Puerto Montt	Gran Pacífico / MAP				
	1NTS	S. M de los Andes	T.Patagonia-Crismalú / MAP				
15 Abril 11 Marzo	2NTS	Santiago de Chile	Santa Lucía / MAP	DBL/TPL	u\$s863	u\$s33	u\$s 899
	3NTS	Puerto Montt	Gran Pacífico / MAP				
	1NTS	S. M de los Andes	T.Patagonia-Crismalú / MAP				

VALORES EXPRESADOS EN USD

+2% DE GASTOS ADMINISTRATIVOS.

EXCURSIONES OPCIONALES

Isla Negra, Casa Museo - Pablo Neruda - Traslado de Compras - Navegación Valparaíso - Cerros de Valparaíso - Navegación Lago Todos Los Santos - Volcán Osorno - Isla de Chiloe

Piriápolis - Uruguay | Bus

Salidas en Enero y Febrero.
3, 4 y 5 Noches de Alojamiento.-

RUTAS DE EMBARQUE

- 1 Córdoba, Villa María, Bell Ville, Marcos Juárez, Cañada de Gómez, Rosario
- 2 Río Cuarto, Gral Cabrera, Gral Deheza, Dalmacio Velez. **Villa María, con Transfer.**

SERVICIOS INCLUIDOS

- Bus Mix + Servicio a bordo.
- MAP con bebida (no alcohol) En restaurante Yoyo a 400mts
- Coordinador permanente.
- **ASISTENCIA AL VIAJERO.**

DURACIÓN

- 7 Días - 5 Noches | 6 Días - 4 Noches | 5 Días - 3 Noches.

EXCURSIONES INCLUIDAS

- Visita a Colonia en viaje de ida/regreso
City Tour Piriápolis.

OPCIONALES (NETO)

Butaca Cama Piso Inferior u\$s30.-
Menores 0 a 2 años s/cargo.
• 3 años abona butaca semicama u\$s150.- (Incluye cobertura)
Salida desde Río IV adicionar \$60.000.©
(Sujeto a modificaciones por Buses LEP sin previo aviso)
Suplemento por Single 60%

* Asistencia al Viajero Master Basic 25k.
(Cobertura u\$s25.000.- En caso de enfermedad o accidente)

Adicionales asistencia al viajero:
Para PAX de 71 a 85 años u\$s15.- (Neto)
Para PAX mayores de 86 años u\$s25.- (Neto)

SALIDA	HOTEL	RÉGIMEN	HAB.	TARIFA	IMPUESTOS	TOTAL	RG*
17, 24 y 31 Enero 5 Noches	Hotel Colonial	Media Pensión c/bebida	DBL	523	16	539	72
			TPL	467	12	479	60
			CPL	456	13	469	57
7 Febrero 4 Noches	Hotel Colonial	Media Pensión c/bebida	DBL	489	10	499	60
			TPL	445	10	455	50
			CPL	436	9	445	48
13 Febrero 3 Noches Carnavales	Hotel Colonial	Media Pensión c/bebida	DBL	442	13	455	50
			TPL	402	8	410	41
			CPL	392	7	399	38

VALORES EXPRESADOS EN USD

+2% DE GASTOS ADMINISTRATIVOS.

PUNTA DEL ESTE



La Paloma - Uruguay | Bus

Salidas en Enero y Febrero.
3, 4 y 5 Noches de Alojamiento.-

RUTAS DE EMBARQUE

- 1
- Córdoba, Villa María, Bell Ville, Marcos Juárez, Cañada de Gómez, Rosario
- 2
- Río Cuarto, Gral Cabrera, Gral Deheza, Dalmacio Velez. Villa María, con Transfer.

SERVICIOS INCLUIDOS

- Bus Mix + Servicio a bordo.
- Media Pensión.
- Coordinador permanente.
- ASISTENCIA AL VIAJERO.

DURACIÓN

- 7 Días - 5 Noches | 6 Días - 4 Noches | 5 Días - 3 Noches.

EXCURSIONES INCLUIDAS

- Visita a Colonia en viaje de ida/regreso.

OPCIONALES (NETO)

- Butaca Cama Piso Inferior u\$s30.-
Menores 0 a 2 años s/cargo.
- 3 años abona butaca semicama u\$s150.- (Incluye cobertura)
 - Salida desde Río IV adicionar \$60.000.®
(Sujeto a modificaciones por Buses LEP sin previo aviso)
 - Suplemento por Single 60%

* Asistencia al Viajero Master Basic 25k.
(Cobertura u\$s25.000.- En caso de enfermedad o accidente)

Adicionales asistencia al viajero:
Para PAX de 71 a 85 años u\$s15.- (Neto)
Para PAX mayores de 86 años u\$s25.- (Neto)

SALIDA	HOTEL	RÉGIMEN	HAB.	TARIFA	IMPUESTOS	TOTAL	RG*
17, 24 y 31 Enero 5 Noches	Gran Cabo Santa María	Media Pensión	DBL	536	19	555	75
			TPL	480	15	495	63
			CPL	469	16	485	60
7 Febrero 4 Noches	Gran Cabo Santa María	Media Pensión	DBL	489	10	499	60
			TPL	445	10	455	50
			CPL	445	10	455	50
13 Febrero 3 Noches Carnavales	Gran Cabo Santa María	Media Pensión	DBL	442	13	455	50
			TPL	402	8	410	41
			CPL	392	7	399	38

VALORES EXPRESADOS EN USD+2% DE GASTOS ADMINISTRATIVOS.

AÉREO



Cataratas | Aéreo /COR

Vuelos con Flybondi / Salidas de Enero a Marzo.

3 Noches de Alojamiento.-



AEROPUERTO DE EMBARQUE / LÍNEA AÉREA

1 Córdoba. FlyBondi.

SERVICIOS INCLUIDOS

- Transfer IN / OUT.
- Desayuno.
- Hotelería en Argentina.
- **ASISTENCIA AL VIAJERO.**

DURACIÓN

- 4 Días - 3 Noches.

EXCURSIONES INCLUIDAS

- Cataratas Argentinas. **No incluye Entradas.**
- Cataratas Brasileñas. **No incluye Entradas.**

EXCURSIONES OPCIONALES

- City tour + Hito 3 Fronteras: Consultar
- Gran Aventura: Consultar
- Jungle Fly: Consultar
-

INFORMACIÓN EXTRA

- Horarios sujetos a cambios, por responsabilidad de la compañía aérea sin previo aviso.

* Asistencia al Viajero 1.3M
(Cobertura \$1.300.000.- En caso de enfermedad o accidente)
Suplemento de asistencia +71 años \$3.500 neto por pasajero.

SALIDA	HOTEL	RÉGIMEN	HAB	TARIFA	IMPUESTOS	TOTAL
8 y 22 Enero 5 Febrero 21 Marzo	Kelta	Desayuno	SGL	601.500	127.000	728.500
			DBL	421.500	127.000	548.500
			TPL	395.000	127.000	522.000
	Latino	Media Pensión	SGL	601.500	127.000	728.500
			DBL	421.500	127.000	548.500
			TPL	395.000	127.000	522.000
12 Febrero	O2 Hotel	Desayuno	SGL	821.500	127.000	949.000
			DBL/TPL	533.400	127.000	660.400
	Kelta	Desayuno	SGL	601.500	127.000	728.500
			DBL	421.500	127.000	548.500
	O2 Hotel	Desayuno	TPL	395.000	127.000	522.000
			SGL	821.500	127.000	949.000
			DBL/TPL	533.400	127.000	660.400

+2% DE GASTOS ADMINISTRATIVOS.

VUELOS DE REFERENCIA

SALIDAS	VUELO	DÍA	TRAMO	SALE	LLEGA
8 y 22 Enero 5 y 12 Febrero 21 Marzo	FO5470	Ida	COR/IGR	09:05	10:55
	FO5471	Regreso	IGR/COR	10:20	12:25
Equipaje con Fly Bondi en cabina ókg y en bodega hasta 12kg - consultar medidas.					
Horarios de referencia, sujetos a modificaciones sin previo aviso.					

Bariloche | Aéreo /COR

Vuelos con Flybondi / Salidas en Noviembre.

4 y 5 Noches de Alojamiento.-



AEROPUERTO DE EMBARQUE / LÍNEA AÉREA

1 Córdoba. FlyBondi.

SERVICIOS INCLUIDOS

- Transfer IN / OUT.
- Desayuno.
- **ASISTENCIA AL VIAJERO.**

DURACIÓN

- 5 Días - 4 Noches. | 6 Días - 5 Noches.

EXCURSIONES INCLUIDAS

- Circuito chico y Punto Panorámico + base Cerro Catedral.

EXCURSIONES OPCIONALES

Cerro Tronador \$72.000

El Bolsón \$70.000

- Ruta 7 Lagos \$80.000

Isla Victoria y Bosque de Arrayanes \$140.000

Tarifas por persona, aproximadas a reconfirmar en destino.

INFORMACIÓN EXTRA

- Horarios sujetos a cambios, por responsabilidad de la compañía aérea sin previo aviso.

OPCIONALES

- Suplemento por Single 50%

* Asistencia al Viajero 1.3M

(Cobertura \$1.300.000.- En caso de enfermedad o accidente)

Suplemento de asistencia +71 años \$3.500 neto por pasajero

SALIDA	HOTEL	RÉGIMEN	HAB	TARIFA	IMPUESTOS	TOTAL
18 Noviembre 4 noches	Concept	Desayuno	DBL	499.467	125.000	624.467
22 Noviembre 5 noches	CADENA HOTELERA Tierra Gaucha Servicios a requerir	Desayuno	SGL	801.000	140.000	941.000
			DBL	535.000	140.000	675.000
			TPL	501.000	140.000	641.000

+2% DE GASTOS ADMINISTRATIVOS.

VUELOS DE REFERENCIA

VUELO	TRAMO	SALE	LLEGA
FO5444	COR/BRC	16:20	18:35
FO5445	BRC/COR	18:30	20:30

Equipaje con Fly Bondi en cabina 6kg y en bodega hasta 12kg - consultar medidas.

Horarios de referencia, sujetos a modificaciones sin previo aviso.

Bariloche 2026 | Aéreo /COR

Vuelos con Flybondi / Salidas en Enero y Febrero

5 Noches de Alojamiento.-



AEROPUERTO DE EMBARQUE / LÍNEA AÉREA

1 Córdoba. *FlyBondi*.

SERVICIOS INCLUIDOS

- Transfer IN / OUT.
- Desayuno y/o MEDIA Pensión.
- **ASISTENCIA AL VIAJERO.**

DURACIÓN

- 6 Días - 5 Noches

EXCURSIONES INCLUIDAS

- Circuito chico y Punto Panorámico + base Cerro Catedral.

EXCURSIONES OPCIONALES

Cerro Tronador \$72.000
El Bolsón \$70.000
• Ruta 7 Lagos \$80.000
Isla Victoria y Bosque de Arrayanes \$140.000

Tarifas por persona, aproximadas a reconfirmar en destino.

INFORMACIÓN EXTRA

- Horarios sujetos a cambios, por responsabilidad de la compañía aérea sin previo aviso.

POLÍTICA DE MENORES

- De 0 a 1.99 años Free. Opcional de asistencia \$10.000.- neto
- De 2 a 3 años abono solo vuelo \$350.000.- neto

SALIDA	HOTEL	RÉGIMEN	HAB	TARIFA	IMPUESTOS	TOTAL
8 Enero	M382/M383	Desayuno	SGL	1.013.333	138.000	1.151.333
			DBL	753.333	138.000	891.333
			TPL	696.000	138.000	834.000
15 Enero 7 y 14 Febrero	M382/M383	Desayuno	SGL	1.013.333	138.000	1.151.333
			DBL	753.333	138.000	891.333
			TPL	696.000	138.000	834.000
	Pataagonia Sur EN REVISIÓN	Media Pensión	SGL	1.206.500	138.000	1.344.500
			DBL	763.500	138.000	901.500
			TPL	723.500	138.000	861.500
			CPL	683.000	138.000	821.000

+2% DE GASTOS ADMINISTRATIVOS.

VUELOS DE REFERENCIA

FECHA	TRAMO	FECHA	SALE	LLEGA
8 Enero	COR/BRC	08-ene	13:15	15:30
	BRC/COR	13-ene	18:40	20:40
7 Febrero	COR/BRC	07-feb	15:00	17:15
	BRC/COR	12-feb	16:10	18:10
Equipaje con Fly Bondi en cabina 6kg y en bodega hasta 12kg - consultar medidas.				
Horarios de referencia, sujetos a modificaciones sin previo aviso.				

Bariloche 2026 | Aéreo /COR

Vuelos con Flybondi / Salidas en Enero y Febrero

4 Noches de Alojamiento.-



AEROPUERTO DE EMBARQUE / LÍNEA AÉREA

1 Córdoba. *FlyBondi*.

SERVICIOS INCLUIDOS

- Transfer IN / OUT.
- Desayuno.
- **ASISTENCIA AL VIAJERO.**

DURACIÓN

- 5 Días - 4 Noches.

EXCURSIONES INCLUIDAS

- Circuito chico y Punto Panorámico + base Cerro Catedral.

EXCURSIONES OPCIONALES

Cerro Tronador \$72.000

El Bolsón \$70.000

- Ruta 7 Lagos \$80.000

Isla Victoria y Bosque de Arrayanes \$140.000

Tarifas por persona, aproximadas a reconfirmar en destino.

INFORMACIÓN EXTRA

- Horarios sujetos a cambios, por responsabilidad de la compañía aérea sin previo aviso.

POLÍTICA DE MENORES

De 0 a 1.99 años Free. Opcional de asistencia \$10.000.- neto

- De 2 a 3 años abono solo vuelo \$350.000.- neto

SALIDA	HOTEL	RÉGIMEN	HAB	TARIFA	IMPUESTOS	TOTAL
20 Enero 3 Febrero 4 noches	M382/M383	Desayuno	SGL	874.667	138.000	1.012.667
			DBL	666.667	138.000	804.667
			TPL	620.800	138.000	758.800
	Patagonia Sur EN REVISIÓN	Media Pensión	SGL	1.029.500	138.000	1.167.500
			DBL	674.600	138.000	812.600
			TPL	642.600	138.000	780.600
			CPL	610.000	138.000	748.000

+2% DE GASTOS ADMINISTRATIVOS.

VUELOS DE REFERENCIA

FECHA	TRAMO	FECHA	SALE	LLEGA
20 Enero	COR/BRC	20-ene	15:45	18:00
	BRC/COR	24-ene	17:55	19:55
3 Febrero	COR/BRC	03-feb	15:45	18:00
	BRC/COR	07-feb	17:55	19:55
Equipaje con Fly Bondi en cabina 6kg y en bodega hasta 12kg - consultar medidas.				
Horarios de referencia, sujetos a modificaciones sin previo aviso.				

Bariloche 2026 | Aéreo /COR

Vuelos con Flybondi / Salidas en Marzo y Abril.

5 Noches de Alojamiento.-



AEROPUERTO DE EMBARQUE / LÍNEA AÉREA

1 Córdoba. *FlyBondi*.

SERVICIOS INCLUIDOS

- Transfer IN / OUT.
- Desayuno.
- **ASISTENCIA AL VIAJERO.**

DURACIÓN

- 6 Días - 5 Noches

EXCURSIONES INCLUIDAS

- Circuito chico y Punto Panorámico + base Cerro Catedral.

EXCURSIONES OPCIONALES

Cerro Tronador \$72.000

El Bolsón \$70.000

- Ruta 7 Lagos \$80.000

Isla Victoria y Bosque de Arrayanes \$140.000

Tarifas por persona, aproximadas a reconfirmar en destino.

INFORMACIÓN EXTRA

- Horarios sujetos a cambios, por responsabilidad de la compañía aérea sin previo aviso.

POLÍTICA DE MENORES

- De 0 a 1.99 años Free. Opcional de asistencia \$10.000.- neto
- De 2 a 3 años abono solo vuelo \$350.000.- neto

SALIDA	HOTEL	RÉGIMEN	HAB	TARIFA	IMPUESTOS	TOTAL
5 y 19 Marzo	Patagonia Sur	Media Pensión	SGL	1.015.500	138.000	1.153.500
			DBL	634.400	138.000	772.400
			TPL	546.400	138.000	684.400
			CPL	501.400	138.000	639.400
2 Abril Semana Santa	Patagonia Sur EN REVISIÓN	Media Pensión	SGL	1.206.500	138.000	1.344.500
			DBL	763.500	138.000	901.500
			TPL	723.500	138.000	861.500
			CPL	683.000	138.000	821.000

+2% DE GASTOS ADMINISTRATIVOS.

Bariloche + Villa La Angostura.

Vuelos con Flybondi / Salida 22 de Noviembre.

5 Noches de Alojamiento.



AEROPUERTO DE EMBARQUE / LÍNEA AÉREA

1 Córdoba. FlyBondi.

SERVICIOS INCLUIDOS

- Transfer IN / OUT.
- Desayuno.
- **ASISTENCIA AL VIAJERO.**

DURACIÓN

- 6 Días - 5 Noches | 3nts Bariloche + 2nts Villa la Angostura.

EXCURSIONES INCLUIDAS

- Circuito chico y Punto Panorámico + base Cerro Catedral.

EXCURSIONES OPCIONALES

Cerro Tronador \$72.000

El Bolsón \$70.000

- Ruta 7 Lagos \$80.000

Isla Victoria y Bosque de Arrayanes \$140.000

Tarifas por persona, aproximadas a reconfirmar en destino.

INFORMACIÓN EXTRA

- Horarios sujetos a cambios, por responsabilidad de la compañía aérea sin previo aviso.

OPCIONALES

- Suplemento por Single 50%

* Asistencia al Viajero 1.3M

(Cobertura \$1.300.000.- En caso de enfermedad o accidente)

Suplemento de asistencia +71 años \$3.500 neto por pasajero

BARILOCHE + VILLA LA ANGOSTURA

SALIDA	HOTEL	RÉGIMEN	HAB	TARIFA	IMPUESTOS	TOTAL
22 Noviembre	Concept ^{BRC} Posta los Colonos ^{VLA}	Desayuno	DBL/TPL	757.692	140.000	897.692

+2% DE GASTOS ADMINISTRATIVOS.

Salta | Aéreo

Vuelos con Flybondi / Salidas en Noviembre.

3 Noches de Alojamiento.-



AEROPUERTO DE EMBARQUE / LÍNEA AÉREA

1 Córdoba. Flybondi.

SERVICIOS INCLUIDOS

- Transfer IN/OUT.
- Desayuno.
- **ASISTENCIA AL VIAJERO.**

DURACIÓN

- 4 Días - 3 Noches

EXCURSIONES INCLUIDAS

- City Tour.

EXCURSIONES OPCIONALES

Cachi / Cafayate \$85.000

Humahuaca \$89.000

- Humahuaca con Hornocal \$120.000

Salinas Grandes \$89.000

San Antonio de los Cobres \$75.000

Tarifas por persona, aproximadas a reconfirmar en destino.

INFORMACIÓN EXTRA

- Horarios sujetos a cambios, por responsabilidad de la compañía aérea sin previo aviso.

OPCIONALES

- Suplemento por Single 50%

* Asistencia al Viajero 1.3M

(Cobertura \$1.300.000.- En caso de enfermedad o accidente)

Suplemento de asistencia +71 años \$3.500 neto por pasajero.

A REQUERIR SEGÚN DISPONIBILIDAD AÉREA Y DE SERVICIOS DE ALOJAMIENTO

SALIDA	HOTEL	RÉGIMEN	HAB	TARIFA	IMPUESTOS	TOTAL
8, 15, 22 Noviembre	Casa Magno	Desayuno	DBL/TPL	564.667	115.000	679.667

+2% DE GASTOS ADMINISTRATIVOS.

VUELOS DE REFERENCIA

SALIDAS	VUELO	DÍA	TRAMO	SALE	LLEGA
Octubre y Noviembre	FO5480	Sábado	COR/SLA	13:30	14:50
	FO5481	Martes	SLA/COR	14:50	16:15

Equipaje con Fly Bondi en cabina 6kg y en bodega hasta 12kg - consultar medidas.

Horarios de referencia, sujetos a modificaciones sin previo aviso.

Salta | Aéreo

Vuelos con Flybondi / Martes de Octubre y Noviembre.

4 Noches de Alojamiento.-



AEROPUERTO DE EMBARQUE / LÍNEA AÉREA

1 Córdoba. Flybondi.

SERVICIOS INCLUIDOS

- Transfer IN/OUT.
- Desayuno.
- **ASISTENCIA AL VIAJERO.**

DURACIÓN

- 5 Días - 4 Noches

EXCURSIONES INCLUIDAS

- Full day Cafayate ó Cachi. **A elección.**

EXCURSIONES OPCIONALES

Humahuaca \$89.000

Humahuaca con Hornocal \$120.000

- Salinas Grandes \$89.000

San Antonio de los Cobres \$75.000

Tarifas por persona, aproximadas a reconfirmar en destino.

INFORMACIÓN EXTRA

- Horarios sujetos a cambios, por responsabilidad de la compañía aérea sin previo aviso.

OPCIONALES

- Suplemento por Single 50%

* Asistencia al Viajero 1.3M

(Cobertura \$1.300.000.- En caso de enfermedad o accidente)

Suplemento de asistencia +71 años \$3.500 neto por pasajero.

A REQUERIR SEGÚN DISPONIBILIDAD AÉREA Y DE SERVICIOS DE ALOJAMIENTO

SALIDA	HOTEL	RÉGIMEN	HAB	TARIFA	IMPUESTOS	TOTAL
11, 18, 25 Noviembre	Casa Magno	Desayuno	SGL	657.000	65.000	722.000
			DBL/TPL	510.000	65.000	575.000

+2% DE GASTOS ADMINISTRATIVOS.

VUELOS DE REFERENCIA

SALIDAS	VUELO	DÍA	TRAMO	SALE	LLEGA
Septiembre a Noviembre	FO5480	Martes	COR/SLA	11:05	12:25
	FO5481	Sábado	SLA/COR	15:10	16:35
Equipaje con Fly Bondi en cabina 6kg y en bodega hasta 12kg - consultar medidas.					
Horarios de referencia, sujetos a modificaciones sin previo aviso.					

Aires de Patagonia | Aéreo

Vuelos con Aerolíneas Argentinas.

7 Noches de Alojamiento.-



AEROPUERTO DE EMBARQUE / LÍNEA AÉREA

1 Córdoba. *Aerolíneas Argentinas.*

SERVICIOS INCLUIDOS

- Transfer IN/OUT.
- Desayuno.
- **ASISTENCIA AL VIAJERO.**

DURACIÓN

- 8 Días - 7 Noches | 4nts Ushuaia + 3nts El Calafate.
- .-

EXCURSIONES

- Parque Nacional Los Glaciares. *No incluye entrada.*
- Parque Nacional Tierra del Fuego. *No incluye entrada.*

EXCURSIONES OPCIONALES

Ushuaia

- Lago Escondido y Fagnano + Estancia \$130.000
- Tren del fin del mundo (clase turista) \$60.000
- Navegación Canal Beagle c/desembarco pingüinera de Isla Martillo C/ trf y tasa \$299.000
- Navegación Isla de los Lobos, Isla de los Pájaros, Faro Les Eclaireurs y Pingüinera (Isla Martillo) \$137.000

El Calafate (No incluyen entrada a parque)

- Safari Náutico (navegación de 1 hs) \$89.000.-
- Todo Glaciares - navegación 7hs \$270.000.-
- Chalten c/comida, mirador de Los Cóndores y Salto de Chorrillo u\$s155.-
- Tarifas comisionables p/persona, aproximadas a reconfirmar en destino.
- Validas para pasajeros Argentinos.

OPCIONALES

- Suplemento por Single 50%

* Asistencia al Viajero 1.3M
(Cobertura \$1.300.000.- En caso de enfermedad o accidente)

SALIDA	HOTEL	RÉGIMEN	HAB	TARIFA	IMPUESTOS	TOTAL
26 Enero 7 noches	Mónaco USH	Desayuno	SGL	1.450.000	425.000	1.875.000
	Koi Aiken FTE		DBL/TPI	977.000	425.000	1.402.000

+2% DE GASTOS ADMINISTRATIVOS.

CUPOS CONFIRMADOS CON AEROLÍNEAS

SALIDA	VUELO	FECHA	TRAMO	SALE	LLEGA
26 Enero	AR1560	26-ene	COR/FTE	13:10	16:35
	AR1898	29-ene	FTE/USH	16:55	18:15
	AR1587	02-feb	USH/COR	15:40	19:30

Equipaje con Aerolíneas Argentinas en cabina 8kg y en bodega hasta 15kg - consultar medidas.

Horarios de referencia, sujetos a modificaciones sin previo aviso.

El Calafate | Aéreo

Cupos confirmados con FlyBondi / Salidas 19 de enero y 2 de febrero.

4 Noches de Alojamiento.-



AEROPUERTO DE EMBARQUE / LÍNEA AÉREA

1 Córdoba. FlyBondi

2 .-.-

SERVICIOS INCLUIDOS

- Transfer IN / OUT.
- Desayuno.
- **ASISTENCIA AL VIAJERO.**

DURACIÓN

- 5 Días - 4 Noches.

EXCURSIONES

- Parque Nacional Los Glaciares. **No incluye Entradas.**

OPCIONALES

- Suplemento por Single 50%

* Asistencia al Viajero 1.3M
(Cobertura \$1.300.000.- En caso de enfermedad o accidente)
Suplemento de asistencia +71 años \$ (consultar).

SALIDA	HOTEL	RÉGIMEN	HAB	TARIFA	IMPUESTOS	TOTAL
19 Enero 2 Febrero	Kapenke	Desayuno	SGL	921.300	130.000	1.051.300
			DBL/TPL	673.300	130.000	803.300
	Apart Libertador	Desayuno	SGL	1.050.000	130.000	1.118.000
			DBL/TPL	708.000	130.000	838.000

+2% DE GASTOS ADMINISTRATIVOS.

CUPOS CONFIRMADOS CON AEROLÍNEAS

SALIDA	VUELO	FECHA	TRAMO	SALE	LLEGA
19 de Enero	FO5450	19-ene	COR/FTE	06:15	09:40
	FO5451	25-ene	FTE/COR	10:20	13:35
2 de Febrero	FO5450	02-feb	COR/FTE	06:15	09:40
	FO5451	06-feb	FTE/COR	10:20	13:35

Equipaje con Aerolíneas Argentinas en cabina 8kg y en bodega hasta 15kg - consultar medidas.

Horarios de referencia, sujetos a modificaciones sin previo aviso.

CONDICIONES GENERALES

RESERVAS

Las reservas se deberán solicitar en forma escrita (e-mail) indicando: Programa elegido, Fecha de Salida, Apellido y nombre completo de los paxs, N° de documento, Fecha de Nac., Nacionalidad, en caso de extranjeros N° de pasaporte, teléfono de contacto y forma de pago, sin estos datos correctos no se tomara reserva. Las reservas confirmadas serán mantenidas por 48 horas para dar tiempo de efectuar el primer pago, según el financiamiento elegido por el cliente. Pasado ese lapso, las reservas serán canceladas automáticamente, sin posibilidad de reclamo.

EL PRECIO NO INCLUYE

Bebidas en las comidas, comidas en ruta de ida o vuelta, extras de cualquier índole, todo lo que no esté debidamente especificado en los presentes programas. El organizador EVT 7106 en su carácter de intermediario entre los prestatarios de los servicios a utilizar (Hoteles, Restaurantes, Empresas de Transporte, etc), declina toda responsabilidad por accidentes, irregularidades en los servicios, daños materiales y/o personales, pérdida de equipajes u otros elementos personales, retrasos u otros inconvenientes.

MODIFICACIÓN

El organizador se reserva el derecho de modificar el itinerario previsto, hoteles, horarios, etc. Si con ello proporciona un mejor servicio, o razones de fuerza mayor lo obliguen a ello. Si el viaje tuviera que modificarse y/o prolongarse más allá de los términos fijados, por imprevistos o razones de fuerza mayor (tumultos, huelgas, condiciones meteorológicas adversas, mal estado o rotura de caminos, etc.), como así también los paseos programados, los gastos correrán por cuenta de los pasajeros.

CANCELACIÓN TOUR

El organizador se reserva el derecho de cancelar cualquiera de las salidas programadas y/o modificar la fecha de salida cuando el número de pasajeros inscritos no sea suficiente, pudiendo el pasajero optar por la próxima salida con lugares disponibles o por la devolución de la totalidad del importe abonado, no correspondiéndole ningún otro tipo de reintegro o indemnización.

SERVICIOS NO UTILIZADOS: De no ser utilizado algunos de los servicios programados, por voluntad del pasajero, no se efectuará reintegro alguno.

DOCUMENTACIÓN PARA SALIR DEL PAÍS

Documento Nacional de Identidad únicamente formato tarjeta Observaciones:

- a) El documento nacional de identidad, deberá estar en buen estado de conservación.
- b) Desde el 12 de noviembre de 2012, en los términos de la Ley N° 26.774, se modificó la edad requerida para la realización del trámite de actualización de menores, debiéndose realizar a partir de que el ciudadano cumpla los 5 años de edad hasta que cumpla los 8 años de edad.
- c) Desde el 12 de noviembre de 2012, en los términos de la Ley N° 26.774, se modificó la edad requerida para la realización del trámite de actualización de mayor, debiéndose realizar a partir de cumplir el ciudadano los 14 años de edad hasta el día que cumpla los 15 años de edad • Se mantienen los requisitos e instrucciones vigentes para los trámites de Actualización de mayor, pudiendo el menor concurrir solo, sin necesidad de estar acompañado por alguno de sus padres para la realización del trámite.
- d) Tanto mayores como menores de edad no podrán viajar con constancias de trámite de Actualización de DNI o Pasaportes.
- e) Tampoco podrán egresar del Territorio Nacional todos aquellos que posean documentos anteriores al DNI formato tarjeta.
- f) Tampoco podrán salir del país, todos aquellos ciudadanos comprendidos entre los CINCO (5) a OCHO (8) años de edad, y los CATORCE (14) y DIECISÉIS (16) que no hayan ACTUALIZADO sus DNI.
- g) Pasajero extranjeros consultar documentación.

AUTORIZACIONES PARA MENORES QUE SALEN DEL PAÍS

Son válidas únicamente las autorizaciones firmadas ante Escribano Publico

MATRIMONIOS c/ HIJOS MENORES DE 18 AÑOS: Libreta de Casamiento Civil o Partida de Nacimiento actualizada.

PADRE o MADRE c/ HIJOS MENORES DE 18 AÑOS: Autorización del Cónyuge ante Escribano Publico.

MENORES DE 18 AÑOS QUE VIAJEN SOLOS: Autorización de ambos padres ante Escribano Publico

MENORES DE 18 AÑOS CASADOS: Libreta de Casamiento Civil.

LA EMPRESA NO SE RESPONSABILIZARÁ POR LOS PROBLEMAS DE DOCUMENTACIÓN QUE IMPIDA A LOS PASAJEROS SALIR DE NUESTRO PAÍS O INGRESAR A OTROS. SE RECOMIENDA VERIFICAR CAUSAS JUDICIALES PENDIENTES, SI LO HUBIERA.

CANCELACIONES POR PARTE DE LOS PASAJEROS

Deberán ser efectuadas por escrito (e-mail), y se aplicará la siguiente modalidad:

- A) Más de 25 días previos al comienzo de los servicios 25%.
- B) Entre 25 y 15 días previos al comienzo de los servicios 50%.
- C) Entre 14 y 8 días previos al comienzo de los servicios 75%.
- D) 7 días previos al comienzo de los servicios 100%.

IMPORTANTE: Atento al carácter de intermediario de la Agencia de Viajes, el pasajero debe saber que todo cambio o cancelación se rige por las determinaciones del proveedor turístico y cada proveedor define penalidades.

FORMAS DE PAGO

1- CONTADO: Seña 30% y saldo 10 DÍAS antes de la salida del pasajero, depositando en las Cuentas Bancarias Detalladas.

2- TARJETAS DE CRÉDITO Aplicando Tabla de Financiación vigente.

PLAZOS DE PAGO

SEÑA 30% respetando la fecha de vencimiento. **Caso contrario la reserva cae automáticamente.**

SALDO 10 días antes de la salida, **sin excepción.**

VOUCHERS: Los Vouchers de servicios se entregarán 48 horas antes de cada salida.

EQUIPAJE: Se transportarán dos piezas de equipaje (Una Valija mediana y un Bolso de mano) por pasajero. El bolso de mano debe ser apto para ser llevado en el interior del bus sin que obstaculice pasillos o escalera del bus, se recomienda no incluir en el equipaje artículos de valor (dinero, alhajas, documentación, filmadoras máquinas fotográficas, notebooks, elementos electrónicos y de alto valor en general) dichos artículos no están sujetos a reclamo alguno en caso de daño, pérdida o extravió. No se considera equipaje y por lo tanto no podrán ser transportadas sombrillas, reposeras, sillas, conservadoras, etc. y todo material que no se corresponda como equipaje. PRETTI VIAJES no se hace responsable por el NO embarque de este tipo de pertenencias. Estas exigencias se basan en la reglamentación dispuesta por la CNRT.

No se considerará ninguna reserva solicitada o efectuada si no existe confirmación escrita por parte de PRETTI VIAJES. El no cumplimiento del pago del saldo en el plazo establecido, facultara a disponer de los lugares reservados sin requerimiento previo alguno, aplicando a los pagos efectuados hasta el momento, las cláusulas de cancelaciones, de la misma manera que si el pasajero hubiera desistido de viajar por propia decisión. Las reservas realizadas dentro de los 5 días anteriores a la salida del tour se aceptarán únicamente con pago total.

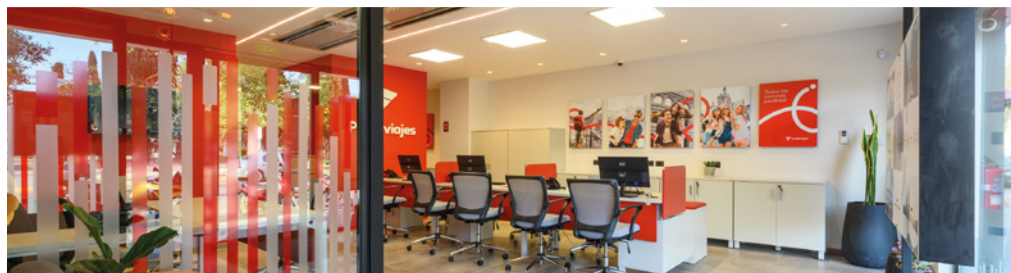
NOTA Importante Los precios están cotizados en base a la tarifa vigente a la fecha de impresión de este tarifario. Las variaciones en el tipo de cambio, los costos de los combustibles, los impuestos de determinados servicios, etc., posteriores a la fecha de emisión del folleto, pueden obligar a modificaciones en los precios publicados, y serán aceptados y abonados por los pasajeros, previa comunicación.

NUEVA POLÍTICA EN TOMAS DE RESERVAS DE CUPOS AÉREOS

Debido al constante aumento de tarifas de por parte de Aerolíneas Argentinas. **PRETTI VIAJES** se ve obligada a modificar sus políticas de confirmación de reservas.


- ▶ Toda reserva que no sea abonada al 100% podrá sufrir actualizaciones de precio, sin previo aviso.
- ▶ Toda reserva que sea abonada en su totalidad, no corre riesgo de sufrir actualizaciones de precio.

Cabe aclarar que las reservas que cumplan con el 100% del pago, no correrán riesgo de penalidades en caso de bajas o cambios 35 días antes de la fecha de salida del vuelo. En cambio, las reservas que no se abonan en su totalidad entran en penalidad sea por baja o modificaciones, ya que se envían a emitir los aéreos. Por dicho motivo, **solicitamos a los Agentes informar esta situación a sus pasajeros desde el primer momento al contratar su viaje.**



CASA CENTRAL BELL VILLE

Córdoba 294. Bell Ville. Córdoba
03537-425873.
Internos 121, 122 y 123

 +54 9 3537 589442
+54 9 3537 592100

informes@prettiviajes.tur.ar

SUCURSAL CÓRDOBA

San Luis 145
1er Piso Oficina E Torre San Luis
03537-425873
Internos 201, 202, 203.

 +54 9 3537 513802

pretticordoba@prettiviajes.tur.ar

