

TARIFARIO



BUS



Mar del Plata Marzo/Abril | Bus

Salidas en Marzo + Abril (semana Santa).

3 y 5 Noches de Alojamiento.-

RUTAS DE EMBARQUE

- 1 Córdoba, Oncativo, Villa María, Bell Ville, Marcos Juárez, Cañada de Gómez, Rosario.
- 2 Río Cuarto, G. Cabrera, G. Deheza, D. Vélez. **Transfer a V.M.**

SERVICIOS INCLUIDOS

- Bus Mix + Servicio a bordo + **Wi-Fi Starlink.**
- Régimen Según Hotel seleccionado.
- Coordinador en viaje.
- **ASISTENCIA AL VIAJERO.**

DURACIÓN

- 7 Días - 5 Noches | 6 Días - 4 Noches | 5 Días - 3 Noches.

OPCIONAL MEDIA PENSIÓN

- Ticket MAP (Marzo) Zafarrancho x 3nts: \$78.000
- Ticket MAP (1 Abril) Zafarrancho x 3nts: \$82.500
- Ticket MAP Zafarrancho x 4nts: \$104.000.
- Ticket MAP Zafarrancho x 5nts: \$130.000

Ticket MAP Antártida x 3nts: \$90.000
 Ticket MAP Antártida x 4nts: \$120.000.
 Ticket MAP Antártida x 5nts: \$150.000

OPCIONALES

- Butaca Cama Piso Inferior \$25.000.- Neto
- Suplemento por Single 60%
- Menores de 0 a 1.99 años Sin Cargo.
- Opcional butaca menores 2 a 3.99 años \$230.000. Incluye Cobertura Médica.
- Salida desde Río IV adicionar \$65.000.Ⓞ (Sujeto a modificaciones por Buses LEP sin previo aviso)

* Asistencia al Viajero 1.3M
 (Cobertura \$1.300.000. En caso de enfermedad o accidente)

SALIDA	HOTEL	RÉGIMEN	HAB	TARIFA	IMPUESTOS	TOTAL
6 Marzo 5 Noches	King's ★★ 10% OFF	Desayuno	DBL Interna	349.145-314.230	59.634	408.779 373.864
			DBL vista al mar	377.568-339.811	66.191	443.759 406.002
	Valles ★★★ 10% OFF	Desayuno	DBL/TPL	458.012-412.210	84.747	542.759 496.957
			Prince ★★★ 10% OFF	Desayuno	DBL/TPL	431.197-388.077
	Antártida ★★★	Desayuno Opc. Media Pensión	DBL/TPL	496.219	93.560	589.779
20 Marzo 3 Noches	King's ★★	Desayuno	DBL Interna	281.052	43.927	324.979
			DBL vista al mar	298.230	47.889	346.119
	Valles ★★★	Desayuno	DBL/TPL	346.862	59.107	405.969
			Prince ★★★	Desayuno	DBL/TPL	330.651
	Antártida ★★★	Desayuno Opc. Media Pensión	DBL/TPL	371.734	64.845	436.579
Nuevos Precios + Bajos 1 Abril Semana Santa 3 Noches	King's ★★	Desayuno	DBL Interna	289.300	45.829	335.129
			DBL vista al mar	295.881	47.348	343.229
	Valles ★★★	Desayuno	DBL/TPL	328.790	54.939	383.729
			Prince ★★★	Desayuno	DBL/TPL	307.395
	Antártida ★★★	Desayuno Opc. Media Pensión	DBL/TPL	374.424	65.465	439.889
			Cadi Palace ★★★	Media Pensión	DBL/TPL	375.317

+2% DE GASTOS ADMINISTRATIVOS.

Costa Argentina en Marzo | Bus

Salidas en Marzo.

3, 4 y 5 Noches de Alojamiento.-

RUTAS DE EMBARQUE

- 1 Córdoba, Oncativo, Villa María, Bell Ville, Marcos Juárez, Cañada de Gómez, Rosario.
- 2 Río Cuarto, G. Cabrera, G. Deheza, D. Vélez. **Transfer a V.M.**

SERVICIOS INCLUIDOS

- Bus Mix + Servicio a bordo + **Wi-Fi Starlink.**
- Media Pensión.
- Coordinador en viaje.
- **ASISTENCIA AL VIAJERO.**

DURACIÓN

- 7 Días - 5 Noches. | 6 Días - 4 Noches. | 5 Días - 3 Noches.

OPCIONALES

- Butaca Cama Piso Inferior \$25.000.- Neto
Suplemento por Single 60%
Menores de 0 a 1.99 años Sin Cargo.
- Opcional butaca menores 2 a 3.99 años \$230.000.
Incluye Cobertura Médica.
Salida desde Río IV adicionar \$65.000.Ⓞ
(Sujeto a modificaciones por Buses LEP sin previo aviso)

* Asistencia al Viajero 1.3M
(Cobertura \$1.300.000. En caso de enfermedad o accidente)

Por disposición municipal, el ascenso y descenso de pasajeros solo está permitido en la terminal de ómnibus de la ciudad o en los paradores habilitados.

Transfer terminal / hotel / terminal no incluido.

SALIDA	DESTINO	HOTEL	RÉGIMEN	HAB	TARIFA	IMP	TOTAL
6 y 11 Marzo 5 Noches	Pinamar	Yarma ★ ★ ★	Media Pensión	DBL	488.166	91.703	579.869
	Villa Gesell	El Veleró ★ ★ ★	Pensión Completa	DBL/TPL	484.128	90.771	574.899
		Don Carlos ★ ★ ★	Desayuno buffet	DBL/TPL	407.332	73.057	480.389
16 Marzo 4 Noches	Pinamar	Yarma ★ ★ ★	Media Pensión	DBL	420.967	76.202	497.169
	Villa Gesell	El Veleró ★ ★ ★	Pensión Completa	DBL/TPL	404.237	72.342	476.579
20 Marzo 3 Noches	Pinamar	Yarma ★ ★ ★	Media Pensión	DBL	379.364	66.605	445.969
	Villa Gesell	El Veleró ★ ★ ★	Pensión Completa	DBL/TPL	346.959	59.130	406.089

+2% DE GASTOS ADMINISTRATIVOS.

Cataratas del Iguazú | Bus

Salidas de Marzo + SEMANA SANTA!

3 y 4 Noches de Alojamiento.-

RUTAS DE EMBARQUE

- 1 Córdoba, Villa María, Bell Ville, Marcos Juárez, Cañada de Gómez, Rosario, Santa Fe, Paraná.
- 2 Río Cuarto. **Con transfer a Villa María c/LEP.**

SERVICIOS INCLUIDOS

- Bus Mix + Servicio a bordo + **Wi-Fi Starlink.**
- Media Pensión.
- Coordinador permanente.
- **ASISTENCIA AL VIAJERO.**

DURACIÓN

- 7 Días - 4 Noches. | 6 Días - 3 Noches.

EXCURSIONES

- Ruinas de San Ignacio, Minas de Wanda. **No incluye Entradas.**
- Cataratas Argentinas y Brasileñas. **No incluye Entradas.**

OPCIONALES (NETO)

- Butaca Cama Piso Inferior \$40.000.- Neto
Menores 0 a 2 años s/cargo. Abona asistencia \$12.000.- Neto
3 años abona butaca cama \$250.000.- (Incluye cobertura)
- Suplemento por Single 60%
 - Salida desde Río Cuarto adicionar \$65.000.- Neto ©
(Sujeto a modificaciones por Buses LEP sin previo aviso)

* Asistencia al Viajero 1.3M
(Cobertura \$1.300.000.- En caso de enfermedad o accidente)

SALIDA	RUTA	HOTEL	RÉGIMEN	HAB	TARIFA	IMPUESTOS	TOTAL
8, 15 y 22 Marzo 4 Noches	Ruta 1 y 2	Latino Hotel Renovado	Media Pensión	DBL/TPL	442.908	80.311	523.219
1 Abril 3 Noches Semana Santa	Ruta 1 y 2	Latino Hotel Renovado	Media Pensión	DBL	436.676	78.773	515.449
				TPL	427.483	76.506	503.989

+2% DE GASTOS ADMINISTRATIVOS.

HOTEL LATINO INSTALACIONES TOTALMENTE RENOVADAS, UBICACIÓN CÉNTRICA



Norte Argentino | Bus Cama

Salidas de Marzo a Junio.

6 Noches en el Norte Argentino.-

RUTAS DE EMBARQUE

- 1 **Rosario, Cda de Gómez, Marcos Juárez, Bell Ville, Villa María, Oliva, Oncativo, Córdoba.**
- 2 Río Cuarto. **Con transfer a Villa María c/LEP.**

SERVICIOS INCLUIDOS

- Bus Cama y/u Bus Mix con servicio a bordo.
- Media Pensión.
- Coordinador permanente.
- **ASISTENCIA AL VIAJERO.**

DURACIÓN

- 8 Días - 6 Noches.

EXCURSIONES

- Quebrada de los Sosa, Visita Cafayate con visita a bodega , Quebrada del Río de las Conchas, City Tour Salta , **Salinas Grandes**, Purmamarca y Quebrada de Humahuaca en dos días.

OPCIONALES (NETO)

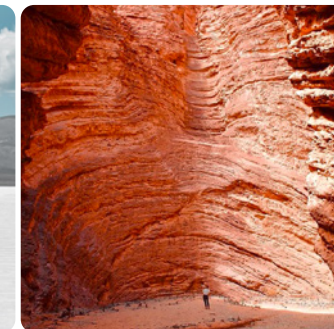
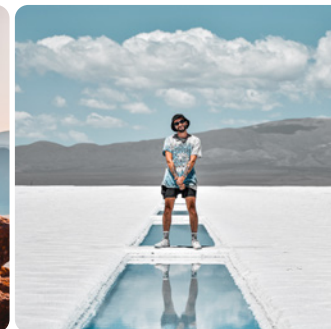
- .-
- Menores 0 a 2 años s/cargo.
- 3 años abona butaca Feb/Mar \$260.000.- (Inc. Cobertura)
- 3 años abona butaca Abr/May/Jun \$330.000.- (Inc. Cobertura)
- Suplemento por Single 60%
- Salida desde Río Cuarto adicionar \$65.000.- Neto © (Sujeto a modificaciones por Buses LEP sin previo aviso)

* Asistencia al Viajero 1.3M
(Cobertura \$1.300.000.- En caso de enfermedad o accidente)

SALIDA	RUTA	NOCHES	HOTEL	HAB	TARIFA	IMPUESTOS	TOTAL
25 Abril 23 Mayo 20 Junio Bus Mix	Ruta 1 y 2 c/transfer	Cafayate 1NGT Salta 3NGT Tilcara 2NGT	Real Alto Parque Antigal/La Colorada ★★★	DBL TPL CPL	599.065 584.290 578.803	115.934 112.289 110.936	714.999 696.579 689.739

+2% DE GASTOS ADMINISTRATIVOS.

NORTE ARGENTINO



Salta Norte Argentino | Bus Cama

Salida 1 de Abril (Semana Santa)

3 Noches de Alojamiento.-

RUTAS DE EMBARQUE

- 1 **Rosario, Cda de Gómez, Marcos Juárez, Bell Ville, Villa María, Oliva, Oncativo, Córdoba.**
- 2 Río Cuarto. **Con transfer a Villa María c/LEP.**

SERVICIOS INCLUIDOS

- Bus Cama con servicio a bordo.
- Media Pensión.
- Coordinador permanente.
- **ASISTENCIA AL VIAJERO.**

DURACIÓN

- 5 Días - 3 Noches.

EXCURSIONES

- Visita Cafayate con visita a bodega, Quebrada de las Conchas,
- City Tour Salta – Quebrada de Humahuaca (Purmamarca – Tilcara – Humahuaca).

OPCIONALES (NETO)

- Menores 0 a 2 años s/cargo.
- 3 años abona butaca Cama \$260.000.- (Inc. Cobertura)
- Suplemento por Single 60%
- Salida desde Río Cuarto adicionar \$65.000.- Neto © (Sujeto a modificaciones por Buses LEP sin previo aviso)

* Asistencia al Viajero 1.3M
(Cobertura \$1.300.000.- En caso de enfermedad o accidente)

SALIDA	HOTEL	RÉGIMEN	HAB	TARIFA	IMPUESTOS	TOTAL
1 Abril <i>Semana Santa</i>	Carlos I, III o IV	Media Pensión	DBL/TPL	448.369	40.631	489.000

+2% DE GASTOS ADMINISTRATIVOS.

SALTA



Salta Norte Argentino | Bus

1 de Abril (Semana Santa)

3 Noches de Alojamiento.-

RUTAS DE EMBARQUE

- 1 Bell Ville, Villa María, Las Varillas, San Francisco, Ruta 19 a Córdoba.
- 2 Río Cuarto. **Con transfer a Villa María c/LEP.**

SERVICIOS INCLUIDOS

- Bus Mix con servicio a bordo.
- Media Pensión.
- Coordinador permanente.
- **ASISTENCIA AL VIAJERO.**

DURACIÓN

- 5 Días - 3 Noches.

EXCURSIONES

- Visita Cafayate.
- Quebrada de las Conchas.
- City Tour Salta.

OPCIONALES (NETO)

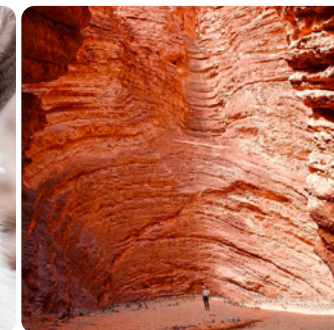
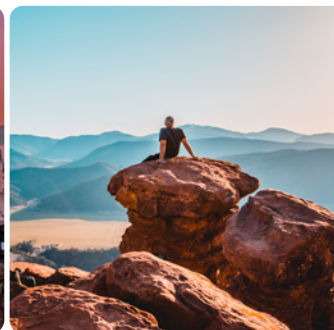
- Butaca Cama Piso Inferior \$30.000.- Neto
Suplemento por Single 60%
Menores de 0 a 1.99 años Sin Cargo.
- Opcional butaca menores 2 a 3.99 años \$300.000.
Incluye Cobertura Médica.
Salida desde Río IV adicionar \$65.000.Ⓞ
(Sujeto a modificaciones por Buses LEP sin previo aviso)

* Asistencia al Viajero 1.3M
(Cobertura \$1.300.000.- En caso de enfermedad o accidente)

SALIDA	HOTEL	RÉGIMEN	HAB	TARIFA	IMPUESTOS	TOTAL
1 Abril Semana Santa	Alto Parque ★★★	Media Pensión	DBL	412.132	73.907	486.039
			TPL	382.329	66.470	448.799
			CPL	366.787	62.592	429.379

+2% DE GASTOS ADMINISTRATIVOS.

SALTA



Ruta del Adobe - Catamarca | Bus

Salidas en Mayo y Junio - **PROGRAMA RENOVADO, SUMAMOS UNA NOCHE EN CATAMARCA.**

6 Noches de Alojamiento.-

RUTAS DE EMBARQUE

- Rosario, Cañada de Gómez, Marcos Juárez, Bell Ville, Villa María, Córdoba.
- Río Cuarto, Gral Cabrera, Gral Deheza, Dalmacio Velez. **Villa María, con Transfer.**

SERVICIOS INCLUIDOS

- Bus Mix + Servicio a bordo + **Wi-Fi Starlink.**
- Desayuno y/o Media Pensión
- Coordinador permanente.
- ASISTENCIA AL VIAJERO.**

DURACIÓN

- 8 Días - 6 Noches.

EXCURSIONES INCLUIDAS

- City Tour ciudad de Catamarca.
- Ruta del Adobe - Ruinas del Shincal de Quimivil. **No incluye entrada Termas de Fiambalá. No incluye entrada**

EXCURSIONES OPCIONALES

- Cuesta del Portezuelo, Dunas de Taton y Ruta de los Seimiles c/Balcón del Pissis con camionetas 4x4.
- Campo de Piedra Pómez. Excursión de todo el día

OPCIONALES (NETO)

- Butaca Cama Piso Inferior \$30.000.- Menores 0 a 2 años s/cargo.
- 3 años abona butaca semicama \$330.000.- (Incluye cobertura)
- Salida desde Río IV adicionar \$65.000.© (Sujeto a modificaciones por Buses LEP sin previo aviso)
- Suplemento por Single 60%

* Asistencia al Viajero 1.3M
(Cobertura \$1.300.000.- En caso de enfermedad o accidente)

TERMAS DE FIAMBALÁ - RUTA DEL ADOBE - CAMPO DE PIEDRA PÓMEZ

SALIDA	NOCHES	HOTEL	REG	HAB	TARIFA	IMPUESTOS	TOTAL
27 Mayo 24 Junio	Tinogasta ^{3NGT}	Hotel de Turismo	MAP	DBL	654.344	135.355	789.699
	Belén ^{2NGT}	Hotel Wis-Z	DES				
	Catamarca ^{1NGT}	Suma Huasi (o similar)	DES	TPL	643.571	132.698	776.269

+2% DE GASTOS ADMINISTRATIVOS.

ITINERARIO CATAMARCA

CATAMARCA



Buenos Aires Feria del libro | Bus

Salida 23 de Abril - Feria del Libro.

2 Noches de Alojamiento.-

RUTAS DE EMBARQUE

- 1 Pozo del Molle, Villa María, Bell Ville, Marcos Juárez, Armstong, Cañada de Gómez, Rosario.
- 2 Río Cuarto. **Con transfer a Villa María c/LEP.**

SERVICIOS INCLUIDOS

- Bus Mix con servicio a bordo
- Desayuno.
- Coordinador permanente.
- **ASISTENCIA AL VIAJERO.**

DURACIÓN

- 3 Días - 2 Noches.

EXCURSIONES INCLUIDAS

- Traslados a la Feria del Libro.
City Tour.
- La Boca + San Telmo.
 - Tigre con Puerto de frutos.

OPCIONALES (NETO)

- Butaca Cama Piso Inferior \$20.000.-
Menores 0 a 2 años s/cargo.
- 3 años abona butaca \$150.000.- (Incluye cobertura)
 - Suplemento por Single 60%
 - Salida desde Río Cuarto adicionar \$65.000.- Neto ©
(Sujeto a modificaciones por Buses LEP sin previo aviso)
- * Asistencia al Viajero 1.3M
(Cobertura \$1.300.000.- En caso de enfermedad o accidente)

SALIDA

HOTEL

RÉGIMEN

HAB

TARIFA

IMPUESTOS

TOTAL

23 Abril

Viasui

Desayuno

DBL/TPL

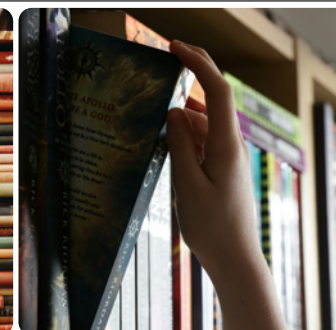
251.801

37.199

289.000

+2% DE GASTOS ADMINISTRATIVOS.

BUENOS AIRES



AÉREO



 Prettiviajes

Cataratas | Aéreo /COR

Vuelos con Flybondi / Salidas en Marzo.
3 Noches de Alojamiento.-



AEROPUERTO DE EMBARQUE / LÍNEA AÉREA

1 Córdoba. FlyBondi.

SERVICIOS INCLUIDOS

- Transfer IN / OUT.
- Desayuno.
- Hotelería en Argentina.
- **ASISTENCIA AL VIAJERO.**

DURACIÓN

- 4 Días - 3 Noches.

EXCURSIONES INCLUIDAS

- Cataratas Argentinas. **No incluye Entradas.**
- Cataratas Brasileñas. **No incluye Entradas.**

EXCURSIONES OPCIONALES

City tour + Hito 3 Fronteras: Consultar
Gran Aventura: Consultar
Jungle Fly: Consultar

INFORMACIÓN EXTRA

- Horarios sujetos a cambios, por responsabilidad de la compañía aérea sin previo aviso.

* Asistencia al Viajero 1.3M
(Cobertura \$1.300.000.- En caso de enfermedad o accidente)
Suplemento de asistencia +71 años \$3.500 neto por pasajero.

SALIDA	HOTEL	RÉGIMEN	HAB	TARIFA	IMPUESTOS	TOTAL
21 Marzo	Kelta	Desayuno	SGL	601.500	127.000	728.500
			DBL	421.500	127.000	548.500
			TPL	395.000	127.000	522.000
	Latino	Media Pensión	SGL	601.500	127.000	728.500
			DBL	421.500	127.000	548.500
			TPL	395.000	127.000	522.000
O2 Hotel	Desayuno	SGL	821.500	127.000	949.000	
		DBL/TPL	533.400	127.000	660.400	

+2% DE GASTOS ADMINISTRATIVOS.

VUELOS DE REFERENCIA

SALIDAS	VUELO	DÍA	TRAMO	SALE	LLEGA
21 Marzo	FO5470	Ida	COR/IGR	09:05	10:55
	FO5471	Regreso	IGR/COR	10:20	12:25
Equipaje con Fly Bondi en cabina 6kg y en bodega hasta 12kg - consultar medidas.					
Horarios de referencia, sujetos a modificaciones sin previo aviso.					

Bariloche 2026 | Aéreo /COR

Vuelos con Flybondi / Salidas en Marzo y Abril.

5 Noches de Alojamiento.-



AEROPUERTO DE EMBARQUE / LÍNEA AÉREA

1 Córdoba. FlyBondi.

SERVICIOS INCLUIDOS

- Transfer IN / OUT.
- Desayuno. / Media Pensión.
- **ASISTENCIA AL VIAJERO.**

DURACIÓN

- 6 Días - 5 Noches

EXCURSIONES INCLUIDAS

- Circuito chico y Punto Panorámico + base Cerro Catedral.

EXCURSIONES OPCIONALES

- Cerro Tronador \$72.000
- El Bolsón \$70.000
- Ruta 7 Lagos \$80.000
- Isla Victoria y Bosque de Arrayanes \$140.000

Tarifas por persona, aproximadas a reconfirmar en destino.

INFORMACIÓN EXTRA

- Horarios sujetos a cambios, por responsabilidad de la compañía aérea sin previo aviso.

POLÍTICA DE MENORES

- De 0 a 1.99 años Free. Opcional de asistencia \$10.000.- neto
- De 2 a 3 años abono solo vuelo \$350.000.- neto

SALIDA	HOTEL	RÉGIMEN	HAB	TARIFA	IMPUESTOS	TOTAL
19 Marzo	Patagonia Sur	Media Pensión	SGL	1.015.500	138.000	1.153.500
			DBL	634.400	138.000	772.400
			TPL	546.400	138.000	684.400
			CPL	501.400	138.000	639.400
2 Abril Semana Santa	Patagonia Sur	Media Pensión	SGL	1.206.500	138.000	1.344.500
			DBL	763.500	138.000	901.500
			TPL	723.500	138.000	861.500
			CPL	683.000	138.000	821.000
	Nueva Hotelaría Concept	Desayuno	SGL	1.001.200	130.000	1.131.200
			DBL	617.450	130.000	747.450
			TPL	569.420	130.000	699.420
			CPL	536.000	130.000	666.000
30 Abril 23 Mayo	Patagonia Sur	Media Pensión	SGL	998.500	138.000	1.136.500
			DBL	625.200	138.000	763.200
			TPL	545.000	138.000	683.000
			CPL	499.000	138.000	637.000
	Nueva Hotelaría Concept	Desayuno	SGL	899.000	138.000	1.037.000
			DBL	575.500	138.000	713.500
			TPL	545.000	138.000	683.000
			CPL	498.200	138.000	636.200

+2% DE GASTOS ADMINISTRATIVOS.

Bariloche | Aéreo /COR

Vuelos con Flybondi / Salida en Junio.

4 Noches de Alojamiento.-



AEROPUERTO DE EMBARQUE / LÍNEA AÉREA

1 Córdoba. FlyBondi.

SERVICIOS INCLUIDOS

- Transfer IN / OUT.
- Desayuno. / Media Pensión.
- **ASISTENCIA AL VIAJERO.**

DURACIÓN

- 5 Días - 4 Noches

EXCURSIONES INCLUIDAS

- Circuito chico y Punto Panorámico + base Cerro Catedral.

EXCURSIONES OPCIONALES

- Cerro Tronador \$72.000
- El Bolsón \$70.000
- Ruta 7 Lagos \$80.000
- Isla Victoria y Bosque de Arrayanes \$140.000

Tarifas por persona, aproximadas a reconfirmar en destino.

INFORMACIÓN EXTRA

- Horarios sujetos a cambios, por responsabilidad de la compañía aérea sin previo aviso.

POLÍTICA DE MENORES

- De 0 a 1.99 años Free. Opcional de asistencia \$10.000.- neto
- De 2 a 3 años abono solo vuelo \$350.000.- neto

SALIDA	HOTEL	HAB	RÉGIMEN	TARIFA	IMPUESTOS	TOTAL
16 Junio	Monte Claro	SGL	Desayuno	899.000	138.000	1.037.000
			Media Pensión	998.500	138.000	1.136.500
		DBL	Desayuno	583.00	138.000	721.000
			Media Pensión	650.000	138.000	788.000
		TPL	Desayuno	499.000	138.000	637.000
			Media Pensión	545.000	138.000	683.000
	M383	CPL	Desayuno	469.500	138.000	607.500
			Media Pensión	506.000	138.000	644.000
		SGL	Desayuno	940.000	138.000	1.078.000
		DBL	Desayuno	610.000	138.000	748.000
TPL	Desayuno	560.000	138.000	698.000		
CPL	Desayuno	540.000	138.000	678.000		

+2% DE GASTOS ADMINISTRATIVOS.

Bariloche & Cruce de Lagos | Aéreo

Una experiencia inigualable en el corazón de la Patagonia / PROGRAMA A MEDIDA.

5 Noches de Alojamiento.-



AEROPUERTO DE EMBARQUE / LÍNEA AÉREA

1 Córdoba. *FlyBondi*.

SERVICIOS INCLUIDOS

- Transfer IN/OUT + Traslados entre puertos.
- Desayuno.
- **ASISTENCIA AL VIAJERO.**

DURACIÓN

- 5 Días - 4 Noches | 4nts Bariloche + 1nts Peulla (Chile).

INFORMACIÓN EXTRA

- Horarios sujetos a cambios, por responsabilidad de la compañía aérea sin previo aviso.

OPCIONALES

- Suplemento por Single 50%

SALIDA	HOTEL	RÉGIMEN	HAB	TARIFA	IMPUESTOS	TOTAL
23 Abril	Concept (BARILOCHE)	Desayuno	DBL/TPL	999.999	299.900	1.299.899
	Natura Patagonia (PEULLA)					

+2% DE GASTOS ADMINISTRATIVOS.

RECORRIDO DEL BARILOCHE + CRUCE DE LAGOS



El Cruce de lagos es una travesía histórica que une Argentina y Chile a través de lagos patagónicos, combinando navegación, paisajes andinos y selva valdiviana. El recorrido comienza en Puerto Pañuelo, navega el Lago Nahuel Huapi hasta Puerto Blest, continúa cruzando la cordillera por lagos y caminos de montaña hasta Peulla, y finaliza con la navegación del Lago Todos los Santos y llegada a Puerto Varas. Una experiencia única de naturaleza, historia y paisajes inolvidables.

VUELOS DE REFERENCIA

SALIDAS	VUELO	DÍA	TRAMO	SALE	LLEGA
23 Abril	FO5440	23/abr	COR/BRC	20:45	22:55
	FO5441	28/abr	BRC/COR	19:25	21:25

Equipaje con Fly Bondi en cabina 6kg y en bodega hasta 12kg - consultar medidas.

Horarios de referencia, sujetos a modificaciones sin previo aviso.

Salta | Aéreo

¡¡PRODUCTO A MEDIDA!! / Salidas de Marzo a Junio.

3 y 4 Noches de Alojamiento.-



AEROPUERTO DE EMBARQUE / LÍNEA AÉREA

1 Córdoba. Flybondi.

SERVICIOS INCLUIDOS

- Transfer IN/OUT.
- Desayuno.
- **ASISTENCIA AL VIAJERO.**

DURACIÓN

- 4 Días - 3 Noches

EXCURSIONES INCLUIDAS

Excursion/es paquete 3 Noches:

City Tour.

• Excursion/es paquete 4 Noches:

City Tour.

Exc. a Cafayate, Cachi o San A. de los cobres (a elección).

EXCURSIONES OPCIONALES (neto por pax.)

Salinas Grandes o Humahuaca \$35.000.

• Humahuaca con Hornocal \$50.000.

Tren a las nubes (bus /tren/bus) \$190.000.

Tarifas por persona, aproximadas a reconfirmar en destino.

INFORMACIÓN EXTRA

- Horarios sujetos a cambios, por responsabilidad de la compañía aérea sin previo aviso.

* Asistencia al Viajero 1.3M

(Cobertura \$1.300.000.- En caso de enfermedad o accidente)

Suplemento de asistencia +71 años \$3.500 neto por pasajero.

A REQUERIR SEGÚN DISPONIBILIDAD AÉREA Y DE SERVICIOS DE ALOJAMIENTO

SALIDA	NOCHES	HOTEL	RÉGIMEN	HAB	TARIFA	IMPUESTOS	TOTAL
14 y 18 Marzo 9, 18 y 23 Abril 10, 15, 17 y 24 Mayo 7, 19 y 26 Junio	3NTS	Casa Magno	Desayuno	SGL	501.333	65.000	566.333
				DBL	368.000	65.000	433.000
				TPL	368.000	65.000	433.000
17 Marzo 7, 14 y 21 Abril 4, 11 y 25 Mayo 7, 8 y 22 Junio	4NTS	Casa Magno	Desayuno	SGL	661.333	65.000	726.333
				DBL	474.667	65.000	539.667
				TPL	474.667	65.000	539.667

+2% DE GASTOS ADMINISTRATIVOS.

VUELOS DE REFERENCIA

SALIDAS		VUELO	TRAMO	SALE	LLEGA
3 Noches	Ida	FO5480	COR/SLA	08:00	09:25
	Regreso	FO5481	SLA/COR	11:10	12:35
4 Noches	Ida	FO5480	COR/SLA	08:00	09:25
	Regreso	FO5481	SLA/COR	11:10	12:35

Equipaje con Fly Bondi en cabina 6kg y en bodega hasta 12kg - consultar medidas.

Horarios de referencia, sujetos a modificaciones sin previo aviso.

Tilcara | Aéreo

Salidas de Mayo a Septiembre.

4 Noches de Alojamiento.-



AEROPUERTO DE EMBARQUE / LÍNEA AÉREA

1 Córdoba. Flybondi.

SERVICIOS INCLUIDOS

- Transfer aeropuerto / tilcara / aeropuerto.
- Hotel La Colorada con desayuno.
- **ASISTENCIA AL VIAJERO.**

DURACIÓN

- 5 Días - 4 Noches

EXCURSIONES INCLUIDAS

- Salinas grandes.
- Purmamarca.

INFORMACIÓN EXTRA

- Horarios sujetos a cambios, por responsabilidad de la compañía aérea sin previo aviso.

OPCIONALES

- Suplemento por Single 50%

* Asistencia al Viajero 1.3M
(Cobertura \$1.300.000.- En caso de enfermedad o accidente)
Suplemento de asistencia +71 años \$3.500 neto por pasajero.

A REQUERIR SEGÚN DISPONIBILIDAD AÉREA Y DE SERVICIOS DE ALOJAMIENTO

SALIDA	NOCHES	HOTEL	RÉGIMEN	HAB	TARIFA	IMPUESTOS	TOTAL
Martes de Mayo a Junio	4NTS	La Colorada	Desayuno	DBL/TPI	520.000	200.000	720.000
Martes de Julio a Septiembre	4NTS	La Colorada	Desayuno	DBL/TPL	560.000	200.000	760.000

+2% DE GASTOS ADMINISTRATIVOS.

VUELOS DE REFERENCIA

SALIDAS		VUELO	TRAMO	SALE	LLEGA
Martes	Ida	FO5510	COR/JUJ	15:30	17:10
	Regreso	FO5511	JUJ/COR	17:40	19:25

Equipaje con Fly Bondi en cabina 6kg y en bodega hasta 12kg - consultar medidas.

Horarios de referencia, sujetos a modificaciones sin previo aviso.

Calilegua + Termas de Jordan | Aéreo

PRODUCTO A MEDIDA - Salidas todos los sábados de Abril a Junio.

3 Noches de Alojamiento.-



AEROPUERTO DE EMBARQUE / LÍNEA AÉREA

1 Córdoba. Flybondi.

SERVICIOS INCLUIDOS

- Transfer In/Out.
- Hotel Munay con desayuno.
- **ASISTENCIA AL VIAJERO.**

DURACIÓN

- 4 Días - 3 Noches

EXCURSIONES INCLUIDAS

- Full Day 4 x 4 a Parque Nacional Calilegua + Termas de Jordan con minitrekking.

INFORMACIÓN EXTRA

- Horarios sujetos a cambios, por responsabilidad de la compañía aérea sin previo aviso.

OPCIONALES

- Suplemento por Single 50%

* Asistencia al Viajero 1.3M
(Cobertura \$1.300.000.- En caso de enfermedad o accidente)
Suplemento de asistencia +71 años \$3.500 neto por pasajero.

A REQUERIR SEGÚN DISPONIBILIDAD AÉREA Y DE SERVICIOS DE ALOJAMIENTO

SALIDA	NOCHES	HOTEL	RÉGIMEN	HAB	TARIFA	IMPUESTOS	TOTAL
Sábados de Abril a Junio	3NTS	Munay (Jujuy)	Desayuno	DBL	716.667	90.000	806.667
				TPL	563.462	90.000	653.462
				CPL	478.205	90.000	568.205

+2% DE GASTOS ADMINISTRATIVOS.

VUELOS DE REFERENCIA

SALIDAS		VUELO	TRAMO	SALE	LLEGA
Sábado	Ida	FO5510	COR/JUJ	15:30	17:10
	Regreso	FO5511	JUJ/COR	17:40	19:25

Equipaje con Fly Bondi en cabina 6kg y en bodega hasta 12kg - consultar medidas.

Horarios de referencia, sujetos a modificaciones sin previo aviso.

Aires de Patagonia | Calafate & Ushuaia | Aéreo

Vuelos con Aerolíneas Argentinas.

6 Noches de Alojamiento.-



AEROPUERTO DE EMBARQUE / LÍNEA AÉREA

1 Córdoba. *Aerolíneas Argentinas.*

SERVICIOS INCLUIDOS

- Transfer IN/OUT.
- Desayuno.
- **ASISTENCIA AL VIAJERO.**

DURACIÓN

- 7 Días - 6 Noches | 3nts Ushuaia + 3nts El Calafate.
- .-

EXCURSIONES

- Parque Nacional Los Glaciares. *No incluye entrada.*
- Parque Nacional Tierra del Fuego. *No incluye entrada.*

EXCURSIONES OPCIONALES

Ushuaia

- Lago Escondido y Fagnano + Estancia
- Tren del fin del mundo
- Navegación Canal Beagle c/desembarco pingüinera de Isla Martillo C/ trf y tasa
- Navegación Isla de los Lobos, Isla de los Pájaros, Faro Les Eclaireurs y Pingüinera (Isla Martillo)

El Calafate (No incluyen entrada a parque)

- Safari Náutico (navegación de 1 hs)
- Todo Glaciares - navegación 7hs
- Chalten c/comida, mirador de Los Cóndores y Salto de Chorrillo
- Tarifas comisionables p/persona, aproximadas a reconfirmar en destino.
- Validas para pasajeros Argentinos.

OPCIONALES

- Suplemento por Single 50%

* Asistencia al Viajero 1.3M
(Cobertura \$1.300.000.- En caso de enfermedad o accidente)

SALIDA	HOTEL	RÉGIMEN	HAB	TARIFA	IMPUESTOS	TOTAL
20 Noviembre	Mónaco ^{USH} Kapenke ^{FTE}	Desayuno	SGL	1.361.400	200.000	1.561.400
			DBL/TPL	992.000	200.000	1.192.000
4 Diciembre	Mónaco ^{USH} Kapenke ^{FTE}	Desayuno	SGL	1.485.000	200.000	1.685.000
			DBL/TPL	1.050.000	200.000	1.250.000

+2% DE GASTOS ADMINISTRATIVOS.

CUPOS CONFIRMADOS CON AEROLÍNEAS

SALIDA	VUELO	FECHA	TRAMO	SALE	LLEGA
20 Noviembre	AR1586	20-nov	COR/USH	08:50	12:45
	AR1899	23-nov	USH/FTE	18:40	20:00
	AR1561	26-nov	FTE/COR	15:40	19:30
4 Diciembre	AR1586	4-dic	COR/USH	08:50	12:45
	AR1897	7-dic	USH/FTE	14:20	15:40
	AR1561	10-dic	FTE/COR	10:20	13:35

Equipaje con Aerolíneas Argentinas en cabina 8kg y en bodega hasta 15kg - consultar medidas.

Horarios de referencia, sujetos a modificaciones sin previo aviso.

CONDICIONES GENERALES

RESERVAS

Las reservas se deberán solicitar en forma escrita (e-mail) indicando: Programa elegido, Fecha de Salida, Apellido y nombre completo de los paxs, N° de documento, Fecha de Nac., Nacionalidad, en caso de extranjeros N° de pasaporte, teléfono de contacto y forma de pago, sin estos datos correctos no se tomara reserva. Las reservas confirmadas serán mantenidas por 48 horas para dar tiempo de efectuar el primer pago, según el financiamiento elegido por el cliente. Pasado ese lapso, las reservas serán canceladas automáticamente, sin posibilidad de reclamo.

EL PRECIO NO INCLUYE

Bebidas en las comidas, comidas en ruta de ida o vuelta, extras de cualquier índole, todo lo que no esté debidamente especificado en los presentes programas. El organizador EVT 7106 en su carácter de intermediario entre los prestatarios de los servicios a utilizar (Hoteles, Restaurantes, Empresas de Transporte, etc), declina toda responsabilidad por accidentes, irregularidades en los servicios, daños materiales y/o personales, pérdida de equipajes u otros elementos personales, retrasos u otros inconvenientes.

MODIFICACIÓN

El organizador se reserva el derecho de modificar el itinerario previsto, hoteles, horarios, etc. Si con ello proporciona un mejor servicio, o razones de fuerza mayor lo obliguen a ello. Si el viaje tuviera que modificarse y/o prolongarse más allá de los términos fijados, por imprevistos o razones de fuerza mayor (tumultos, huelgas, condiciones meteorológicas adversas, mal estado o rotura de caminos, etc.), como así también los paseos programados, los gastos correrán por cuenta de los pasajeros.

CANCELACIÓN TOUR

El organizador se reserva el derecho de cancelar cualquiera de las salidas programadas y/o modificar la fecha de salida cuando el número de pasajeros inscritos no sea suficiente, pudiendo el pasajero optar por la próxima salida con lugares disponibles o por la devolución de la totalidad del importe abonado, no correspondiéndole ningún otro tipo de reintegro o indemnización.

SERVICIOS NO UTILIZADOS: De no ser utilizado algunos de los servicios programados, por voluntad del pasajero, no se efectuará reintegro alguno.

DOCUMENTACIÓN PARA SALIR DEL PAÍS

Documento Nacional de Identidad únicamente formato tarjeta Observaciones:

- El documento nacional de identidad, deberá estar en buen estado de conservación.
- Desde el 12 de noviembre de 2012, en los términos de la Ley N° 26.774, se modificó la edad requerida para la realización del trámite de actualización de menores, debiéndose realizar a partir de que el ciudadano cumpla los 5 años de edad hasta que cumpla los 8 años de edad.
- Desde el 12 de noviembre de 2012, en los términos de la Ley N° 26.774, se modificó la edad requerida para la realización del trámite de actualización de mayor, debiéndose realizar a partir de cumplir el ciudadano los 14 años de edad hasta el día que cumpla los 15 años de edad • Se mantienen los requisitos e instrucciones vigentes para los trámites de Actualización de mayor, pudiendo el menor concurrir solo, sin necesidad de estar acompañado por alguno de sus padres para la realización del trámite.
- Tanto mayores como menores de edad no podrán viajar con constancias de trámite de Actualización de DNI o Pasaportes.
- Tampoco podrán egresar del Territorio Nacional todos aquellos que posean documentos anteriores al DNI formato tarjeta.
- Tampoco podrán salir del país, todos aquellos ciudadanos comprendidos entre los CINCO (5) a OCHO (8) años de edad, y los CATORCE (14) y DIECISÉIS (16) que no hayan ACTUALIZADO sus DNI.
- Pasajero extranjeros consultar documentación.

AUTORIZACIONES PARA MENORES QUE SALEN DEL PAÍS

Son válidas únicamente las autorizaciones firmadas ante Escribano Publico

MATRIMONIOS c/ HIJOS MENORES DE 18 AÑOS: Libreta de Casamiento Civil o Partida de Nacimiento actualizada.

PADRE o MADRE c/ HIJOS MENORES DE 18 AÑOS: Autorización del Cónyuge ante Escribano Publico.

MENORES DE 18 AÑOS QUE VIAJEN SOLOS: Autorización de ambos padres ante Escribano Publico

MENORES DE 18 AÑOS CASADOS: Libreta de Casamiento Civil.

LA EMPRESA NO SE RESPONSABILIZARÁ POR LOS PROBLEMAS DE DOCUMENTACIÓN QUE IMPIDA A LOS PASAJEROS SALIR DE NUESTRO PAÍS O INGRESAR A OTROS. SE RECOMIENDA VERIFICAR CAUSAS JUDICIALES PENDIENTES, SI LO HUBIERA.

CANCELACIONES POR PARTE DE LOS PASAJEROS

Deberán ser efectuadas por escrito (e-mail), y se aplicará la siguiente modalidad:

- Más de 25 días previos al comienzo de los servicios 25%.
- Entre 25 y 15 días previos al comienzo de los servicios 50%.
- Entre 14 y 8 días previos al comienzo de los servicios 75%.
- 7 días previos al comienzo de los servicios 100%.

IMPORTANTE: Atento al carácter de intermediario de la Agencia de Viajes, el pasajero debe saber que todo cambio o cancelación se rige por las determinaciones del proveedor turístico y cada proveedor define penalidades.

FORMAS DE PAGO

1- CONTADO: Seña 50% y saldo 10 DÍAS antes de la salida del pasajero, depositando en las Cuentas Bancarias Detalladas.

2- TARJETAS DE CRÉDITO Aplicando Tabla de Financiación vigente.

PLAZOS DE PAGO

SEÑA 50% respetando la fecha de vencimiento. **Caso contrario la reserva cae automáticamente.**

SALDO 10 días antes de la salida, **sin excepción.**

VOUCHERS: Los Vouchers de servicios se entregarán 48 horas antes de cada salida.

EQUIPAJE: Se transportarán dos piezas de equipaje (Una Valija mediana y un Bolso de mano) por pasajero. El bolso de mano debe ser apto para ser llevado en el interior del bus sin que obstaculice pasillos o escalera del bus, se recomienda no incluir en el equipaje artículos de valor (dinero, alhajas, documentación, filmadoras máquinas fotográficas, notebooks, elementos electrónicos y de alto valor en general) dichos artículos no están sujetos a reclamo alguno en caso de daño, pérdida o extravió. No se considera equipaje y por lo tanto no podrán ser transportadas sombrillas, reposeras, sillas, conservadoras, etc. y todo material que no se corresponda como equipaje. PRETTI VIAJES no se hace responsable por el NO embarque de este tipo de pertenencias. Estas exigencias se basan en la reglamentación dispuesta por la CNRT.

No se considerará ninguna reserva solicitada o efectuada si no existe confirmación escrita por parte de PRETTI VIAJES. El no cumplimiento del pago del saldo en el plazo establecido, facultara a disponer de los lugares reservados sin requerimiento previo alguno, aplicando a los pagos efectuados hasta el momento, las cláusulas de cancelaciones, de la misma manera que si el pasajero hubiera desistido de viajar por propia decisión. Las reservas realizadas dentro de los 5 días anteriores a la salida del tour se aceptarán únicamente con pago total.

NOTA Importante Los precios están cotizados en base a la tarifa vigente a la fecha de impresión de este tarifario. Las variaciones en el tipo de cambio, los costos de los combustibles, los impuestos de determinados servicios, etc., posteriores a la fecha de emisión del folleto, pueden obligar a modificaciones en los precios publicados, y serán aceptados y abonados por los pasajeros, previa comunicación.

NUEVA POLÍTICA EN TOMAS DE RESERVAS DE CUPOS AÉREOS


Debido al constante aumento de tarifas de por parte de Aerolíneas Argentinas. **PRETTI VIAJES** se ve obligada a modificar sus políticas de confirmación de reservas.

- ▶ Toda reserva que no sea abonada al 100% podrá sufrir actualizaciones de precio, sin previo aviso.
- ▶ Toda reserva que sea abonada en su totalidad, no corre riesgo de sufrir actualizaciones de precio. Cabe aclarar que las reservas que cumplan con el 100% del pago, no correrán riesgo de penalidades en caso de bajas o cambios 35 días antes de la fecha de salida del vuelo. En cambio, las reservas que no se abonaron en su totalidad entran en penalidad sea por baja o modificaciones, ya que se envían a emitir los aéreos. Por dicho motivo, **solicitamos a los Agentes informar esta situación a sus pasajeros desde el primer momento al contratar su viaje.**



CASA CENTRAL BELL VILLE

Córdoba 294. Bell Ville. Córdoba
03537-425873.
Internos 121, 122 y 123

 +54 9 3537 589442
+54 9 3537 592100

informes@prettiviajes.tur.ar

SUCURSAL CÓRDOBA

San Luis 145
1er Piso Oficina E Torre San Luis
03537-425873
Internos 201, 202, 203.

 +54 9 3537 513802

pretticordoba@prettiviajes.tur.ar