

# TARIFARIO



# BUS



# Bariloche | Bus

Salida en Julio.

5 Noches de Alojamiento.-

## RUTAS DE EMBARQUE

1 Rosario, Cañada de Gómez, Marcos Juárez, Bell Ville, Villa María, R158, Río Cuarto.

2 Córdoba. Transfer a Río Cuarto con Empresa Lep.

## SERVICIOS INCLUIDOS

- Bus mix con servicio a bordo.
- Desayuno opc. Media pensión.
- Coordinador permanente.
- **ASISTENCIA AL VIAJERO.**

## DURACIÓN

- 7 Días - 5 Noches

## EXCURSIONES

- Circuito Chico, Punto Panorámico, Cerro Catedral.  
**No incluye ascenso al Cerro Catedral.**

## OPCIONALES (NETO)

\*Opcional MAP x5nts \$125.000

Butaca Cama Piso Inferior \$65.000.-

Menores 0 a 2 años s/cargo.

- 3 años abona butaca semicama \$350.000.- (Inc. Cobertura)  
Salida desde Córdoba adicionar \$65.000.Ⓞ  
(Sujeto a modificaciones por Buses LEP sin previo aviso)  
Base SGL adicionar \$410.000.

\* Asistencia al Viajero 1.3M

(Cobertura \$1.300.000.- En caso de enfermedad o accidente)

SALIDA	HOTEL	RÉGIMEN	HAB	TARIFA	IMPUESTOS	TOTAL
4 Julio Vacaciones	Monteclaro ★★★★	Desayuno Opcional Media Pensión	DBL	812.160	167.109	979.296
			TPL	709.428	141.091	850.519
			CPL	645.228	124.831	770.059

+2% DE GASTOS ADMINISTRATIVOS.



Itinerario

Conocé a fondo este programa

Ir >

## BARILOCHE



# Cataratas del Iguazú | Bus

Salidas de Mayo a Julio.  
3 y 4 Noches de Alojamiento.-

## RUTAS DE EMBARQUE

- 1 Córdoba, Villa María, Bell Ville, Marcos Juárez, Cañada de Gómez, Rosario, Santa Fe, Paraná.
- 2 Río Cuarto. **Con transfer a Villa María c/LEP.**

## SERVICIOS INCLUIDOS

- Bus Mix + Servicio a bordo + **Wi-Fi Starlink.**
- Media Pensión.
- Coordinador permanente.
- **ASISTENCIA AL VIAJERO.**

## DURACIÓN

- 7 Días - 4 Noches. | 6 Días - 3 Noches.

## EXCURSIONES

- Ruinas de San Ignacio, Minas de Wanda. **No incluye Entradas.**
- Cataratas Argentinas y Brasileñas. **No incluye Entradas.**

## OPCIONALES (NETO)

Butaca Cama Piso Inferior may/jun \$40.000.- Neto  
Butaca Cama Piso Inferior jul \$45.000.- Neto  
Menores 0 a 2 años s/cargo. Abona asistencia \$12.000.- Neto  
3 años abona butaca may/jun \$250.000.- (Incluye cobertura)  
3 años abona butaca jul \$290.000.- (Incluye cobertura)  
Suplemento por Single may/jun 4 noches \$200.000.  
Suplemento por Single jun 3 noches \$190.000.  
Suplemento por Single jul \$210.000.  
Salida desde Río Cuarto adicionar \$65.000.- Neto ©  
(Sujeto a modificaciones por Buses LEP sin previo aviso)

\* Asistencia al Viajero 1.3M  
(Cobertura \$1.300.000.- En caso de enfermedad o accidente)

SALIDA	RUTA	HOTEL	RÉGIMEN	HAB	TARIFA	IMPUESTOS	TOTAL
17 Mayo 4 Noches	Ruta 1 y 2	Latino Hotel Renovado	Media Pensión	DBL/TPL	422.076	75.173	<b>497.249</b>
11 Junio 3 Noches Finde Largo	Ruta 1 y 2	Latino Hotel Renovado	Media Pensión	DBL/TPL	380.902	65.017	<b>445.919</b>
21 Junio 4 Noches	Ruta 1 y 2	Latino Hotel Renovado	Media Pensión	DBL/TPL	422.076	75.173	<b>497.249</b>
5 y 12 Julio 4 Noches	Ruta 1 y 2	Latino Hotel Renovado	Media Pensión	DBL/TPL	492.617	92.572	<b>585.189</b>



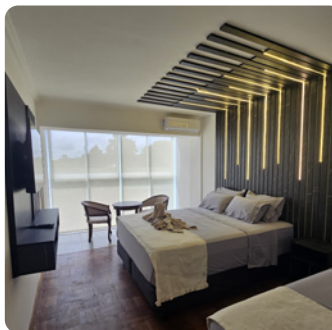
Itinerario

Conocé a fondo este programa

Ir >

+2% DE GASTOS ADMINISTRATIVOS.

## HOTEL LATINO INSTALACIONES TOTALMENTE RENOVADAS, UBICACIÓN CÉNTRICA



# Norte Argentino | Bus

Salidas en Mayo y Junio.

6 Noches en el Norte Argentino.-

## RUTAS DE EMBARQUE

- 1 Rosario, Cda de Gómez, Marcos Juárez, Bell Ville, Villa María, Oliva, Oncativo, Córdoba.
- 2 Casilda, Venado Tuerto, Arias, La Carlota, Río Cuarto, Córdoba
- 3 Casilda, Firmat, Corral de Bustos, Monte Maíz, Río 4°, Córdoba

## SERVICIOS INCLUIDOS

- Bus Mix con servicio a bordo.
- Media Pensión.
- Coordinador permanente.
- **ASISTENCIA AL VIAJERO.**

## DURACIÓN

- 8 Días - 6 Noches.

## EXCURSIONES

Quebrada de los Sosa, Visita Cafayate con visita a bodega , Quebrada del Río de las Conchas, City Tour Salta ,

- **Salinas Grandes**, Purmamarca y Quebrada de Humahuaca en dos días.

## OPCIONALES (NETO)

Butaca Cama Piso Inferior \$45.000.-Neto Menores 0 a 2 años s/cargo.  
 3 años abona butaca Abr/May/Jun \$330.000.- (Inc. Cobertura)  
 Suplemento por Single 60%  
 Salida desde Río Cuarto adicional \$65.000.- Neto ©  
 (Sujeto a modificaciones por Buses LEP sin previo aviso)

\* Asistencia al Viajero 1.3M  
 (Cobertura \$1.300.000.- En caso de enfermedad o accidente)

SALIDA	RUTA	NOCHES	HOTEL	HAB	TARIFA	IMPUESTOS	TOTAL
23 Mayo 20 Junio	Ruta 1 + Río 4° con transfer	Cafayate 1NGT Salta 3NGT Tilcara 2NGT	Real/Cerro de la Cruz Alto Parque Antigal/La Colorada ★★★	DBL	599.065	115.934	<b>714.999</b>
				TPL	584.290	112.289	<b>696.579</b>
				CPL	578.803	110.936	<b>689.739</b>
4 Julio	Ruta 1 y 2	Cafayate 1NGT Salta 3NGT Tilcara 2NGT	Real/Cerro de la Cruz Alto Parque Antigal/La Colorada ★★★	DBL	648.244	126.135	<b>774.379</b>
				TPL	631.776	122.073	<b>753.849</b>
				CPL	625.327	120.485	<b>745.812</b>
12 Julio	Ruta 1 y 3	Cafayate 1NGT Salta 3NGT Tilcara 2NGT	Real/Cerro de la Cruz Alto Parque Antigal/La Colorada ★★★	DBL	648.244	126.135	<b>774.379</b>
				TPL	631.776	122.073	<b>753.849</b>
				CPL	625.327	120.485	<b>745.812</b>
15 Agosto	Ruta 1 + Río 4° con transfer	Cafayate 1NGT Salta 3NGT Tilcara 2NGT	Real/Cerro de la Cruz Alto Parque Antigal/La Colorada ★★★	DBL	648.244	126.135	<b>774.379</b>
				TPL	631.776	122.073	<b>753.849</b>
				CPL	625.327	120.485	<b>745.812</b>
23 Agosto	Ruta 3	Cafayate 1NGT Salta 3NGT Tilcara 2NGT	Real/Cerro de la Cruz Alto Parque Antigal/La Colorada ★★★	DBL	648.244	126.135	<b>774.379</b>
				TPL	631.776	122.073	<b>753.849</b>
				CPL	625.327	120.485	<b>745.812</b>

+2% DE GASTOS ADMINISTRATIVOS.



Itinerario

Conocé a fondo este programa

Ir >

# Salta Norte Argentino | Bus

Salida 22 de Mayo (Fin de Semana Largo)

2 Noches de Alojamiento.-

## RUTAS DE EMBARQUE

- 1 **Cda de Gómez, Marcos Juárez,** Bell Ville, **Villa María,** Oliva, Oncativo, **Córdoba.**
- 2 Río Cuarto. **Con transfer a Villa María c/LEP.**

## SERVICIOS INCLUIDOS

- Bus Mix con servicio a bordo.
- Media Pensión.
- Coordinador permanente.
- **ASISTENCIA AL VIAJERO.**

## DURACIÓN

- 4 Días - 2 Noches.

## EXCURSIONES

- City Tour Salta.
- Quebrada de Humahuaca.
- Visita Cafayate.

## OPCIONALES (NETO)

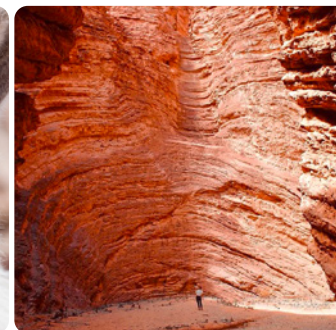
- Butaca Cama Piso Inferior \$30.000.- Neto  
Suplemento por Single 60%  
Menores de 0 a 1.99 años Sin Cargo.
- Opcional butaca menores 2 a 3.99 años \$250.000.  
Incluye Cobertura Médica.  
Salida desde Río IV adicionar \$65.000.©  
(Sujeto a modificaciones por Buses LEP sin previo aviso)

\* Asistencia al Viajero 1.3M  
(Cobertura \$1.300.000.- En caso de enfermedad o accidente)

SALIDA	HOTEL	RÉGIMEN	HAB	TARIFA	IMPUESTOS	TOTAL
22 de Mayo <i>Fin de semana largo</i>	Alto Parque ★★★	Media Pensión	DBL	336.092	58.787	<b>394.879</b>
			TPL	318.670	54.489	<b>373.159</b>
			CPL	309.581	52.248	<b>361.829</b>

+2% DE GASTOS ADMINISTRATIVOS.

## SALTA



# Tren Patagónico | Bus

Puerto Madryn + San Martín de los Andes - Salida 16 de Junio.

5 noches (4 en hotel + 1 en tránsito).-

## RUTAS DE EMBARQUE

- 1 Rosario, Cañada de Gómez, Armstrong, Marcos Juárez.
- 2 Leones, Bell Ville, Villa María, Gral Deheza, Río Cuarto.
- 3 Córdoba **Con transfer a Río Cuarto c/LEP.**

## SERVICIOS INCLUIDOS

- Bus Mix con servicio a bordo.
- Media Pensión en hoteles. Noche en tránsito sin régimen.
- Coordinador permanente.
- **ASISTENCIA AL VIAJERO.**

## DURACIÓN

- 8 Días - 5 Noches.

## EXCURSIONES

- Península Valdés (Puerto Pirámides).
- Tren Patagónico en butaca Pullman.
- Regreso por Camino de los 7 Lagos (según condiciones climáticas).

## OPCIONALES (NETO)

- Butaca Cama Piso Inferior \$40.000.-Neto Menores 0 a 2 años s/cargo.
- 3 años abona butaca \$362.000.- (Inc. Cobertura) Suplemento por Single 60%

\* Asistencia al Viajero 1.3M  
(Cobertura \$1.300.000.- En caso de enfermedad o accidente)

SALIDA

NOCHES

HOTEL

HAB

TARIFA

IMPUESTOS

TOTAL

16 Junio

Pto. Maryn 2NGT  
(En Tránsito) 1NGT  
S. M. de los Andes 2NGT

Bahía Madryn  
Tren Patagónico  
Turismo Patagónico

DBL/TPL

744.304

75.196

**819.500**

**IMPORTANTE: Ruta 1 y 3 sumar adicional por embarque de \$60.000**

**+2% DE GASTOS ADMINISTRATIVOS.**

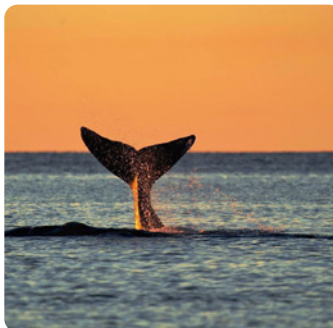


Itinerario

Conocé a fondo este programa

Ir >

## TREN PATAGÓNICO - Puerto Madryn + San Martín de los Andes



# Ruta del Adobe - Catamarca | Bus

Salidas en Mayo y Junio - **PROGRAMA RENOVADO, SUMAMOS UNA NOCHE EN CATAMARCA.**

6 Noches de Alojamiento.-

## RUTAS DE EMBARQUE

- 1 Rosario, Cañada de Gómez, Marcos Juárez, Bell Ville, Villa María, Córdoba.
- 2 Río Cuarto, Gral Cabrera, Gral Deheza, Dalmacio Velez. **Villa María, con Transfer.**

## SERVICIOS INCLUIDOS

- Bus Mix + Servicio a bordo + **Wi-Fi Starlink.**
- Desayuno y/o Media Pensión
- Coordinador permanente.
- **ASISTENCIA AL VIAJERO.**

## DURACIÓN

- 8 Días - 6 Noches.

## EXCURSIONES INCLUIDAS

- City Tour ciudad de Catamarca.
- Ruta del Adobe - Ruinas del Shincal de Quimivil. **No incluye entrada Termas de Fiambalá. No incluye entrada**

## EXCURSIONES OPCIONALES

- Cuesta del Portezuelo, Dunas de Taton y Ruta de los Seimiles c/Balcón del Pissis con camionetas 4x4. Campo de Piedra Pómez. Excursión de todo el día

## OPCIONALES (NETO)

- Butaca Cama Piso Inferior \$30.000.- Menores 0 a 2 años s/cargo.
- 3 años abona butaca semicama \$330.000.- (Incluye cobertura)
- Salida desde Río IV adicionar \$65.000.© (Sujeto a modificaciones por Buses LEP sin previo aviso) Suplemento por Single 60%

\* Asistencia al Viajero 1.3M  
(Cobertura \$1.300.000.- En caso de enfermedad o accidente)

## TERMAS DE FIAMBALÁ - RUTA DEL ADOBE - CAMPO DE PIEDRA PÓMEZ

SALIDA	NOCHES	HOTEL	REG	HAB	TARIFA	IMPUESTOS	TOTAL
27 Mayo 24 Junio	Tinogasta <sup>3NGT</sup>	Hotel de Turismo	MAP	DBL	654.344	135.355	<b>789.699</b>
	Belén <sup>2NGT</sup>	Hotel Wis-Z	DES				
	Catamarca <sup>1NGT</sup>	Suma Huasi (o similar)	DES	TPL	643.571	132.698	<b>776.269</b>

+2% DE GASTOS ADMINISTRATIVOS.



Itinerario

Conocé a fondo este programa

Ir >

## CATAMARCA



# La Rioja & Catamarca | Bus

Salida 13 de Julio

4 Noches de Alojamiento.-

## RUTAS DE EMBARQUE

1 Rosario, Cañada de Gómez, Marcos Juárez, Bell Ville, Villa María, Córdoba.

2 .- .-

## SERVICIOS INCLUIDOS

- Bus mix con servicio a bordo.
- Desayuno.
- Coordinador permanente.
- **ASISTENCIA AL VIAJERO.**

## DURACIÓN

- 6 Días - 4 Noches | 2nts La Rioja + 2nts Catamarca.

## EXCURSIONES

City Tour en Catamarca y La Rioja.

- Valle de la Luna. **No incluye entrada, ni recorrido.**  
Cañón de Talampaya. **No incluye entrada, ni recorrido.**

## EXCURSIONES OPCIONALES

- Cuesta del Portezuelo en Catamarca.
- Circuito de la Costa Riojana hasta Anillaco.

## OPCIONALES (NETO)

\*Opcional MAP \$100.000.-

Butaca Cama Piso Inferior \$35.000.-

Menores 0 a 2 años s/cargo.

- 3 años abona butaca semicama \$250.000.- (Incluye cobertura)  
Salida desde Río IV adicionar \$65.000.Ⓞ  
(Sujeto a modificaciones por Buses LEP sin previo aviso)  
Suplemento por Single 60%

\* Asistencia al Viajero 1.3M

(Cobertura \$1.300.000.- En caso de enfermedad o accidente)

SALIDA	NOCHES	HOTEL	REG	HAB	TARIFA	IMPUESTOS	TOTAL
13 Julio	La Rioja <sup>2NGT</sup> Catamarca <sup>2NGT</sup>	Plaza Ancasti	DES	DBL	\$444.366	85.493	<b>529.859</b>
			DES	TPL	\$423.061	80.238	<b>503.299</b>
				CPL	\$401.267	74.862	<b>476.129</b>



Itinerario

Conocé a fondo este programa

Ir >

+2% DE GASTOS ADMINISTRATIVOS.

## ANEXO EXCURSIONES

**VALLE DE LA LUNA:** No incluye recorrido al Parque Provincial Ischigualasto, ni entrada al parque.

Entrada general: \$43.000

Estudiantes y Jubilados: \$10.000

**Menores de 6 años, sin cargo.**

Recorrido 3hs: Apróx. \$30.000 (Consultar)

**CAÑÓN DE TALAMPAYA:** No incluye recorrido en camionetas, ni entrada al parque.

Entrada general: \$7.000

Estudiantes: \$5.000

**Menores de 5 años, Mayores de 65 años y jubilados, sin cargo.**

Recorrido de 2.30hs.-

Mayores: \$69.800

De 3 a 12 años: \$34.900

\*Los valores están sujetos a modificaciones por parte de los parques sin previo aviso. - Vigencia hasta el 30 de Abril.  
Estas excursiones se realizan en viaje de ida. **SE RECOMIENDA INDUMENTARIA CÓMODA.**

# Bañado la Estrella / Impenetrable Chaqueño

Salidas 14 de Junio - 4 y 11 de Julio en coche Cama.-

3 y 4 Noches de Alojamiento.-

## RUTAS DE EMBARQUE

1 Córdoba, Villa María, Bell Ville, Rosario.

2 Río Cuarto.  
*Transfer a Córdoba con empresa LEP.*

## SERVICIOS INCLUIDOS

- Bus Cama con servicio a bordo
- Desayuno + 1 cena.
- Coordinador permanente.
- **ASISTENCIA AL VIAJERO.**

## DURACIÓN

- 6 Días - 4 Noches. | 5 Días - 3 Noches

## EXCURSIONES

- Panorámica en Corrientes.
- Fortín La Soledad (Baños La Estrella) c/navegación y cena.

## EXCURSIONES OPCIONALES

- Villa Rio Bermejito (Junio y Julio).
- Parque Nacional "El Impenetrable" (Julio)

## OPCIONALES (NETO)

Opcional MAP de Junio: \$55.000.-  
Opcional MAP de Julio: \$80.000

- Menores 0 a 2 años s/cargo. (Abona asistencia)  
3 años abona butaca \$308.000.- (Inc. cobertura)  
Salida desde Río Cuarto adicionar \$65.000.⊙  
(Sujeto a modificaciones por Buses LEP sin previo aviso)  
Suplemento por Single 60%

\* Asistencia al Viajero 1.3M  
(Cobertura \$1.300.000.- En caso de enfermedad o accidente)

SALIDA	NTS	CIUDAD	HOTEL / RÉGIMEN	HAB	TARIFA	IMP.	TOTAL
14 Junio	2NTS	J. José Castelli	Florencia o <i>Similar</i>	DBL/TPL	655.882	93.619	<b>749.500</b>
	1NTS	Ibarreta	Doña Melitoma o <i>Similar</i>				
4 Julio	1NTS	Resistencia	Royal o <i>Similar</i>	DBL/TPL	663.871	90.628	<b>754.500</b>
	1NTS	Ibarreta	Doña Melitoma o <i>Similar</i>				
	2NTS	J. José Castelli	Florencia o <i>Similar</i>				



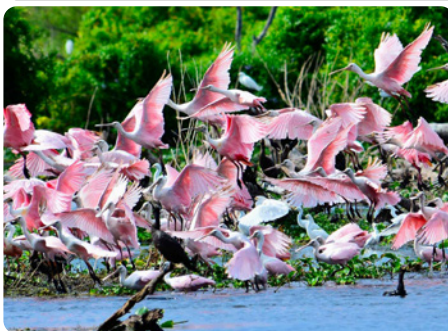
Itinerario

Conocé a fondo este programa

Ir >

+2% DE GASTOS ADMINISTRATIVOS.

## IMPENETRABLE CHAQUEÑO Y BAÑADO LA ESTRELLA



# Mendoza | Bus

Salidas 11 de Junio - 5 y 12 de Julio.

3 y 4 Noches de Alojamiento.-

## RUTAS DE EMBARQUE

1 Rosario, Cañada de Gómez, Marcos Juárez, Bell Ville, Villa María, Gral. Deheza, Río IV, Mercedes, San Luís.

2 Córdoba.  
Transfer a Río Cuarto con empresa LEP.

## SERVICIOS INCLUIDOS

- Bus Mix + Servicio a bordo + **Wi-Fi Starlink.**
- Desayuno y/o Media Pensión.
- Coordinador permanente.
- **ASISTENCIA AL VIAJERO.**

## DURACIÓN

- 5 Días - 3 Noches. | 6 Días - 4 Noches

## EXCURSIONES INCLUIDAS.

- City Tour.
- Visita a Bodega.
- .-

## OPCIONALES (NETO)

- Butaca Cama Piso Inferior \$35.000.-  
Menores 0 a 2 años s/cargo.  
3 años abona butaca semicama \$250.000.-
- Salida desde Córdoba adicionar \$65.000.- ☉  
(Sujeto a modificaciones por Buses LEP sin previo aviso)  
Suplemento por Single 60%

\* Asistencia al Viajero 1.3M  
(Cobertura \$1.300.000.- En caso de enfermedad o accidente)

SALIDA	HOTEL	RÉGIMEN	HAB	TARIFA	IMPUESTOS	TOTAL
11 Junio 3 Noches	Pacífico	Media Pensión	DBL/TPL	355.352	63.537	<b>418.889</b>
	Princess	Desayuno	DBL/TPL	352.079	62.730	<b>414.809</b>
5 Julio 4 Noches	Venus	Desayuno	DBL/TPL	386.074	71.115	<b>457.189</b>
	Princess	Desayuno	DBL/TPL	410.861	77.228	<b>488.089</b>
12 Julio 4 Noches	Gran Vendimia	Media Pensión	DBL/TPL	428.275	81.524	<b>509.799</b>
	Princess	Desayuno	DBL/TPL	410.861	77.228	<b>488.089</b>



Itinerario

Conocé a fondo este programa

Ir >

+2% DE GASTOS ADMINISTRATIVOS.

# Mendoza Día del Maestro | Bus

Salida 10 de Septiembre.  
2 Noches de Alojamiento.-

## RUTAS DE EMBARQUE

1 Rosario, Cañada de Gómez, Marcos Juárez, Bell Ville, Villa María, Gral. Deheza, Río IV, Mercedes, San Luís.

2 Córdoba.  
Transfer a Río Cuarto con empresa LEP.

## SERVICIOS INCLUIDOS

- Bus Mix + Servicio a bordo + **Wi-Fi Starlink.**
- Desayuno .
- Coordinador permanente.
- **ASISTENCIA AL VIAJERO.**

## DURACIÓN

- 4 Días - 2 Noches

## EXCURSIONES INCLUIDAS.

- City Tour.
- Visita a Bodega.
- .-

## OPCIONALES (NETO)

- Butaca Cama Piso Inferior \$35.000.-  
Menores 0 a 2 años s/cargo.  
3 años abona butaca semicama \$250.000.-
- Salida desde Córdoba adicionar \$65.000.- ☉  
(Sujeto a modificaciones por Buses LEP sin previo aviso)  
Suplemento por Single 60%

\* Asistencia al Viajero 1.3M  
(Cobertura \$1.300.000.- En caso de enfermedad o accidente)

SALIDA	HOTEL	RÉGIMEN	HAB	TARIFA	IMPUESTOS	TOTAL
10 Septiembre	Gran Hotel Venus	Desayuno	DBL/TPL	282.774	45.635	<b>328.409</b>

+2% DE GASTOS ADMINISTRATIVOS.

## MENDOZA



# Buenos Aires | Bus

Salida 15 de Julio.

2 Noches de Alojamiento.-

## RUTAS DE EMBARQUE

- 1 Córdoba, Villa María, Bell Ville, Marcos Juárez, Armstong, Cañada de Gómez, Rosario.
- 2 Río Cuarto. **Con transfer a Villa María c/LEP.**

## SERVICIOS INCLUIDOS

- Bus Mix con servicio a bordo
- Hotel Rochester 3\* con desayuno.
- Coordinador permanente.
- **ASISTENCIA AL VIAJERO.**

## DURACIÓN

- 3 Días - 2 Noches.

## EXCURSIONES INCLUIDAS

- City Tour + El Tigre con puerto de frutos (de regreso)

## OPCIONALES (NETO)

Butaca Cama Piso Inferior \$25.000.-  
Menores 0 a 2 años s/cargo.

- 3 años abona butaca \$175.000.- (Incluye cobertura)
- Suplemento por Single 60%
- Salida desde Río Cuarto adicionar \$65.000.- Neto ©  
(Sujeto a modificaciones por Buses LEP sin previo aviso)

\* Asistencia al Viajero 1.3M  
(Cobertura \$1.300.000.- En caso de enfermedad o accidente)

SALIDA

HOTEL

RÉGIMEN

HAB

TARIFA

IMPUESTOS

TOTAL

15 Julio

Rochester Classic 4\*

Desayuno

DBL/TPL

315.003

49.997

**365.000**



Itinerario

Conocé a fondo este programa

Ir >

+2% DE GASTOS ADMINISTRATIVOS.

## BUENOS AIRES



# Buenos Aires Día del Maestro | Bus

Salida 10 de Septiembre.  
2 Noches de Alojamiento.-

## RUTAS DE EMBARQUE

- 1 Córdoba, Villa María, Bell Ville, Marcos Juárez, Armstong, Cañada de Gómez, Rosario.
- 2 Río Cuarto. **Con transfer a Villa María c/LEP.**

## SERVICIOS INCLUIDOS

- Bus Mix con servicio a bordo
- Hotel Duomi con desayuno.
- Coordinador permanente.
- **ASISTENCIA AL VIAJERO.**

## DURACIÓN

- 3 Días - 2 Noches.

## EXCURSIONES INCLUIDAS

- City Tour + El Tigre con puerto de frutos (de regreso)

## OPCIONALES (NETO)

Butaca Cama Piso Inferior \$25.000.-  
Menores 0 a 2 años s/cargo.

- 3 años abona butaca \$175.000.- (Incluye cobertura)
- Suplemento por Single 60%
- Salida desde Río Cuarto adicionar \$65.000.- Neto ©  
(Sujeto a modificaciones por Buses LEP sin previo aviso)

\* Asistencia al Viajero 1.3M  
(Cobertura \$1.300.000.- En caso de enfermedad o accidente)

SALIDA	HOTEL	RÉGIMEN	HAB	TARIFA	IMPUESTOS	TOTAL
10 Septiembre	Duomi	Desayuno	DBL/TPL	310.045	48.955	<b>359.000</b>

+2% DE GASTOS ADMINISTRATIVOS.

## BUENOS AIRES



# AÉREO



# Cataratas | Aéreo /COR

Salidas de Mayo y Junio.

3 y 4 Noches de Alojamiento.-



## AEROPUERTO DE EMBARQUE / LÍNEA AÉREA

1 Córdoba. *Aerolíneas Argentinas.*

## SERVICIOS INCLUIDOS

- Transfer IN / OUT.
- Desayuno y/o Media Pensión.
- Hotelería en Argentina.
- **ASISTENCIA AL VIAJERO.**

## DURACIÓN

- 5 Días - 4 Noches. | 4 Días - 3 Noches.

## EXCURSIONES INCLUIDAS

- Cataratas Argentinas. *No incluye Entradas.*
- Cataratas Brasileñas. *No incluye Entradas.*

## EXCURSIONES OPCIONALES

- City tour + Hito 3 Fronteras.
- Gran Aventura.
- Jungle Fly.
- Consultar tarifas.

## SERVICIOS NO INCLUIDOS

- Equipaje en bodega a despachar.

## POLÍTICA DE MENORES

- De 0 a 1.99 años - el infoa no abona servicios aéreos, ni terrestres (salvo necesitar asistencia).
- menores de 2 a 3 años - abonan vuelo - Consultar
- 4 años pagan como adultos

\* Asistencia al Viajero 1.3M  
(Cobertura \$1.300.000.- En caso de enfermedad o accidente)

SALIDA	HOTEL	RÉGIMEN	HAB	TARIFA	IMPUESTOS	TOTAL
24 Mayo 3 Noches	Jardín del Iguazú	Desayuno	SGL	820.000	140.000	<b>960.000</b>
			DBL	597.000	140.000	<b>737.000</b>
			TPL	559.000	140.000	<b>699.000</b>
	Kelta	Desayuno	SGL	650.000	140.000	<b>790.000</b>
			DBL	525.000	140.000	<b>665.000</b>
			TPL	499.000	140.000	<b>639.000</b>
Gran Latino	Media Pensión	SGL	699.000	140.000	<b>839.000</b>	
		DBL/TPL	545.000	140.000	<b>685.000</b>	
20 Junio 4 Noches	Jardín del Iguazú	Desayuno	SGL	986.000	120.000	<b>1.088.000</b>
			DBL	672.000	120.000	<b>792.000</b>
			TPL	620.000	120.000	<b>740.000</b>
	Kelta	Desayuno	SGL	745.000	120.000	<b>865.000</b>
			DBL	588.000	120.000	<b>708.000</b>
			TPL	548.000	120.000	<b>668.000</b>
	Gran Latino	Media Pensión	SGL	812.000	120.000	<b>932.000</b>
			DBL/TPL	620.000	120.000	<b>740.000</b>

+2% DE GASTOS ADMINISTRATIVOS.

## CUPOS CONFIRMADOS CON AEROLÍNEAS

SALIDAS	VUELO	TRAMO	SALE/LLEGA	REGRESO	VUELO	TRAMO	SALE/LLEGA
24 Mayo	AR1562	COR/IGR	17:15/19:05	27 Mayo	AR1563	IGR/COR	09:15/11:20
20 Junio	AR1562	COR/IGR	12:00/13:50	24 Junio	AR1563	IGR/COR	09:15/11:20

Equipaje con Aerolíneas Argentinas MOCHILA + EQUIPAJE EN CABINA CARRY ON 8 kg - consultar medidas.

# Cataratas | Aéreo /COR

Salida de Julio.

4 Noches de Alojamiento.-



## AEROPUERTO DE EMBARQUE / LÍNEA AÉREA

1 Córdoba. *Aerolíneas Argentinas.*

## SERVICIOS INCLUIDOS

- Transfer IN / OUT.
- Desayuno y/o Media Pensión.
- Hotelería en Argentina.
- **ASISTENCIA AL VIAJERO.**

## DURACIÓN

- 5 Días - 4 Noches.

## EXCURSIONES INCLUIDAS

- Cataratas Argentinas. *No incluye Entradas.*
- Cataratas Brasileñas. *No incluye Entradas.*

## EXCURSIONES OPCIONALES

City tour + Hito 3 Fronteras.

- Gran Aventura.
- Jungle Fly.

Consultar tarifas.

## SERVICIOS NO INCLUIDOS

- Equipaje en bodega a despachar.

## POLÍTICA DE MENORES

- De 0 a 1.99 años - el infante no abona servicios aéreos, ni terrestres (salvo necesitar asistencia).
- menores de 2 a 3 años - abonan vuelo - Consultar
- 4 años pagan como adultos

\* Asistencia al Viajero 1.3M  
(Cobertura \$1.300.000.- En caso de enfermedad o accidente)

SALIDA	HOTEL	RÉGIMEN	HAB	TARIFA	IMPUESTOS	TOTAL
16 Julio 4 Noches	Jardín del Iguazú	Desayuno	SGL	998.000	170.000	<b>1.168.000</b>
			DBL	699.000	170.000	<b>869.000</b>
			TPL	645.000	170.000	<b>815.000</b>
	Kelta	Desayuno	SGL	950.000	170.000	<b>1.120.000</b>
			DBL	672.000	170.000	<b>842.000</b>
			TPL	633.000	170.000	<b>803.000</b>
			CPL	605.000	170.000	<b>775.000</b>
	Gran Latino	Media Pensión	SGL	983.000	170.000	<b>1.153.000</b>
			DBL/TPL	695.000	170.000	<b>865.000</b>

+2% DE GASTOS ADMINISTRATIVOS.

## CUPOS CONFIRMADOS CON AEROLÍNEAS

SALIDAS	VUELO	TRAMO	SALE/LLEGA	REGRESO	VUELO	TRAMO	SALE/LLEGA
16 Julio	AR1562	COR/IGR	13:00/14:50	20 Julio	AR1563	IGR/COR	08:50/10:55

Equipaje con Aerolíneas Argentinas MOCHILA + EQUIPAJE EN CABINA CARRY ON 8 kg - consultar medidas.

# Cataratas | Aéreo /COR

Salidas de Agosto a Noviembre.

4 Noches de Alojamiento.-



## AEROPUERTO DE EMBARQUE / LÍNEA AÉREA

1 Córdoba. *Aerolíneas Argentinas.*

## SERVICIOS INCLUIDOS

- Transfer IN / OUT.
- Desayuno.
- Hotelería en Argentina.
- **ASISTENCIA AL VIAJERO.**

## DURACIÓN

- 5 Días - 4 Noches.

## EXCURSIONES INCLUIDAS

- Cataratas Argentinas. *No incluye Entradas.*
- Cataratas Brasileñas. *No incluye Entradas.*

## EXCURSIONES OPCIONALES

- City tour + Hito 3 Fronteras.
- Gran Aventura.
- Jungle Fly.
- Consultar tarifas.

## SERVICIOS NO INCLUIDOS

- Equipaje en bodega a despachar.

## POLÍTICA DE MENORES

- De 0 a 1.99 años - el infoa no abona servicios aéreos, ni terrestres (salvo necesitar asistencia).
- menores de 2 a 3 años - abonan vuelo - Consultar
- 4 años pagan como adultos

\* Asistencia al Viajero 1.3M  
(Cobertura \$1.300.000.- En caso de enfermedad o accidente)

SALIDA	HOTEL	RÉGIMEN	HAB	TARIFA	IMPUESTOS	TOTAL	
25 Agosto 4 Noches	Jardín del Iguazú	Desayuno	SGL	998.000	120.000	<b>1.118.000</b>	
			DBL	699.000	120.000	<b>819.000</b>	
			TPL	645.000	120.000	<b>765.000</b>	
	Kelta	Desayuno	SGL	795.000	120.000	<b>915.000</b>	
			DBL	599.000	120.000	<b>719.000</b>	
			TPL	570.000	120.000	<b>690.000</b>	
18 Septiembre 4 Noches	Jardín del Iguazú	Desayuno	SGL	998.000	140.000	<b>1.138.000</b>	
			DBL	699.000	140.000	<b>839.000</b>	
			TPL	645.000	140.000	<b>785.000</b>	
	Kelta	Desayuno	SGL	795.000	140.000	<b>935.000</b>	
			DBL	599.000	140.000	<b>739.000</b>	
			TPL	570.000	140.000	<b>710.000</b>	
19 Noviembre 3 Noches	Kelta	Desayuno	SGL	765.000	100.000	<b>865.000</b>	
			DBL	586.000	100.000	<b>686.000</b>	
			TPL	555.000	100.000	<b>655.000</b>	
				CPL	530.000	100.000	<b>630.000</b>

+2% DE GASTOS ADMINISTRATIVOS.

## CUPOS CONFIRMADOS CON AEROLÍNEAS

SALIDAS	DÍA	VUELO	TRAMO	SALE	LLEGA
25 Agosto	25-ago	AR1562	COR/IGR	12:20	14:10
	29-ago	AR1563	IGR/COR	12:15	14:20
18 Septiembre	18-sep	AR1562	COR/IGR	17:05	18:55
	22-sep	AR1563	IGR/COR	13:40	15:45

Equipaje con Aerolíneas Argentinas MOCHILA + EQUIPAJE EN CABINA CARRY ON 8 kg - consultar medidas.

Horarios de referencia, sujetos a modificaciones sin previo aviso.

# Cataratas | Aéreo /ROS

Salidas de Julio a Noviembre.

3 y 4 Noches de Alojamiento.-



## AEROPUERTO DE EMBARQUE / LÍNEA AÉREA

1 Rosario. *Aerolíneas Argentinas.*

## SERVICIOS INCLUIDOS

- Transfer IN / OUT.
- Desayuno.
- Hotelería en Argentina.
- **ASISTENCIA AL VIAJERO.**

## DURACIÓN

- 4 Días - 3 Noches. | 5 Días - 4 Noches.

## EXCURSIONES INCLUIDAS

- Cataratas Argentinas. *No incluye Entradas.*
- Cataratas Brasileñas. *No incluye Entradas.*

## EXCURSIONES OPCIONALES

- City tour + Hito 3 Fronteras.
- Gran Aventura.
- Jungle Fly.
- Consultar tarifas.

## SERVICIOS NO INCLUIDOS

- Equipaje en bodega a despachar.

## POLÍTICA DE MENORES

- De 0 a 1.99 años - el infoa no abona servicios aéreos, ni terrestres (salvo necesitar asistencia).
- menores de 2 a 3 años - abonan vuelo - Consultar
- 4 años pagan como adultos

\* Asistencia al Viajero 1.3M  
(Cobertura \$1.300.000.- En caso de enfermedad o accidente)

SALIDA	HOTEL	RÉGIMEN	HAB	TARIFA	IMPUESTOS	TOTAL	
16 Julio 3 Noches	Jardín del Iguazú	Desayuno	SGL	899.000	100.000	<b>999.000</b>	
			DBL	649.000	100.000	<b>749.000</b>	
			TPL	615.000	100.000	<b>715.000</b>	
	Kelta	Desayuno	SGL	826.000	100.000	<b>926.000</b>	
			DBL	620.000	100.000	<b>720.000</b>	
			TPL	590.000	100.000	<b>690.000</b>	
23 Agosto 27 Septiembre 4 Noches	Jardín del Iguazú	Desayuno	SGL	998.000	100.000	<b>1.098.000</b>	
			DBL	699.000	100.000	<b>799.000</b>	
			TPL	645.000	100.000	<b>745.000</b>	
	Kelta	Desayuno	SGL	795.000	100.000	<b>895.000</b>	
			DBL	599.000	100.000	<b>699.000</b>	
			TPL	570.000	100.000	<b>670.000</b>	
22 Noviembre 4 Noches	Kelta	Desayuno	SGL	899.000	100.000	<b>999.000</b>	
			DBL	660.000	100.000	<b>760.000</b>	
			TPL	626.000	100.000	<b>726.000</b>	
				CPL	597.000	100.000	<b>697.000</b>

+2% DE GASTOS ADMINISTRATIVOS.

## CUPOS CONFIRMADOS CON AEROLÍNEAS

SALIDAS	VUELO	TRAMO	SALE/LLEGA	REGRESO	VUELO	TRAMO	SALE/LLEGA
16 Julio	AR1710	ROS/IGR	10.05/11:45	19 Julio	AR1711	IGR/ROS	18:45/20:35
23 Agosto	AR1710	ROS/IGR	16:15/17:55	27 Agosto	AR1711	IGR/ROS	12:35/14:25
27 Septiembre	AR1710	ROS/IGR	16:15/17:55	1 Octubre	AR1711	IGR/ROS	12:35/14:25
22 Noviembre	AR1710	ROS/IGR	16:15/17:55	26 Noviembre	AR1711	IGR/ROS	12:35/14:25

Equipaje con Aerolíneas Argentinas MOCHILA + EQUIPAJE EN CABINA CARRY ON 8 kg - consultar medidas.

# Bariloche | Aéreo /COR

Vuelos con Flybondi / Salidas en Abril a Julio.

5 Noches de Alojamiento.-



## AEROPUERTO DE EMBARQUE / LÍNEA AÉREA

1 Córdoba. FlyBondi.

## SERVICIOS INCLUIDOS

- Transfer IN / OUT.
- Desayuno. / Media Pensi3n.
- **ASISTENCIA AL VIAJERO.**

## DURACI3N

- 6 Días - 5 Noches.

## EXCURSIONES INCLUIDAS

- Circuito chico y Punto Panorámico + base Cerro Catedral.

## EXCURSIONES OPCIONALES

Cerro Tronador \$72.000

El Bols3n \$70.000

- Ruta 7 Lagos \$80.000

Isla Victoria y Bosque de Arrayanes \$140.000

Tarifas por persona, aproximadas a reconfirmar en destino.

## INFORMACI3N EXTRA

- Horarios sujetos a cambios, por responsabilidad de la compa3a a3rea sin previo aviso.

## POLÍTICA DE MENORES

- De 0 a 1.99 a3os - el infoa no abona servicios a3reos, ni terrestres (salvo necesitar asistencia).
- menores de 2 a 3 a3os - abonan vuelo - Consultar
- 4 a3os pagan como adultos

SALIDA	NOCHES	HOTEL	R3GIMEN	HAB	TARIFA	IMPUESTOS	TOTAL
30 Abril *23 Mayo <b>*EN SUSPENSI3N</b>	5 Noches	Patagonia Sur	Media Pensi3n	SGL	998.500	138.000	<b>1.136.500</b>
				DBL	625.200	138.000	<b>763.200</b>
				TPL	545.000	138.000	<b>683.000</b>
				CPL	499.000	138.000	<b>637.000</b>
		Nueva Hotelera M382	Desayuno	SGL	899.000	138.000	<b>1.037.000</b>
				DBL	575.500	138.000	<b>713.500</b>
				TPL	545.000	138.000	<b>683.000</b>
				CPL	498.200	138.000	<b>636.200</b>
9 Julio	4 Noches	Plaza	Desayuno	SGL	1.494.500	165.000	<b>1.659.500</b>
				DBL/TPL	936.000	165.000	<b>1.101.000</b>
	5 Noches	Plaza	Desayuno	SGL	1.760.000	165.000	<b>1.925.000</b>
				DBL/TPL	1.070.000	165.000	<b>1.235.000</b>

+2% DE GASTOS ADMINISTRATIVOS.

## VUELOS DE REFERENCIA

SALIDAS	VUELO	DÍA	TRAMO	SALE	LLEGA
30 Abril	FO5440	30-abr	COR/BRC	14:00	16:10
	FO5441	5-may	BRC/COR	17:35	19:35
23 Mayo	FO5440	23-may	COR/BRC	20:45	22:55
	FO5441	28-may	BRC/COR	19:25	21:25
9 Julio	FO5440	9-jul	COR/BRC	14:50	17:00
	FO5441	14-jul	BRC/COR	14:15	16:15

Equipaje con Fly Bondi en cabina 6kg y en bodega hasta 12kg - consultar medidas.

Horarios de referencia, sujetos a modificaciones sin previo aviso.

# Bariloche | Aéreo /COR

Vuelos con Flybondi / Salida en Junio.

4 Noches de Alojamiento.-



## AEROPUERTO DE EMBARQUE / LÍNEA AÉREA

1 Córdoba. FlyBondi.

## SERVICIOS INCLUIDOS

- Transfer IN / OUT.
- Desayuno. / Media Pensión.
- **ASISTENCIA AL VIAJERO.**

## DURACIÓN

- 5 Días - 4 Noches

## EXCURSIONES INCLUIDAS

- Circuito chico y Punto Panorámico + base Cerro Catedral.

## EXCURSIONES OPCIONALES

Cerro Tronador \$72.000

El Bolsón \$70.000

- Ruta 7 Lagos \$80.000

Isla Victoria y Bosque de Arrayanes \$140.000

Tarifas por persona, aproximadas a reconfirmar en destino.

## INFORMACIÓN EXTRA

- Horarios sujetos a cambios, por responsabilidad de la compañía aérea sin previo aviso.

## POLÍTICA DE MENORES

- De 0 a 1.99 años - el infoa no abona servicios aéreos, ni terrestres (salvo necesitar asistencia).
- menores de 2 a 3 años - abonan vuelo - Consultar
- 4 años pagan como adultos

SALIDA	HOTEL	HAB	RÉGIMEN	TARIFA	IMPUESTOS	TOTAL
16 Junio <b>EN SUSPENSIÓN</b>	Monte Claro	SGL	Desayuno	899.000	138.000	<b>1.037.000</b>
			Media Pensión	998.500	138.000	<b>1.136.500</b>
		DBL	Desayuno	583.00	138.000	<b>721.000</b>
			Media Pensión	650.000	138.000	<b>788.000</b>
		TPL	Desayuno	499.000	138.000	<b>637.000</b>
			Media Pensión	545.000	138.000	<b>683.000</b>
	M383	CPL	Desayuno	469.500	138.000	<b>607.500</b>
			Media Pensión	506.000	138.000	<b>644.000</b>
		SGL	Desayuno	940.000	138.000	<b>1.078.000</b>
		DBL	Desayuno	610.000	138.000	<b>748.000</b>
TPL	Desayuno	560.000	138.000	<b>698.000</b>		
CPL	Desayuno	540.000	138.000	<b>678.000</b>		

+2% DE GASTOS ADMINISTRATIVOS.

## VUELOS DE REFERENCIA

SALIDAS	VUELO	DÍA	TRAMO	SALE	LLEGA
16 Junio	FO5440	16-jun	COR/BRC	14:55	17:05
	FO5441	20-jun	BRC/COR	19:25	21:25
Equipaje con Fly Bondi en cabina 6kg y en bodega hasta 12kg - consultar medidas.					
Horarios de referencia, sujetos a modificaciones sin previo aviso.					

# Bariloche | Aéreo /ROS

Vuelos con Aerolíneas Argentinas / Salida 15 de Julio.

5 Noches de Alojamiento.-



## AEROPUERTO DE EMBARQUE / LÍNEA AÉREA

1 Rosario. *Aerolíneas Argentinas.*

## SERVICIOS INCLUIDOS

- Transfer IN / OUT.
- Desayuno. / Media Pensión.
- **ASISTENCIA AL VIAJERO.**

## DURACIÓN

- 6 Días - 5 Noches.

## EXCURSIONES INCLUIDAS

- Circuito chico y Punto Panorámico + base Cerro Catedral.

## EXCURSIONES OPCIONALES

- Cerro Tronador \$72.000
- El Bolsón \$70.000
- Ruta 7 Lagos \$80.000
- Isla Victoria y Bosque de Arrayanes \$140.000

Tarifas por persona, aproximadas a reconfirmar en destino.

## INFORMACIÓN EXTRA

- Horarios sujetos a cambios, por responsabilidad de la compañía aérea sin previo aviso.

## POLÍTICA DE MENORES

- De 0 a 1.99 años - el infoa no abona servicios aéreos, ni terrestres (salvo necesitar asistencia).
- menores de 2 a 3 años - abonan vuelo - Consultar
- 4 años pagan como adultos

SALIDA	HOTEL	RÉGIMEN	HAB	TARIFA	IMPUESTOS	TOTAL
15 Julio	Monteclaro	Media Pensión	SGL	1.980.000	165.000	<b>2.145.000</b>
			DBL	1.182.000	165.000	<b>1.347.000</b>
			TPL	1.044.000	165.000	<b>1.209.000</b>
	M383	Desayuno	CPL	965.000	165.000	<b>1.130.000</b>
			SGL	1.770.000	165.000	<b>1.935.000</b>
			DBL/TPL	1.076.000	165.000	<b>1.241.000</b>

+2% DE GASTOS ADMINISTRATIVOS.

## CUPOS CONFIRMADOS CON AEROLÍNEAS

SALIDAS	VUELO	TRAMO	SALE/LLEGA	REGRESO	VUELO	TRAMO	SALE/LLEGA
15 Julio	AR1705	ROS/BRC	15.35/17:50	20 Julio	AR1704	BRC/ROS	10:00/12:00

Equipaje con Aerolíneas Argentinas MOCHILA + EQUIPAJE EN CABINA CARRY ON 8 kg - consultar medidas.

# Salta | Aéreo

¡¡PRODUCTO A MEDIDA!! / Salidas de Mayo y Junio.

3 y 4 Noches de Alojamiento.-



## AEROPUERTO DE EMBARQUE / LÍNEA AÉREA

1 Córdoba. Flybondi.

## SERVICIOS INCLUIDOS

- Transfer IN/OUT.
- Desayuno.
- **ASISTENCIA AL VIAJERO.**

## DURACIÓN

- 4 Días - 3 Noches

## EXCURSIONES INCLUIDAS

### Excursion/es paquete 3 Noches:

City Tour.

- **Excursion/es paquete 4 Noches:**

City Tour.

Exc. a Cafayate o Cachi (a elección).

## EXCURSIONES OPCIONALES (neto por pax.)

Salinas Grandes o Humahuaca \$35.000.

- Humahuaca con Hornocal \$50.000.
- Tren a las nubes (bus /tren/bus) \$190.000.

Tarifas por persona, aproximadas a reconfirmar en destino.

## POLÍTICA DE MENORES

- De 0 a 1.99 años - el infoa no abona servicios aéreos, ni terrestres (salvo necesitar asistencia).
- menores de 2 a 3 años - abonan vuelo - Consultar
- 4 años pagan como adultos

\* Asistencia al Viajero 1.3M

(Cobertura \$1.300.000.- En caso de enfermedad o accidente)  
Suplemento de asistencia +71 años \$3.500 neto por pasajero.

## A REQUERIR SEGÚN DISPONIBILIDAD AÉREA Y DE SERVICIOS DE ALOJAMIENTO

SALIDA	NOCHES	HOTEL	RÉGIMEN	HAB	TARIFA	IMPUESTOS	TOTAL
10, 15, 17 y 24 Mayo 7, 19 y 26 Junio	3NTS	Casa Magno	Desayuno	SGL	501.333	65.000	<b>566.333</b>
				DBL	368.000	65.000	<b>433.000</b>
				TPL	368.000	65.000	<b>433.000</b>
4, 11 y 25 Mayo 7, 8 y 22 Junio	4NTS	Casa Magno	Desayuno	SGL	661.333	65.000	<b>726.333</b>
				DBL	474.667	65.000	<b>539.667</b>
				TPL	474.667	65.000	<b>539.667</b>

+2% DE GASTOS ADMINISTRATIVOS.

## VUELOS DE REFERENCIA

SALIDAS		VUELO	TRAMO	SALE	LLEGA
3 Noches	Ida	FO5480	COR/SLA	08:00	09:25
	Regreso	FO5481	SLA/COR	11:10	12:35
4 Noches	Ida	FO5480	COR/SLA	08:00	09:25
	Regreso	FO5481	SLA/COR	11:10	12:35

Equipaje con Fly Bondi en cabina 6kg y en bodega hasta 12kg - consultar medidas.

Horarios de referencia, sujetos a modificaciones sin previo aviso.

# Salta | Aéreo /COR

Salida 14 de Julio.

4 Noches de Alojamiento.-



## AEROPUERTO DE EMBARQUE / LÍNEA AÉREA

1 Córdoba. *Flybondi*.

## SERVICIOS INCLUIDOS

- Transfer IN/OUT.
- Desayuno.

• **ASISTENCIA AL VIAJERO.**

## DURACIÓN

- 5 Días - 4 Noches

## EXCURSIONES INCLUIDAS

- Exc. a Cafayate ó Cachi (a elección).

## EXCURSIONES OPCIONALES (neto por pax.)

- Salinas Grandes o Humahuaca \$35.000.
  - Humahuaca con Hornocal \$50.000.
  - Tren a las nubes (bus /tren/bus) \$190.000.
- Tarifas por persona, aproximadas a reconfirmar en destino.

## INFORMACIÓN EXTRA

- Horarios sujetos a cambios, por responsabilidad de la compañía aérea sin previo aviso.

## POLÍTICA DE MENORES

- De 0 a 1.99 años - el infoa no abona servicios aéreos, ni terrestres (salvo necesitar asistencia).
- menores de 2 a 3 años - abonan vuelo - Consultar
- 4 años pagan como adultos

\* Asistencia al Viajero 1.3M  
(Cobertura \$1.300.000.- En caso de enfermedad o accidente)  
Suplemento de asistencia +71 años \$3.500 neto por pasajero.

SALIDA	NOCHES	HOTEL	RÉGIMEN	HAB	TARIFA	IMPUESTOS	TOTAL
14 Julio	4NTS	Inkai / Urquiza Suites	Desayuno	SGL	865.000	115.000	<b>980.000</b>
				DBL	598.000	115.000	<b>713.000</b>
				TPL	565.000	115.000	<b>680.000</b>

+2% DE GASTOS ADMINISTRATIVOS.

## VUELOS DE REFERENCIA

SALIDA	VUELO	TRAMO	SALE	LLEGA	
14 Julio	Ida 14-JUL	FO5480	COR/SLA	11:05	12:25
	Regreso 18-JUL	FO5481	SLA/COR	15:10	16:35

Equipaje con Fly Bondi en cabina 6kg y en bodega hasta 12kg - consultar medidas.

Horarios de referencia, sujetos a modificaciones sin previo aviso.

# Salta | Aéreo /ROS

Salidas de Junio a Septiembre. | Cupos confirmados con AR.

3 y 4 Noches de Alojamiento.-



## AEROPUERTO DE EMBARQUE / LÍNEA AÉREA

1 Rosario. *Aerolíneas Argentinas.*

## SERVICIOS INCLUIDOS

- Transfer IN / OUT.
- Desayuno.
- Hotel Casa Magno ó Inkai.
- **ASISTENCIA AL VIAJERO.**

## DURACIÓN

- 5 Días - 4 Noches. | 4 Días - 3 Noches.

## EXCURSIONES INCLUIDAS

- City Tour.

## SERVICIOS NO INCLUIDOS

- Equipaje en bodega a despachar.

## INFORMACIÓN EXTRA

- Horarios sujetos a cambios, por responsabilidad de la compañía aérea sin previo aviso.

## POLÍTICA GENERAL DE MENOR INFOA

Menor de 0 a 1.99 años no abona aéreos ni terrestres. (salvo necesitar asistencia)

- Menos de 2 a 3 años - Abonan vuelo (consultar)
- 4 años pagan como adultos.

\* Asistencia al Viajero 1.3M  
(Cobertura \$1.300.000.- En caso de enfermedad o accidente)

SALIDA	HOTEL	RÉGIMEN	HAB	TARIFA	IMPUESTOS	TOTAL
20 Junio 3 Noches	Casa Magno	Desayuno	SGL	640.000	100.000	<b>740.000</b>
			DBL/TPL	520.000	100.000	<b>620.000</b>
14 Julio 4 Noches	Inkai / Urquiza Suites	Desayuno	SGL	905.000	220.000	<b>1.125.000</b>
			DBL	624.900	220.000	<b>844.900</b>
			TPL	599.000	220.000	<b>819.000</b>
22 Agosto 19 Septiembre 3 Noches	Casa Magno	Desayuno	SGL	640.000	100.000	<b>740.000</b>
			DBL/TPL	520.000	100.000	<b>620.000</b>

+2% DE GASTOS ADMINISTRATIVOS.

## CUPOS CONFIRMADOS CON AEROLÍNEAS

SALIDAS	DÍA	VUELO	TRAMO	SALE	LLEGA
20 Junio	20-jun	AR1508	ROS/SLA	11:45	13:35
	23-jun	AR1509	SLA/ROS	17:50	19:35
14 Julio	14-jul	AR1508	ROS/SLA	11:45	13:35
	18-jul	AR1509	SLA/ROS	17:50	19:35
22 Agosto	22-ago	AR1508	ROS/SLA	11:45	13:35
	25-ago	AR1509	SLA/ROS	17:50	19:35
19 Septiembre	19-sep	AR1508	ROS/SLA	11:45	13:35
	22-sep	AR1509	SLA/ROS	17:50	19:35

Equipaje con Aerolíneas Argentinas MOCHILA + EQUIPAJE EN CABINA CARRY ON 8 kg - consultar medidas.

Horarios de referencia, sujetos a modificaciones sin previo aviso.

# Tilcara | Aéreo

Salidas de Mayo a Septiembre.

4 Noches de Alojamiento.-



## A REQUERIR SEGÚN DISPONIBILIDAD AÉREA Y DE SERVICIOS DE ALOJAMIENTO

SALIDA	NOCHES	HOTEL	RÉGIMEN	HAB	TARIFA	IMPUESTOS	TOTAL
Martes de Mayo a Junio	4NTS	La Colorada	Desayuno	DBL/TPI	520.000	200.000	<b>720.000</b>
Martes de Julio a Septiembre	4NTS	La Colorada	Desayuno	DBL/TPL	560.000	200.000	<b>760.000</b>

+2% DE GASTOS ADMINISTRATIVOS.

### AEROPUERTO DE EMBARQUE / LÍNEA AÉREA

1 Córdoba. *Flybondi.*

### SERVICIOS INCLUIDOS

- Transfer aeropuerto / tilcara / aeropuerto.
- Hotel La Colorada con desayuno.
- **ASISTENCIA AL VIAJERO.**

### DURACIÓN

- 5 Días - 4 Noches

### EXCURSIONES INCLUIDAS

- Salinas grandes.  
Purmamarca.

### INFORMACIÓN EXTRA

- Horarios sujetos a cambios, por responsabilidad de la compañía aérea sin previo aviso.

### OPCIONALES

- Suplemento por Single 50%

### POLÍTICA DE MENORES

- De 0 a 1.99 años - el infoo no abona servicios aéreos, ni terrestres (salvo necesitar asistencia).
- menores de 2 a 3 años - abonan vuelo - Consultar
- 4 años pagan como adultos

\* Asistencia al Viajero 1.3M

(Cobertura \$1.300.000.- En caso de enfermedad o accidente)  
Suplemento de asistencia +71 años \$3.500 neto por pasajero.

## VUELOS DE REFERENCIA

SALIDAS		VUELO	TRAMO	SALE	LLEGA
Martes	Ida	FO5510	COR/JUJ	15:30	17:10
	Regreso	FO5511	JUJ/COR	17:40	19:25

Equipaje con Fly Bondi en cabina 6kg y en bodega hasta 12kg - consultar medidas.

Horarios de referencia, sujetos a modificaciones sin previo aviso.

# Calilegua + Termas de Jordan | Aéreo

PRODUCTO A MEDIDA - Salidas todos los sábados de Mayo y Junio.

3 Noches de Alojamiento.-



## AEROPUERTO DE EMBARQUE / LÍNEA AÉREA

1 Córdoba. *Flybondi*.

## SERVICIOS INCLUIDOS

- Transfer In/Out.
- Hotel Munay con desayuno.
- **ASISTENCIA AL VIAJERO.**

## DURACIÓN

- 4 Días - 3 Noches

## EXCURSIONES INCLUIDAS

- Full Day 4 x 4 a Parque Nacional Calilegua + Termas de Jordan con minitrekking.

## INFORMACIÓN EXTRA

- Horarios sujetos a cambios, por responsabilidad de la compañía aérea sin previo aviso.

## OPCIONALES

- Suplemento por Single 50%

## POLÍTICA DE MENORES

- De 0 a 1.99 años - el infoa no abona servicios aéreos, ni terrestres (salvo necesitar asistencia).
- menores de 2 a 3 años - abonan vuelo - Consultar
- 4 años pagan como adultos

\* Asistencia al Viajero 1.3M

(Cobertura \$1.300.000.- En caso de enfermedad o accidente)  
Suplemento de asistencia +71 años \$3.500 neto por pasajero.

## A REQUERIR SEGÚN DISPONIBILIDAD AÉREA Y DE SERVICIOS DE ALOJAMIENTO

SALIDA	NOCHES	HOTEL	RÉGIMEN	HAB	TARIFA	IMPUESTOS	TOTAL
Sábados de Mayo y Junio	3NTS	Munay (Jujuy)	Desayuno	DBL	716.667	90.000	<b>806.667</b>
				TPL	563.462	90.000	<b>653.462</b>
				CPL	478.205	90.000	<b>568.205</b>



Itinerario  
Conocé a fondo este programa

Ir >

+2% DE GASTOS ADMINISTRATIVOS.

## VUELOS DE REFERENCIA

SALIDAS		VUELO	TRAMO	SALE	LLEGA
Sábado	Ida	FO5510	COR/JUJ	15:30	17:10
	Regreso	FO5511	JUJ/COR	17:40	19:25

Equipaje con Fly Bondi en cabina 6kg y en bodega hasta 12kg - consultar medidas.

Horarios de referencia, sujetos a modificaciones sin previo aviso.

# Aires de Patagonia | Calafate & Ushuaia | Aéreo

Vuelos con Aerolíneas Argentinas.

6 y 8 Noches de Alojamiento.-



## AEROPUERTO DE EMBARQUE / LÍNEA AÉREA

1 Córdoba. *Aerolíneas Argentinas.*

## SERVICIOS INCLUIDOS

- Transfer IN/OUT.
- Desayuno.
- **ASISTENCIA AL VIAJERO.**

## DURACIÓN

- 7 Días - 6 Noches | 3nts Ushuaia + 3nts El Calafate.
- 9 Días - 8 Noches | 4nts Ushuaia + 4nts El Calafate.

## EXCURSIONES

- Parque Nacional Los Glaciares. **No incluye entrada.**
- Parque Nacional Tierra del Fuego. **No incluye entrada.**

## EXCURSIONES OPCIONALES

### Ushuaia

Lago Escondido y Fagnano + Estancia Tren del fin del mundo

- Navegación Canal Beagle c/desembarco pingüinera de Isla Martillo C/ trf y tasa
- Navegación Isla de los Lobos, Isla de los Pájaros, Faro Les Eclaireurs y Pingüinera (Isla Martillo)

### El Calafate (No incluyen entrada a parque)

Safari Náutico (navegación de 1 hs)

- Todo Glaciares – navegación 7hs
- Chalten c/comida, mirador de Los Cóndores y Salto de Chorrillo

Tarifas comisionables p/pax, aprox. a reconfirmar en destino.

## POLÍTICA DE MENORES

- De 0 a 1.99 años - el infoa no abona servicios aéreos, ni terrestres (salvo necesitar asistencia).
- menores de 2 a 3 años - abonan vuelo - Consultar
- 4 años pagan como adultos

\* Asistencia al Viajero 1.3M

(Cobertura \$1.300.000.- En caso de enfermedad o accidente)

SALIDA	HOTEL	RÉGIMEN	HAB	TARIFA	IMPUESTOS	TOTAL
27 Septiembre 8 Noches	Mónaco <sup>USH</sup> Kapenke <sup>FTE</sup>	Desayuno	SGL	1.670.000	252.000	<b>1.922.400</b>
			DBL/TPL	1.180.000	252.000	<b>1.432.000</b>
20 Noviembre <b>SOLD OUT</b>	Mónaco <sup>USH</sup> Kapenke <sup>FTE</sup>	Desayuno	SGL	1.361.400	200.000	<b>1.561.400</b>
			DBL/TPL	992.000	200.000	<b>1.192.000</b>
4 Diciembre <b>SOLD OUT</b>	Mónaco <sup>USH</sup> Kapenke <sup>FTE</sup>	Desayuno	SGL	1.500.000	200.000	<b>1.700.000</b>
			DBL/TPL	1.100.000	200.000	<b>1.300.000</b>

+2% DE GASTOS ADMINISTRATIVOS.

## CUPOS CONFIRMADOS CON AEROLÍNEAS

SALIDA	VUELO	FECHA	TRAMO	SALE	LLEGA
27 Septiembre	AR1586	27-sep	COR/USH	09:55	13:50
	AR1899	1-oct	USH/FTE	15:20	16:40
	AR1561	5-oct	FTE/COR	09:20	12:35
↑ Equipaje con Aerolíneas Argentinas MOCHILA + EQUIPAJE EN CABINA CARRY ON 9 kg - consultar medidas. ↑					
20 Noviembre	AR1586	20-nov	COR/USH	08:50	12:45
	AR1899	23-nov	USH/FTE	18:40	20:00
	AR1561	26-nov	FTE/COR	15:40	19:30
4 Diciembre	AR1586	4-dic	COR/USH	08:50	12:45
	AR1897	7-dic	USH/FTE	14:20	15:40
	AR1561	10-dic	FTE/COR	10:20	13:35

↑ Equipaje con Aerolíneas Argentinas en cabina 8kg y en bodega hasta 15kg - consultar medidas. ↑

Horarios de referencia, sujetos a modificaciones sin previo aviso.

# El Calafate | Aéreo

Vuelos con Aerolíneas Argentinas.

4 Noches de Alojamiento.-



## AEROPUERTO DE EMBARQUE / LÍNEA AÉREA

1 Córdoba. *Aerolíneas Argentinas.*

## SERVICIOS INCLUIDOS

- Transfer IN/OUT.
- Desayuno.
- **ASISTENCIA AL VIAJERO.**

## DURACIÓN

- 5 Días - 4 Noches.

## EXCURSIONES

- Parque Nacional Los Glaciares. *No incluye entrada.*

## EXCURSIONES OPCIONALES

**El Calafate (No incluyen entrada a parque)**

Safari Náutico (navegación de 1 hs)

- Todo Glaciares – navegación 7hs  
Chalтен c/comida, mirador de Los Cóndores y Salto de Chorrillo

Tarifas comisionables p/persona, aproximadas a reconfirmar en destino.

Validas para pasajeros Argentinos.

## SERVICIOS NO INCLUIDOS

- Equipaje en bodega a despachar.

## POLÍTICA DE MENORES

- De 0 a 1.99 años - el infoa no abona servicios aéreos, ni terrestres (salvo necesitar asistencia).
- menores de 2 a 3 años - abonan vuelo - Consultar
- 4 años pagan como adultos

\* Asistencia al Viajero 1.3M

(Cobertura \$1.300.000.- En caso de enfermedad o accidente)

SALIDA	HOTEL	RÉGIMEN	HAB	TARIFA	IMPUESTOS	TOTAL
5 Octubre 4 noches	Koi Aken	Desayuno	SGL	1.050.000	200.000	<b>1.250.000</b>
			DBL	835.000	200.000	<b>1.035.000</b>
			TPL	819.000	200.000	<b>1.019.000</b>
	Posada los Álamos	Desayuno	SGL	1.976.000	200.000	<b>2.176.000</b>
			DBL	1.267.000	200.000	<b>1.467.000</b>
			TPL	1.120.000	200.000	<b>1.320.000</b>
29 Octubre 4 noches	Kapenke	Desayuno	SGL	868.000	150.000	<b>1.018.000</b>
			DBL/TPL	650.000	150.000	<b>800.000</b>
	Koi Aken	Desayuno	SGL	855.000	150.000	<b>1.005.000</b>
			DBL	670.000	150.000	<b>820.000</b>
			TPL	642.000	150.000	<b>792.000</b>
	Apart Libertador	Desayuno	SGL	1.130.000	150.000	<b>1.280.000</b>
			DBL	750.000	150.000	<b>900.000</b>
			TPL	655.000	150.000	<b>805.000</b>

+2% DE GASTOS ADMINISTRATIVOS.

## CUPOS CONFIRMADOS CON AEROLÍNEAS

SALIDAS	DÍA	VUELO	TRAMO	SALE	LLEGA
5 Octubre	5-oct	AR1560	COR/FTE	14:15	17:40
	9-oct	AR1839	FTE/AEP	08:20	11:35
	9-oct	AR1332	AEP/COR	12:40	14:10
↑ Equipaje con Aerolíneas Argentinas en CABINA 8kg y en BODEGA hasta 15kg - consultar medidas. ↑					
29 Octubre	29-oct	AR1560	COR/FTE	15:15	18:40
	2-nov	AR1561	FTE/COR	09:20	12:35
↑ Equipaje con Aerolíneas Argentinas MOCHILA + EQUIPAJE EN CABINA CARRY ON 9 kg - consultar medidas. ↑					

# El Calafate | Aéreo

Vuelos con Aerolíneas Argentinas.

4 Noches de Alojamiento.-



## AEROPUERTO DE EMBARQUE / LÍNEA AÉREA

1 Córdoba. *Aerolíneas Argentinas.*

## SERVICIOS INCLUIDOS

- Transfer IN/OUT.
- Desayuno.
- **ASISTENCIA AL VIAJERO.**

## DURACIÓN

- 5 Días - 4 Noches.

## EXCURSIONES

- Parque Nacional Los Glaciares. *No incluye entrada.*

## EXCURSIONES OPCIONALES

**El Calafate (No incluyen entrada a parque)**

Safari Náutico (navegación de 1 hs)

- Todo Glaciares – navegación 7hs  
Chalтен c/comida, mirador de Los Cóndores y Salto de Chorrillo

Tarifas comisionables p/persona, aproximadas a reconfirmar en destino.  
Validas para pasajeros Argentinos.

## SERVICIOS NO INCLUIDOS

- Equipaje en bodega a despachar.

## POLÍTICA DE MENORES

- De 0 a 1.99 años - el infoa no abona servicios aéreos, ni terrestres (salvo necesitar asistencia).
- menores de 2 a 3 años - abonan vuelo - Consultar
- 4 años pagan como adultos

\* Asistencia al Viajero 1.3M  
(Cobertura \$1.300.000.- En caso de enfermedad o accidente)

SALIDA	HOTEL	RÉGIMEN	HAB	TARIFA	IMPUESTOS	TOTAL
12 Noviembre 4 noches	Terraza Coirones	Desayuno	SGL	960.000	200.000	<b>1.160.000</b>
			DBL	738.000	200.000	<b>938.000</b>
			TPL	714.000	200.000	<b>914.000</b>
	Apart Libertador	Desayuno	SGL	1.113.000	200.000	<b>1.313.000</b>
			DBL	750.000	200.000	<b>950.000</b>
			TPL	655.000	200.000	<b>855.000</b>

+2% DE GASTOS ADMINISTRATIVOS.

## CUPOS CONFIRMADOS CON AEROLÍNEAS

SALIDAS	DÍA	VUELO	TRAMO		
12 Noviembre	12-nov	AR1560	COR/FTE	15:15	18:40
	16-nov	AR1561	FTE/COR	09:20	12:35

**Equipaje con Aerolíneas Argentinas MOCHILA + EQUIPAJE EN CABINA CARRY ON 8 kg - consultar medidas.**

Horarios de referencia, sujetos a modificaciones sin previo aviso.

## CONDICIONES GENERALES

### RESERVAS

Las reservas se deberán solicitar en forma escrita (e-mail) indicando: Programa elegido, Fecha de Salida, Apellido y nombre completo de los paxs, N° de documento, Fecha de Nac., Nacionalidad, en caso de extranjeros N° de pasaporte, teléfono de contacto y forma de pago, sin estos datos correctos no se tomara reserva. Las reservas confirmadas serán mantenidas por 48 horas para dar tiempo de efectuar el primer pago, según el financiamiento elegido por el cliente. Pasado ese lapso, las reservas serán canceladas automáticamente, sin posibilidad de reclamo.

### EL PRECIO NO INCLUYE

Bebidas en las comidas, comidas en ruta de ida o vuelta, extras de cualquier índole, todo lo que no esté debidamente especificado en los presentes programas. El organizador EVT 7106 en su carácter de intermediario entre los prestatarios de los servicios a utilizar (Hoteles, Restaurantes, Empresas de Transporte, etc), declina toda responsabilidad por accidentes, irregularidades en los servicios, daños materiales y/o personales, pérdida de equipajes u otros elementos personales, retrasos u otros inconvenientes.

### MODIFICACIÓN

El organizador se reserva el derecho de modificar el itinerario previsto, hoteles, horarios, etc. Si con ello proporciona un mejor servicio, o razones de fuerza mayor lo obliguen a ello. Si el viaje tuviera que modificarse y/o prolongarse más allá de los términos fijados, por imprevistos o razones de fuerza mayor (tumultos, huelgas, condiciones meteorológicas adversas, mal estado o rotura de caminos, etc.), como así también los paseos programados, los gastos correrán por cuenta de los pasajeros.

### CANCELACIÓN TOUR

El organizador se reserva el derecho de cancelar cualquiera de las salidas programadas y/o modificar la fecha de salida cuando el número de pasajeros inscritos no sea suficiente, pudiendo el pasajero optar por la próxima salida con lugares disponibles o por la devolución de la totalidad del importe abonado, no correspondiéndole ningún otro tipo de reintegro o indemnización.

**SERVICIOS NO UTILIZADOS:** De no ser utilizado algunos de los servicios programados, por voluntad del pasajero, no se efectuará reintegro alguno.

### DOCUMENTACIÓN PARA SALIR DEL PAÍS

Documento Nacional de Identidad únicamente formato tarjeta Observaciones:

- El documento nacional de identidad, deberá estar en buen estado de conservación.
- Desde el 12 de noviembre de 2012, en los términos de la Ley N° 26.774, se modificó la edad requerida para la realización del trámite de actualización de menores, debiéndose realizar a partir de que el ciudadano cumpla los 5 años de edad hasta que cumpla los 8 años de edad.
- Desde el 12 de noviembre de 2012, en los términos de la Ley N° 26.774, se modificó la edad requerida para la realización del trámite de actualización de mayor, debiéndose realizar a partir de cumplir el ciudadano los 14 años de edad hasta el día que cumpla los 15 años de edad • Se mantienen los requisitos e instrucciones vigentes para los trámites de Actualización de mayor, pudiendo el menor concurrir solo, sin necesidad de estar acompañado por alguno de sus padres para la realización del trámite.
- Tanto mayores como menores de edad no podrán viajar con constancias de trámite de Actualización de DNI o Pasaportes.
- Tampoco podrán egresar del Territorio Nacional todos aquellos que posean documentos anteriores al DNI formato tarjeta.
- Tampoco podrán salir del país, todos aquellos ciudadanos comprendidos entre los CINCO (5) a OCHO (8) años de edad, y los CATORCE (14) y DIECISÉIS (16) que no hayan ACTUALIZADO sus DNI.
- Pasajero extranjeros consultar documentación.

### AUTORIZACIONES PARA MENORES QUE SALEN DEL PAÍS

Son válidas únicamente las autorizaciones firmadas ante Escribano Publico

**MATRIMONIOS c/ HIJOS MENORES DE 18 AÑOS:** Libreta de Casamiento Civil o Partida de Nacimiento actualizada.

**PADRE o MADRE c/ HIJOS MENORES DE 18 AÑOS:** Autorización del Cónyuge ante Escribano Publico.

**MENORES DE 18 AÑOS QUE VIAJEN SOLOS:** Autorización de ambos padres ante Escribano Publico

**MENORES DE 18 AÑOS CASADOS:** Libreta de Casamiento Civil.

**LA EMPRESA NO SE RESPONSABILIZARÁ POR LOS PROBLEMAS DE DOCUMENTACIÓN QUE IMPIDA A LOS PASAJEROS SALIR DE NUESTRO PAÍS O INGRESAR A OTROS. SE RECOMIENDA VERIFICAR CAUSAS JUDICIALES PENDIENTES, SI LO HUBIERA.**

### CANCELACIONES POR PARTE DE LOS PASAJEROS

Deberán ser efectuadas por escrito (e-mail), y se aplicará la siguiente modalidad:

- Más de 25 días previos al comienzo de los servicios 25%.
- Entre 25 y 15 días previos al comienzo de los servicios 50%.
- Entre 14 y 8 días previos al comienzo de los servicios 75%.
- 7 días previos al comienzo de los servicios 100%.

**IMPORTANTE:** Atento al carácter de intermediario de la Agencia de Viajes, el pasajero debe saber que todo cambio o cancelación se rige por las determinaciones del proveedor turístico y cada proveedor define penalidades.

### FORMAS DE PAGO

1- CONTADO: Seña 50% y saldo 10 DÍAS antes de la salida del pasajero, depositando en las Cuentas Bancarias Detalladas.

2- TARJETAS DE CRÉDITO Aplicando Tabla de Financiación vigente.

### PLAZOS DE PAGO

SEÑA 50% respetando la fecha de vencimiento. **Caso contrario la reserva cae automáticamente.**

SALDO 10 días antes de la salida, **sin excepción.**

**VOUCHERS:** Los Vouchers de servicios se entregarán 48 horas antes de cada salida.

**EQUIPAJE:** Se transportarán dos piezas de equipaje (Una Valija mediana y un Bolso de mano) por pasajero. El bolso de mano debe ser apto para ser llevado en el interior del bus sin que obstaculice pasillos o escalera del bus, se recomienda no incluir en el equipaje artículos de valor (dinero, alhajas, documentación, filmadoras máquinas fotográficas, notebooks, elementos electrónicos y de alto valor en general) dichos artículos no están sujetos a reclamo alguno en caso de daño, pérdida o extravió. No se considera equipaje y por lo tanto no podrán ser transportadas sombrillas, reposeras, sillas, conservadoras, etc. y todo material que no se corresponda como equipaje. PRETTI VIAJES no se hace responsable por el NO embarque de este tipo de pertenencias. Estas exigencias se basan en la reglamentación dispuesta por la CNRT.

No se considerará ninguna reserva solicitada o efectuada si no existe confirmación escrita por parte de PRETTI VIAJES. El no cumplimiento del pago del saldo en el plazo establecido, facultara a disponer de los lugares reservados sin requerimiento previo alguno, aplicando a los pagos efectuados hasta el momento, las cláusulas de cancelaciones, de la misma manera que si el pasajero hubiera desistido de viajar por propia decisión. Las reservas realizadas dentro de los 5 días anteriores a la salida del tour se aceptarán únicamente con pago total.

**NOTA Importante** Los precios están cotizados en base a la tarifa vigente a la fecha de impresión de este tarifario. Las variaciones en el tipo de cambio, los costos de los combustibles, los impuestos de determinados servicios, etc., posteriores a la fecha de emisión del folleto, pueden obligar a modificaciones en los precios publicados, y serán aceptados y abonados por los pasajeros, previa comunicación.

### NUEVA POLÍTICA EN TOMAS DE RESERVAS DE CUPOS AÉREOS

Debido al constante aumento de tarifas de por parte de Aerolíneas Argentinas. **PRETTI VIAJES** se ve obligada a modificar sus políticas de confirmación de reservas.

► Toda reserva que no sea abonada al 100% podrá sufrir actualizaciones de precio, sin previo aviso.


► Toda reserva que sea abonada en su totalidad, no corre riesgo de sufrir actualizaciones de precio.

Cabe aclarar que las reservas que cumplan con el 100% del pago, no correrán riesgo de penalidades en caso de bajas o cambios 35 días antes de la fecha de salida del vuelo. En cambio, las reservas que no se abonaron en su totalidad entran en penalidad sea por baja o modificaciones, ya que se envían a emitir los aéreos. Por dicho motivo, **solicitamos a los Agentes informar esta situación a sus pasajeros desde el primer momento al contratar su viaje.**



**CASA CENTRAL BELL VILLE**

Córdoba 294. Bell Ville. Córdoba  
03537-425873.  
Internos 121, 122 y 123

 +54 9 3537 589442  
+54 9 3537 592100

[informes@prettiviajes.tur.ar](mailto:informes@prettiviajes.tur.ar)

**SUCURSAL CÓRDOBA**

San Luis 145  
1er Piso Oficina E Torre San Luis  
03537-425873  
Internos 201, 202, 203.

 +54 9 3537 513802

[pretticordoba@prettiviajes.tur.ar](mailto:pretticordoba@prettiviajes.tur.ar)