

TARIFARIO



BUS



Bariloche | Bus

Salida en Julio.

5 Noches de Alojamiento.-

RUTAS DE EMBARQUE

1 Rosario, Cañada de Gómez, Marcos Juárez, Bell Ville, Villa María, R158, Río Cuarto.

2 Córdoba. *1Adicional con transfer a Río Cuarto c/LEP.

SERVICIOS INCLUIDOS

- Bus mix con servicio a bordo.
- Desayuno opc. Media pensión.
- Coordinador permanente.
- **ASISTENCIA AL VIAJERO.**

DURACIÓN

- 7 Días - 5 Noches

EXCURSIONES

- Circuito Chico, Punto Panorámico, Cerro Catedral.
No incluye ascenso al Cerro Catedral.

OPCIONALES (NETO)

*Opcional MAP x5nts \$120.000

Butaca Cama Piso Inferior \$65.000.-

Menores 0 a 2 años s/cargo.

- 3 años abona butaca semicama \$350.000.- (Inc. Cobertura)

*1Salida desde Córdoba adicionar \$65.000.- Neto @
(Sujeto a modificaciones por Buses LEP sin previo aviso)
Base SGL adicionar \$410.000.

* Asistencia al Viajero 1.3M

(Cobertura \$1.300.000.- En caso de enfermedad o accidente)

SALIDA	HOTEL	RÉGIMEN	HAB	TARIFA	IMPUESTOS	TOTAL
4 Julio Vacaciones	Monteclaro ★★★★	Desayuno Opcional Media Pensión	Bono de \$80.000 DBL	Antes-794.534 714.534	162.645	Antes-957.179 877.179
			TPL	709.428	141.091	850.519
			FAMILY PLAN X 4 PAX	613.127	116.702	729.829

+2% DE GASTOS ADMINISTRATIVOS.



Itinerario

Conocé a fondo este programa

Ir >



BARILOCHE



Cataratas del Iguazú | Bus

Salidas en Julio y Agosto.

4 Noches de Alojamiento.-

RUTAS DE EMBARQUE

1 Córdoba, Villa María, Bell Ville, Marcos Juárez, Cañada de Gómez, Rosario, Santa Fe, Paraná.

2 Río Cuarto. ***1Adicional con transfer a Villa María c/LEP.**

SERVICIOS INCLUIDOS

- Bus Mix + Servicio a bordo + **Wi-Fi Starlink.**
- Media Pensión.
- Coordinador permanente.
- **ASISTENCIA AL VIAJERO.**

DURACIÓN

- 7 Días - 4 Noches. | 6 Días - 3 Noches.

EXCURSIONES

- Ruinas de San Ignacio, Minas de Wanda. **No incluye Entradas.**
- Cataratas Argentinas y Brasileñas. **No incluye Entradas.**

OPCIONALES (NETO)

Butaca Cama Piso Inferior jul \$45.000.-Neto Menores 0 a 2 años s/cargo. Abona asistencia \$12.000.- Neto 3 años abona butaca jul \$290.000.- (Incluye cobertura)

- Suplemento por Single jul \$210.000.
- ***1Salida desde Río Cuarto adicional \$65.000.- Neto ⊕ (Sujeto a modificaciones por Buses LEP sin previo aviso)**

*** Asistencia al Viajero 1.3M (Cobertura \$1.300.000.- En caso de enfermedad o accidente)**

SALIDA	RUTA	HOTEL	RÉGIMEN	HAB	TARIFA	IMPUESTOS	TOTAL
5 y 12 Julio 4 Noches	Ruta 1 y 2	Latino Hotel Renovado	Media Pensión	DBL/TPL	492.617	92.572	585.189
		El Libertador	Media Pensión	DBL/TPL	503.535	95.264	598.799
13 Agosto 3 Noches Finde Largo	Ruta 1 y 2	El Libertador	Media Pensión	DBL/TPL	469.475	86.864	556.339
23 Agosto 4 Noches	Ruta 1 y 2	Latino	Media Pensión	DBL/TPL	476.992	88.717	565.709



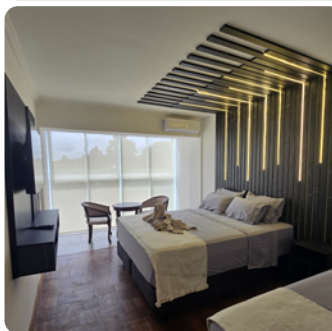
Itinerario

Conocé a fondo este programa

Ir >

+2% DE GASTOS ADMINISTRATIVOS.

HOTEL LATINO INSTALACIONES TOTALMENTE RENOVADAS, UBICACIÓN CÉNTRICA



Norte Argentino | Bus

Salidas en Julio.

6 Noches en el Norte Argentino.-

RUTAS DE EMBARQUE

- 1 Rosario, Cda de Gómez, Marcos Juárez, Bell Ville, Villa María, Oliva, Oncativo, Córdoba.
- 2 Casilda, Venado Tuerto, Arias, La Carlota, Río Cuarto, Córdoba
- 3 Casilda, Firmat, Corral de Bustos, Monte Maíz, Río 4°, Córdoba
- 4 Río Cuarto. *1Adicional con transfer a Córdoba c/LEP.

SERVICIOS INCLUIDOS

- Bus Mix con servicio a bordo.
- Media Pensión.
- Coordinador permanente.
- **ASISTENCIA AL VIAJERO.**

DURACIÓN

- 8 Días - 6 Noches.

EXCURSIONES

- Quebrada de los Sosa, Visita Cafayate con visita a bodega, Quebrada del Río de las Conchas, City Tour Salta, **Salinas Grandes**, Purmamarca y Quebrada de Humahuaca.

OPCIONALES (NETO)

Butaca Cama Piso Inferior \$45.000.- Neto Menores 0 a 2 años s/cargo.

- 3 años abona butaca Jul/Ago/Sep \$350.000.- (Inc. Cobertura) Suplemento por Single 60%

*1Salida desde Río Cuarto adicionar \$65.000.- Neto © (Sujeto a modificaciones por Buses LEP sin previo aviso)

* Asistencia al Viajero 1.3M (Cobertura \$1.300.000.- En caso de enfermedad o accidente)

SALIDA	RUTA	NOCHES	HOTEL	HAB	TARIFA	IMPUESTOS	TOTAL
4 y 12 Julio	4-Jul: 1 y 2 12-Jul: 1 y 3	Cafayate 1NGT Salta 3NGT Tilcara 2NGT	Real/Cerro de la Cruz Alto Parque Antigal/La Colorada ***	DBL	648.244	126.135	774.379
				TPL	631.776	122.073	753.849
				CPL	625.327	120.485	745.812
15 Agosto	Ruta 1 y 4	Cafayate 1NGT Salta 3NGT Tilcara 2NGT	Real/Cerro de la Cruz Alto Parque Antigal/La Colorada ***	DBL	648.244	126.135	774.379
				TPL	631.776	122.073	753.849
				CPL	625.327	120.485	745.812
23 Agosto	Ruta 3	Cafayate 1NGT Salta 3NGT Tilcara 2NGT	Real/Cerro de la Cruz Alto Parque Antigal/La Colorada ***	DBL	648.244	126.135	774.379
				TPL	631.776	122.073	753.849
				CPL	625.327	120.485	745.812
13 Septiembre	Ruta 1 y 4	Cafayate 1NGT Salta 3NGT Tilcara 2NGT	Real/Cerro de la Cruz Alto Parque Antigal/La Colorada ***	DBL	648.244	126.135	774.379
				TPL	631.776	122.073	753.849
				CPL	625.327	120.485	745.812
21 Septiembre	Ruta 2	Cafayate 1NGT Salta 3NGT Tilcara 2NGT	Real/Cerro de la Cruz Alto Parque Antigal/La Colorada ***	DBL	648.244	126.135	774.379
				TPL	631.776	122.073	753.849
				CPL	625.327	120.485	745.812
18 Octubre	Ruta 1 y 4	Cafayate 1NGT Salta 3NGT Tilcara 2NGT	Real/Cerro de la Cruz Alto Parque Antigal/La Colorada ***	DBL	648.244	126.135	774.379
				TPL	631.776	122.073	753.849
				CPL	625.327	120.485	745.812

+2% DE GASTOS ADMINISTRATIVOS.



Itinerario

Conocé a fondo este programa

Ir >

Ruta del Adobe - Catamarca | Bus

PROGRAMA RENOVADO, SUMAMOS UNA NOCHE EN CATAMARCA.

6 Noches de Alojamiento.-

RUTAS DE EMBARQUE

- 1 Rosario, Cañada de Gómez, Marcos Juárez, Bell Ville, Villa María, Córdoba.
- 2 Río Cuarto, Gral Cabrera, Gral Deheza, Dalmacio Velez.
*1Adicional con transfer a Villa María c/LEP.

SERVICIOS INCLUIDOS

- Bus Mix + Servicio a bordo + **Wi-Fi Starlink.**
- Desayuno y/o Media Pensión
- Coordinador permanente.
- **ASISTENCIA AL VIAJERO.**

DURACIÓN

- 8 Días - 6 Noches.

EXCURSIONES INCLUIDAS

- City Tour ciudad de Catamarca.
- Ruta del Adobe - Ruinas del Shincal de Quimivil. **No incluye entrada** Termas de Fiambalá. **No incluye entrada**

EXCURSIONES OPCIONALES

- Cuesta del Portezuelo, Dunas de Taton y Ruta de los Seimiles c/Balcón del Pissis con camionetas 4x4. Campo de Piedra Pómez. Excursión de todo el día

OPCIONALES (NETO)

- Butaca Cama Piso Inferior \$30.000.- Menores 0 a 2 años s/cargo. 3 años abona butaca semicama \$330.000.- (Incluye cobertura)
- *1Salida desde Río Cuarto adicionar \$65.000.- Neto © (Sujeto a modificaciones por Buses LEP sin previo aviso) Suplemento por Single 60%
- * Asistencia al Viajero 1.3M (Cobertura \$1.300.000.- En caso de enfermedad o accidente)

TERMAS DE FIAMBALÁ - RUTA DEL ADOBE - CAMPO DE PIEDRA PÓMEZ

SALIDA	NOCHES	HOTEL	REG	HAB	TARIFA	IMPUESTOS	TOTAL
24 Junio	Tinogasta ^{3NGT}	Hotel de Turismo	MAP	DBL	654.344	135.355	789.699
	Belén ^{2NGT}	Hotel Wis-Z	DES				
	Catamarca ^{1NGT}	Suma Huasi (o similar)	DES	TPL	643.571	132.698	776.269
10 Septiembre 9 Octubre 20 Noviembre	Tinogasta ^{3NGT}	Hotel de Turismo	MAP	DBL	703.502	144.587	848.089
	Belén ^{2NGT}	Hotel Wis-Z	DES				
	Catamarca ^{1NGT}	Suma Huasi (o similar)	DES	TPL	669.170	136.119	805.289



Itinerario

Conocé a fondo este programa

Ir >

+2% DE GASTOS ADMINISTRATIVOS.

CATAMARCA



La Rioja & Catamarca | Bus

Salida 13 de Julio

4 Noches de Alojamiento.-

RUTAS DE EMBARQUE

1 Rosario, Cañada de Gómez, Marcos Juárez, Bell Ville, Villa María, Córdoba.

2 .-. .-

SERVICIOS INCLUIDOS

- Bus mix con servicio a bordo.
- Desayuno.
- Coordinador permanente.
- **ASISTENCIA AL VIAJERO.**

DURACIÓN

- 6 Días - 4 Noches | 2nts La Rioja + 2nts Catamarca.

EXCURSIONES

City Tour en Catamarca y La Rioja.

- Valle de la Luna. **No incluye entrada, ni recorrido.**
Cañón de Talampaya. **No incluye entrada, ni recorrido.**

EXCURSIONES OPCIONALES

- Cuesta del Portezuelo en Catamarca.
- Circuito de la Costa Riojana hasta Anillaco.

OPCIONALES (NETO)

*Opcional MAP \$100.000.-

Butaca Cama Piso Inferior \$35.000.-
Menores 0 a 2 años s/cargo.

- 3 años abona butaca semicama \$250.000.- (Incluye cobertura)

*1Salida desde Río Cuarto adicionar \$65.000.- Neto ©
(Sujeto a modificaciones por Buses LEP sin previo aviso)
Suplemento por Single 60%

* Asistencia al Viajero 1.3M

(Cobertura \$1.300.000.- En caso de enfermedad o accidente)

SALIDA	NOCHES	HOTEL	REG	HAB	TARIFA	IMPUESTOS	TOTAL
13 Julio	La Rioja ^{2NGT} Catamarca ^{2NGT}	Plaza Ancasti	DES	DBL	\$444.366	85.493	529.859
			DES	TPL	\$423.061	80.238	503.299
				CPL	\$401.267	74.862	476.129



Itinerario

Conocé a fondo este programa

Ir >

+2% DE GASTOS ADMINISTRATIVOS.

ANEXO EXCURSIONES

VALLE DE LA LUNA: No incluye recorrido al Parque Provincial Ischigualasto, ni entrada al parque.

Entrada general: \$43.000

Estudiantes y Jubilados: \$10.000

Menores de 6 años, sin cargo.

Recorrido 3hs: Apróx. \$30.000 (Consultar)

CAÑÓN DE TALAMPAYA: No incluye recorrido en camionetas, ni entrada al parque.

Entrada general: \$7.000

Estudiantes: \$5.000

Menores de 5 años, Mayores de 65 años y jubilados, sin cargo.

Recorrido de 2.30hs.-

Mayores: \$69.800

De 3 a 12 años: \$34.900

*Los valores están sujetos a modificaciones por parte de los parques sin previo aviso. - Vigencia hasta el 30 de Abril.
Estas excursiones se realizan en viaje de ida. **SE RECOMIENDA INDUMENTARIA CÓMODA.**

Mendoza | Bus

Salidas de Julio a Agosto.
3 y 4 Noches de Alojamiento.-

RUTAS DE EMBARQUE

1 Rosario, Cañada de Gómez, Marcos Juárez, Bell Ville, Villa María, Gral. Deheza, Río IV, Mercedes, San Luís.

2 Córdoba.
*1Adicional con transfer a Río Cuarto c/LEP.

SERVICIOS INCLUIDOS

- Bus Mix + Servicio a bordo + **Wi-Fi Starlink.**
- Desayuno y/o Media Pensión.
- Coordinador permanente.
- **ASISTENCIA AL VIAJERO.**

DURACIÓN

- 6 Días - 4 Noches | 5 Días - 3 Noches.

EXCURSIONES INCLUIDAS.

- City Tour.
- Visita a Bodega.
- .-

OPCIONALES (NETO)

Butaca Cama Piso Inferior \$35.000.-

Menores 0 a 2 años s/cargo.

3 años abona butaca semicama \$250.000.-

- *1Salida desde Córdoba adicionar \$65.000.- Neto ©
(Sujeto a modificaciones por Buses LEP sin previo aviso)
Suplemento por Single 60%

* Asistencia al Viajero 1.3M

(Cobertura \$1.300.000.- En caso de enfermedad o accidente)

SALIDA	HOTEL	RÉGIMEN	HAB	TARIFA	IMPUESTOS	TOTAL
5 Julio 4 Noches	Venus	Desayuno	DBL/TPL	386.074	71.115	457.189
	Princess	Desayuno	DBL/TPL	410.861	77.228	488.089
12 Julio 4 Noches	Gran Vendimia	Media Pensión	DBL/TPL	428.275	81.524	509.799
	Princess	Desayuno	DBL/TPL	410.861	77.228	488.089
13 Agosto 3 Noches	Venus	Desayuno	DBL/TPL	357.381	64.038	421.419



Itinerario

Conocé a fondo este programa

Ir >

+2% DE GASTOS ADMINISTRATIVOS.

Mendoza Día del Maestro | Bus

Salida 10 de Septiembre.
2 Noches de Alojamiento.-

RUTAS DE EMBARQUE

1 Rosario, Cañada de Gómez, Marcos Juárez, Bell Ville, Villa María, Gral. Deheza, Río IV, Mercedes, San Luís.

2 Córdoba.
*1Adicional con transfer a Río Cuarto c/LEP.

SERVICIOS INCLUIDOS

- Bus Mix + Servicio a bordo + **Wi-Fi Starlink.**
- Desayuno .
- Coordinador permanente.
- **ASISTENCIA AL VIAJERO.**

DURACIÓN

- 4 Días - 2 Noches

EXCURSIONES INCLUIDAS.

- City Tour.
- Visita a Bodega.
- .-

OPCIONALES (NETO)

Butaca Cama Piso Inferior \$35.000.-

Menores 0 a 2 años s/cargo.

3 años abona butaca semicama \$250.000.-

- *1Salida desde Córdoba adicionar \$65.000.- Neto ©
(Sujeto a modificaciones por Buses LEP sin previo aviso)
Suplemento por Single 60%

* Asistencia al Viajero 1.3M

(Cobertura \$1.300.000.- En caso de enfermedad o accidente)

SALIDA	HOTEL	RÉGIMEN	HAB	TARIFA	IMPUESTOS	TOTAL
10 Septiembre	Gran Hotel Venus	Desayuno	DBL/TPL	282.774	45.635	328.409

+2% DE GASTOS ADMINISTRATIVOS.

MENDOZA



Buenos Aires | Bus

Salida 15 de Julio.

2 Noches de Alojamiento.-

RUTAS DE EMBARQUE

- 1 Córdoba, Villa María, Bell Ville, Marcos Juárez, Armstong, Cañada de Gómez, Rosario.
- 2 Río Cuarto. ***1Adicional con transfer a Villa María c/LEP.**

SERVICIOS INCLUIDOS

- Bus Mix con servicio a bordo
- Hotel Rochester 3* con desayuno.
- Coordinador permanente.
- **ASISTENCIA AL VIAJERO.**

DURACIÓN

- 3 Días - 2 Noches.

EXCURSIONES INCLUIDAS

- City Tour + El Tigre con puerto de frutos (de regreso)

OPCIONALES (NETO)

Butaca Cama Piso Inferior \$25.000.-
Menores 0 a 2 años s/cargo.

- 3 años abona butaca \$175.000.- (Incluye cobertura)
Suplemento por Single 60%

***1Salida desde Río Cuarto adicionar \$65.000.- Neto ©
(Sujeto a modificaciones por Buses LEP sin previo aviso)**

*** Asistencia al Viajero 1.3M
(Cobertura \$1.300.000.- En caso de enfermedad o accidente)**

SALIDA	HOTEL	RÉGIMEN	HAB	TARIFA	IMPUESTOS	TOTAL
15 Julio	Rochester Classic 4*	Desayuno	DBL/TPL	315.003	49.997	365.000



Itinerario
Conocé a fondo este programa

Ir >

+2% DE GASTOS ADMINISTRATIVOS.

BUENOS AIRES



Buenos Aires Día del Maestro | Bus

Salida 10 de Septiembre.
2 Noches de Alojamiento.-

RUTAS DE EMBARQUE

- 1 Córdoba, Villa María, Bell Ville, Marcos Juárez, Armstong, Cañada de Gómez, Rosario.
- 2 Río Cuarto. ***1Adicional con transfer a Villa María c/LEP.**

SERVICIOS INCLUIDOS

- Bus Mix con servicio a bordo
- Hotel Duomi con desayuno.
- Coordinador permanente.
- **ASISTENCIA AL VIAJERO.**

DURACIÓN

- 3 Días - 2 Noches.

EXCURSIONES INCLUIDAS

- City Tour + El Tigre con puerto de frutos (de regreso)

OPCIONALES (NETO)

Butaca Cama Piso Inferior \$25.000.-
Menores 0 a 2 años s/cargo.

- 3 años abona butaca \$175.000.- (Incluye cobertura)
- Suplemento por Single 60%
- *1Salida desde Río Cuarto adicionar \$65.000.- Neto ©
(Sujeto a modificaciones por Buses LEP sin previo aviso)**

*** Asistencia al Viajero 1.3M
(Cobertura \$1.300.000.- En caso de enfermedad o accidente)**

SALIDA	HOTEL	RÉGIMEN	HAB	TARIFA	IMPUESTOS	TOTAL
10 Septiembre	Duomi	Desayuno	DBL/TPL	310.045	48.955	359.000

+2% DE GASTOS ADMINISTRATIVOS.

BUENOS AIRES



Puerto Madryn | Bus

Salidas en Octubre y Noviembre.

3 y 4 Noches de Alojamiento.-

RUTAS DE EMBARQUE

1 Paraná, Santa Fe, Santo Tomé, Arocena, San Lorenzo, Rosario, Carcaraña, Cañada de Gómez, Armstrong, m. Juárez, Bell Ville, Villa María, General Deheza, Río Cuarto.

2 Córdoba, *Adicional con transfer a Río Cuarto c/LEP.

SERVICIOS INCLUIDOS

- Bus Mix o Cama (8-oct) + Servicio a bordo + **Wi-Fi Starlink.**
- Desayuno.
- Coordinador permanente.
- ***ASISTENCIA AL VIAJERO**

DURACIÓN

- 7 Días - 4 Noches. | 6 Días - 3 Noches

EXCURSIONES

- City Tour en Puerto Madryn, Traslado a Puerto Pirámides, Península Valdés (No incluye entradas), Valle Inferior (Trelew, Gaiman, Playa Unión), Las Grutas en viaje de regreso.

OPCIONALES

Adicional MAP: 3nts \$69.000, 4nts \$92.000

Adicional butaca cama. \$40.000 (Excepto 8-oct)

- Menores 0 a 2 años s/cargo. \$20.000 de asistencia med.

3 años abona butaca \$370.000.- (Inc. cobertura)

*1 Salida desde Córdoba adicionar \$65.000.- Neto ©

(Sujeto a modificaciones por Buses LEP sin previo aviso)

Suplemento por Single 60%

* Asistencia al Viajero 1.3M

(Cobertura \$1.300.000.- En caso de enfermedad o accidente)

SALIDA	HOTEL	NTS	RÉGIMEN	HAB	TARIFA	IMPUESTOS	TOTAL
8 Octubre Bus Cama Finde Largo!	Bahía Madryn	3nts	Desayuno	DBL	548.389	51.111	599.500
				TPL	530.389	49.111	579.500
25 Octubre	Bahía Madryn	4nts	Desayuno	DBL	539.798	69.702	609.500
				TPL	516.464	73.036	589.500
1 Noviembre	Bahía Madryn	4nts	Desayuno	DBL	539.798	49.702	589.500
				TPL	524.887	44.589	569.485



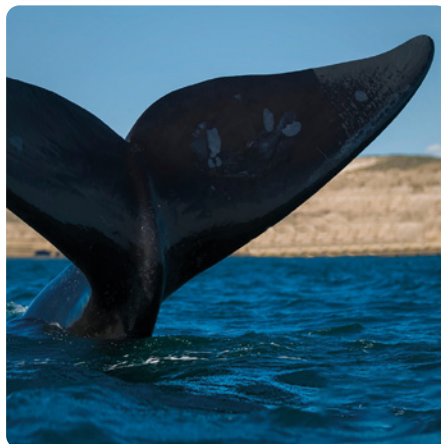
Itinerario

Conocé a fondo este programa

Ir >

+2% DE GASTOS ADMINISTRATIVOS.

PUERTO MADRYN



Temaiken | Bus

Salidas 11 y 18 de Julio.

Ida y vuelta en el día.-

RUTAS DE EMBARQUE

1 Córdoba, Villa María, Bell Ville, Marcos Juárez, Cañada de Gómez, Rosario.

2 .-

SERVICIOS INCLUIDOS

- Bus mix con servicio a bordo
- Entrada.
- Coordinador.

DURACIÓN

- Ida y vuelta en el día.

OPCIONALES

- Butaca Cama Piso Inferior \$10.000.- Neto
- Asistencia al viajero \$1.200.- Neto
- Menores de 0 a 2 años Sin Cargo.-

SALIDA	DÍA EN EL PARQUE	ENTRADA	TARIFA	IMPUESTOS	TOTAL
11 y 18 Julio por la noche	Domingo 12 de Julio Domingo 19 de Julio	Incluida	189.466	25.534	215.000

+2% DE GASTOS ADMINISTRATIVOS.



Parque de la Costa | Bus

Salidas 11 y 18 de Julio.

Ida y vuelta en el día.-

RUTAS DE EMBARQUE

1 Córdoba, Villa María, Bell Ville, Marcos Juárez, Cañada de Gómez, Rosario.

SERVICIOS INCLUIDOS

- Bus mix con servicio a bordo
- Entrada/Pasaporte Full.
- Coordinador permanente.

DURACIÓN

- Ida y vuelta en el día.

OPCIONALES

- Butaca Cama Piso Inferior \$10.000.- Neto
- Asistencia al viajero \$1.200.- Neto
- Menores de 0 a 2 años Sin Cargo.-

SALIDA	DÍA EN EL PARQUE	ENTRADA	TARIFA	IMPUESTOS	TOTAL
11 y 18 Julio por la noche	Domingo 12 de Julio Domingo 19 de Julio	Incluida	176.242	22.758	199.000

+2% DE GASTOS ADMINISTRATIVOS.

PARQUE DE LA COSTA



AÉREO



Cataratas | Aéreo /COR

Salida de Julio.

4 Noches de Alojamiento.-



AEROPUERTO DE EMBARQUE / LÍNEA AÉREA

1 Córdoba. *Aerolíneas Argentinas.*

SERVICIOS INCLUIDOS

- Transfer IN / OUT.
- Desayuno y/o Media Pensión.
- Hotelería en Argentina.
- **ASISTENCIA AL VIAJERO.**

DURACIÓN

- 5 Días - 4 Noches.

EXCURSIONES INCLUIDAS

- Cataratas Argentinas. *No incluye Entradas.*
- Cataratas Brasileñas. *No incluye Entradas.*

EXCURSIONES OPCIONALES

- City tour + Hito 3 Fronteras.
- Gran Aventura.
- Jungle Fly.
- Consultar tarifas.

SERVICIOS NO INCLUIDOS

- Equipaje en bodega a despachar.

POLÍTICA DE MENORES

- De 0 a 1.99 años - el infoa no abona servicios aéreos, ni terrestres (salvo necesitar asistencia).
- menores de 2 a 3 años - abonan vuelo - Consultar
- 4 años pagan como adultos

* Asistencia al Viajero 1.3M
(Cobertura \$1.300.000.- En caso de enfermedad o accidente)

SALIDA	HOTEL	RÉGIMEN	HAB	TARIFA	IMPUESTOS	TOTAL
16 Julio SOLD OUT	Jardín del Iguazú	Desayuno	SGL	998.000	170.000	1.168.000
			DBL	699.000	170.000	869.000
			TPL	645.000	170.000	815.000
	Kelta	Desayuno	SGL	950.000	170.000	1.120.000
			DBL	672.000	170.000	842.000
			TPL	633.000	170.000	803.000
Gran Latino	Media Pensión	SGL	983.000	170.000	1.153.000	
		DBL/TPL	695.000	170.000	865.000	
25 Agosto 4 Noches	Jardín del Iguazú	Desayuno	SGL	998.000	130.000	1.128.000
			DBL	699.000	130.000	829.000
			TPL	645.000	130.000	775.000
	Kelta	Desayuno	SGL	795.000	130.000	925.000
			DBL	599.000	130.000	729.000
			TPL	570.000	130.000	700.000
			CPL	560.000	130.000	690.000

+2% DE GASTOS ADMINISTRATIVOS.

CUPOS CONFIRMADOS CON AEROLÍNEAS

SALIDAS	DÍA	VUELO	TRAMO	SALE	LLEGA
16 Julio	16-jul	AR1562	COR/IGR	13:00	14:50
	20-jul	AR1563	IGR/COR	08:50	10:55
25 Agosto	25-ago	AR1551	COR/AEP	06:30	07:50
	25-ago	AR1776	AEP/IGR	08:55	10:50
	29-ago	AR1563	IGR/COR	12:45	14:50

Equipaje con Aerolíneas Argentinas MOCHILA + EQUIPAJE EN CABINA CARRY ON 8 kg - consultar medidas.

Horarios de referencia, sujetos a modificaciones sin previo aviso.

Cataratas | Aéreo /COR

Salidas de Agosto a Noviembre.

4 Noches de Alojamiento.-



AEROPUERTO DE EMBARQUE / LÍNEA AÉREA

1 Córdoba. *Aerolíneas Argentinas.*

SERVICIOS INCLUIDOS

- Transfer IN / OUT.
- Desayuno.
- Hotelería en Argentina.
- **ASISTENCIA AL VIAJERO.**

DURACIÓN

- 5 Días - 4 Noches.

EXCURSIONES INCLUIDAS

- Cataratas Argentinas. *No incluye Entradas.*
- Cataratas Brasileñas. *No incluye Entradas.*

EXCURSIONES OPCIONALES

- City tour + Hito 3 Fronteras.
- Gran Aventura.
- Jungle Fly.
- Consultar tarifas.

SERVICIOS NO INCLUIDOS

- Equipaje en bodega a despachar.

POLÍTICA DE MENORES

- De 0 a 1.99 años - el infoa no abona servicios aéreos, ni terrestres (salvo necesitar asistencia).
- menores de 2 a 3 años - abonan vuelo - Consultar
- 4 años pagan como adultos

* Asistencia al Viajero 1.3M
(Cobertura \$1.300.000.- En caso de enfermedad o accidente)

SALIDA	HOTEL	RÉGIMEN	HAB	TARIFA	IMPUESTOS	TOTAL
18 Septiembre 4 Noches	Jardín del Iguazú	Desayuno	SGL	998.000	150.000	1.148.000
			DBL	699.000	150.000	849.000
			TPL	645.000	150.000	795.000
	Kelta	Desayuno	SGL	795.000	150.000	945.000
			DBL	599.000	150.000	749.000
			TPL	570.000	150.000	720.000
19 Noviembre 3 Noches	Kelta	Desayuno	CPL	560.000	150.000	710.000
			SGL	765.000	110.000	875.000
			DBL	586.000	110.000	696.000
	Kelta	Desayuno	TPL	555.000	110.000	665.000
			CPL	530.000	110.000	640.000
			SGL	1.013.000	190.000	1.203.000
4 Octubre 4 Noches	Jardín del Iguazú A REQUERIR	Desayuno	DBL	720.000	190.000	910.000
			TPL	670.000	190.000	860.000
			SGL	880.000	190.000	1.070.000
	Kelta	Desayuno	DBL	650.000	190.000	840.000
			TPL	606.000	190.000	796.000
			CPL	586.000	190.000	776.000

+2% DE GASTOS ADMINISTRATIVOS.

CUPOS CONFIRMADOS CON AEROLÍNEAS

SALIDAS	DÍA	VUELO	TRAMO	SALE	LLEGA
18 Septiembre	18-sep	AR1562	COR/IGR	17:05	18:55
	22-sep	AR1563	IGR/COR	13:40	15:45
4 octubre	04-oct	AR1562	COR/IGR	17:05	18:55
	08-oct	AR1563	IGR/COR	13:40	15:45

Equipaje con Aerolíneas Argentinas MOCHILA + EQUIPAJE EN CABINA CARRY ON 8 kg - consultar medidas.

Horarios de referencia, sujetos a modificaciones sin previo aviso.

Cataratas | Aéreo /ROS

Salidas en Julio a Noviembre.

3 y 4 Noches de Alojamiento.-



AEROPUERTO DE EMBARQUE / LÍNEA AÉREA

1 Rosario. *Aerolíneas Argentinas.*

SERVICIOS INCLUIDOS

- Transfer IN / OUT.
- Desayuno.
- Hotelería en Argentina.
- **ASISTENCIA AL VIAJERO.**

DURACIÓN

- 4 Días - 3 Noches. | 5 Días - 4 Noches.

EXCURSIONES INCLUIDAS

- Cataratas Argentinas. *No incluye Entradas.*
- Cataratas Brasileñas. *No incluye Entradas.*

EXCURSIONES OPCIONALES

- City tour + Hito 3 Fronteras.
- Gran Aventura.
- Jungle Fly.
- Consultar tarifas.

SERVICIOS NO INCLUIDOS

- Equipaje en bodega a despachar.

POLÍTICA DE MENORES

- De 0 a 1.99 años - el infoa no abona servicios aéreos, ni terrestres (salvo necesitar asistencia).
- menores de 2 a 3 años - abonan vuelo - Consultar
- 4 años pagan como adultos

* Asistencia al Viajero 1.3M
(Cobertura \$1.300.000.- En caso de enfermedad o accidente)

SALIDA	HOTEL	RÉGIMEN	HAB	TARIFA	IMPUESTOS	TOTAL
16 Julio SOLD OUT	Jardín del Iguazú	Desayuno	SGL	899.000	100.000	999.000
			DBL	649.000	100.000	749.000
			TPL	615.000	100.000	715.000
	Kelta	Desayuno	SGL	826.000	100.000	926.000
			DBL	620.000	100.000	720.000
			TPL	590.000	100.000	690.000
23 Agosto 4 Noches	Jardín del Iguazú	Desayuno	SGL	998.000	130.000	1.128.000
			DBL	699.000	130.000	829.000
			TPL	645.000	130.000	775.000
	Kelta	Desayuno	SGL	795.000	130.000	925.000
			DBL	599.000	130.000	729.000
			TPL	570.000	130.000	700.000
27 Septiembre 4 Noches	Jardín del Iguazú	Desayuno	SGL	998.000	130.000	1.128.000
			DBL	699.000	130.000	829.000
			TPL	645.000	130.000	775.000
	Kelta	Desayuno	SGL	795.000	130.000	925.000
			DBL	599.000	130.000	729.000
			TPL	570.000	130.000	700.000
22 Noviembre 4 Noches	Kelta	Desayuno	SGL	899.000	120.000	1.019.000
			DBL	660.000	120.000	780.000
			TPL	626.000	120.000	746.000
			CPL	597.000	120.000	717.000

+2% DE GASTOS ADMINISTRATIVOS.

SALIDAS	VUELO	TRAMO	SALE/LLEGA	REGRESO	VUELO	TRAMO	SALE/LLEGA
16 Julio	AR1710	ROS/IGR	10.05/11:45	19 Julio	AR1711	IGR/ROS	18:45/20:35
23 Agosto	AR1710	ROS/IGR	16:15/17:55	27 Agosto	AR1711	IGR/ROS	12:35/14:25
27 Septiembre	AR1710	ROS/IGR	16:15/17:55	1 Octubre	AR1711	IGR/ROS	12:35/14:25
22 Noviembre	AR1710	ROS/IGR	16:15/17:55	26 Noviembre	AR1711	IGR/ROS	12:35/14:25

Equipaje con Aerolíneas Argentinas MOCHILA + EQUIPAJE EN CABINA CARRY ON 8 kg - consultar medidas.

Bariloche

Aéreo /COR

Vuelos con Aerolíneas Argentinas.

4 y 5 Noches de Alojamiento.-



AEROPUERTO DE EMBARQUE / LÍNEA AÉREA

- 1 Córdoba. *Aerolíneas Argentinas.*

SERVICIOS INCLUIDOS

- Transfer IN / OUT.
- Desayuno.
- **ASISTENCIA AL VIAJERO.**

DURACIÓN

- 6 Días - 5 Noches. | 5 Días - 4 Noches.

EXCURSIONES INCLUIDAS

- Circuito chico y Punto Panorámico + base Cerro Catedral.

EXCURSIONES OPCIONALES

- Cerro Tronador \$72.000
- El Bolsón \$70.000
- Ruta 7 Lagos \$80.000
- Isla Victoria y Bosque de Arrayanes \$140.000

Tarifas por persona, aproximadas a reconfirmar en destino.

INFORMACIÓN EXTRA

- Horarios sujetos a cambios, por responsabilidad de la compañía aérea sin previo aviso.

POLÍTICA DE MENORES

- De 0 a 1.99 años - el infoa no abona servicios aéreos, ni terrestres (salvo necesitar asistencia).
- menores de 2 a 3 años - abonan vuelo - Consultar
- 4 años pagan como adultos

SALIDA	HOTEL	RÉGIMEN	HAB	TARIFA	IMPUESTOS	TOTAL
21 Octubre 5 Noches	Concept	Desayuno	SGL	996.000	200.000	1.196.000
			DBL	690.000	200.000	890.000
			TPL	650.000	200.000	850.000
			CPL	620.000	200.000	820.000
23 Noviembre 4 Noches	Plaza	Desayuno	SGL	869.000	200.000	1.069.000
			DBL	639.000	200.000	839.000
			TPL	605.000	200.000	805.000
			CPL	580.000	200.000	780.000

+2% DE GASTOS ADMINISTRATIVOS.

CUPOS CONFIRMADOS CON AEROLÍNEAS

SALIDAS	VUELO	TRAMO	SALE/LLEGA	REGRESO	VUELO	TRAMO	SALE/LLEGA
↓ Equipaje con Aerolíneas Argentinas en cabina 8kg y en bodega hasta 15kg - consultar medidas. ↓							
21 Octubre	AR1554	COR/BRC	13.25/15:40	26 Octubre	AR1555	BRC/COR	13:55/16:00
23 Noviembre	AR1554	COR/BRC	12.55/15:10	27 Noviembre	AR1555	BRC/COR	14:05/16:10

Horarios de referencia, sujetos a modificaciones sin previo aviso.

Bariloche | Aéreo /COR

Vuelos con Aerolíneas Argentinas.

5 Noches de Alojamiento.-



AEROPUERTO DE EMBARQUE / LÍNEA AÉREA

1 Córdoba. *Aerolíneas Argentinas.*

SERVICIOS INCLUIDOS

- Transfer IN / OUT.
- Desayuno.
- **ASISTENCIA AL VIAJERO.**

DURACIÓN

- 6 Días - 5 Noches.

EXCURSIONES INCLUIDAS

- Circuito chico y Punto Panorámico + base Cerro Catedral.

EXCURSIONES OPCIONALES

Cerro Tronador \$72.000

El Bolsón \$70.000

- Ruta 7 Lagos \$80.000

Isla Victoria y Bosque de Arrayanes \$140.000

Tarifas por persona, aproximadas a reconfirmar en destino.

INFORMACIÓN EXTRA

- Horarios sujetos a cambios, por responsabilidad de la compañía aérea sin previo aviso.

POLÍTICA DE MENORES

- De 0 a 1.99 años - el infoa no abona servicios aéreos, ni terrestres (salvo necesitar asistencia).
- menores de 2 a 3 años - abonan vuelo - Consultar
- 4 años pagan como adultos

SALIDA	NOCHES	HOTEL	RÉGIMEN	HAB	TARIFA	IMPUESTOS	TOTAL
10 Julio	5 Noches	Plaza Bariloche	Desayuno	SGL	1.906.000	245.000	2.151.000
				DBL/TPL	1.209.000	245.000	1.454.000

+2% DE GASTOS ADMINISTRATIVOS.

VUELOS DE REFERENCIA

SALIDAS	VUELO	DÍA	TRAMO	SALE	LLEGA
10 Julio	AR1554	10-jul	COR/BRC	13:25	15:40
	AR1555	15-jul	BRC/COR	13:20	15:25

Equipaje con Aerolíneas Argentinas: Mochila + Equipaje en cabina (Carry On) 9 kg - consultar medidas.

Horarios de referencia, sujetos a modificaciones sin previo aviso.

Bariloche

Aéreo /ROS

Vuelos con Aerolíneas Argentinas.

5 Noches de Alojamiento.-



AEROPUERTO DE EMBARQUE / LÍNEA AÉREA

1 Rosario. *Aerolíneas Argentinas.*

SERVICIOS INCLUIDOS

- Transfer IN / OUT.
- Desayuno. / Media Pensi3n.
- **ASISTENCIA AL VIAJERO.**

DURACI3N

- 6 Días - 5 Noches.

EXCURSIONES INCLUIDAS

- Circuito chico y Punto Panorámico + base Cerro Catedral.

EXCURSIONES OPCIONALES

Cerro Tronador \$72.000

El Bols3n \$70.000

- Ruta 7 Lagos \$80.000

Isla Victoria y Bosque de Arrayanes \$140.000

Tarifas por persona, aproximadas a reconfirmar en destino.

INFORMACI3N EXTRA

- Horarios sujetos a cambios, por responsabilidad de la compa1a a3rea sin previo aviso.

POLÍTICA DE MENORES

- De 0 a 1.99 a1os - el inf3o no abona servicios a3reos, ni terrestres (salvo necesitar asistencia).
- menores de 2 a 3 a1os - abonan vuelo - Consultar
- 4 a1os pagan como adultos

SALIDA	HOTEL	R3GIMEN	HAB	TARIFA	IMPUESTOS	TOTAL
15 Julio SOLD OUT	Monteclaro	Media Pensi3n	SGL	1.980.000	165.000	2.145.000
			DBL	1.182.000	165.000	1.347.000
			TPL	1.044.000	165.000	1.209.000
			CPL	965.000	165.000	1.130.000
10 Agosto	M383	Desayuno	SGL	1.770.000	165.000	1.935.000
			DBL/TPL	1.076.000	165.000	1.241.000
23 Octubre 27 Noviembre	Plaza Bariloche	Desayuno	SGL	1.704.000	140.000	1.844.000
			DBL	1.154.000	140.000	1.294.000
			TPL	1.081.333	140.000	1.121.333
			CPL	1.030.667	140.000	1.170.667
23 Octubre 27 Noviembre	Plaza Bariloche	Desayuno	SGL	887.000	188.000	1.075.000
			DBL	590.000	188.000	778.000
			TPL	565.000	188.000	753.000
			CPL	519.000	188.000	707.000

+2% DE GASTOS ADMINISTRATIVOS.

CUPOS CONFIRMADOS CON AEROLÍNEAS

SALIDAS	VUELO	TRAMO	SALE/LLEGA	REGRESO	VUELO	TRAMO	SALE/LLEGA
15 Julio	AR1705	ROS/BRC	15.35/17:50	20 Julio	AR1704	BRC/ROS	10:00/12:00
10 Agosto	AR1705	ROS/BRC	18.10/20:25	15 Agosto	AR1704	BRC/ROS	10:00/12:00
23 Octubre	AR1705	ROS/BRC	15.35/17:50	28 Octubre	AR1704	BRC/ROS	10:00/12:00
27 Noviembre	AR1705	ROS/BRC	15.35/17:50	2 Diciembre	AR1704	BRC/ROS	10:00/12:00

Equipaje con Aerolíneas Argentinas MOCHILA + EQUIPAJE EN CABINA CARRY ON 8 kg - consultar medidas.

Horarios de referencia, sujetos a modificaciones sin previo aviso.

Salta | Aéreo /ROS

Salidas de Junio a Septiembre. | Cupos confirmados con AR.

3 y 4 Noches de Alojamiento.-



AEROPUERTO DE EMBARQUE / LÍNEA AÉREA

1 Rosario. *Aerolíneas Argentinas.*

SERVICIOS INCLUIDOS

- Transfer IN / OUT.
- Desayuno.
- Hotel Casa Magno ó Inkai.
- **ASISTENCIA AL VIAJERO.**

DURACIÓN

- 5 Días - 4 Noches. | 4 Días - 3 Noches.

EXCURSIONES INCLUIDAS

- City Tour.

SERVICIOS NO INCLUIDOS

- Equipaje en bodega a despachar.

INFORMACIÓN EXTRA

- Horarios sujetos a cambios, por responsabilidad de la compañía aérea sin previo aviso.

POLÍTICA GENERAL DE MENOR INFOA

Menor de 0 a 1.99 años no abona aéreos ni terrestres. (salvo necesitar asistencia)

- Menos de 2 a 3 años - Abonan vuelo (consultar)
- 4 años pagan como adultos.

* Asistencia al Viajero 1.3M
(Cobertura \$1.300.000.- En caso de enfermedad o accidente)

SALIDA	HOTEL	RÉGIMEN	HAB	TARIFA	IMPUESTOS	TOTAL
14 Julio CANCELADO	Inkai / Urquiza Suites	Desayuno	SGL	905.000	245.000	1.150.000
			DBL	624.900	245.000	869.900
			TPL	599.000	245.000	844.000
22 Agosto 19 Septiembre 3 Noches	Casa Magno	Desayuno	SGL	640.000	125.000	765.000
			DBL/TPL	520.000	125.000	645.000

+2% DE GASTOS ADMINISTRATIVOS.

CUPOS CONFIRMADOS CON AEROLÍNEAS

SALIDAS	DÍA	VUELO	TRAMO	SALE	LLEGA
14 Julio CANCELADO	14-jul	AR1508	ROS/SLA	11:45	13:35
	18-jul	AR1509	SLA/ROS	17:50	19:35
22 Agosto	22-ago	AR1508	ROS/SLA	11:45	13:35
	25-ago	AR1509	SLA/ROS	17:50	19:35
19 Septiembre	19-sep	AR1508	ROS/SLA	11:45	13:35
	22-sep	AR1509	SLA/ROS	17:50	19:35

Equipaje con Aerolíneas Argentinas MOCHILA + EQUIPAJE EN CABINA CARRY ON 8 kg - consultar medidas.

Horarios de referencia, sujetos a modificaciones sin previo aviso.

Jujuy bajo las estrellas

Grupal acompañadas desde Córdoba.

3 Noches de Alojamiento.-

Aéreo



AEROPUERTO DE EMBARQUE / LÍNEA AÉREA

1 Córdoba. *Aerolíneas Argentinas.*

SERVICIOS INCLUIDOS

- Transfer In/Out.
- Hotel Augustus 3* con desayuno.
- Coordinador desde origen.
- **ASISTENCIA AL VIAJERO.**

DURACIÓN

- 4 Días - 3 Noches

EXCURSIONES INCLUIDAS

- City Tour en Jujuy.
- Termas de Reyes + Lagunas de Yala
- Exc. astronómica en tren solar por la quebrada de Humahuaca

INFORMACIÓN EXTRA

- Horarios sujetos a cambios, por responsabilidad de la compañía aérea sin previo aviso.

OPCIONALES

- Suplemento por Single 50%

POLÍTICA DE MENORES

- De 0 a 1.99 años - el infoa no abona servicios aéreos, ni terrestres (salvo necesitar asistencia).
- de 2 a 2.99 años - abonan vuelo + tren - \$550.000.- Neto
- 3 años abonan como adultos

* Asistencia al Viajero 1.3M
(Cobertura \$1.300.000.- En caso de enfermedad o accidente)
Suplemento de asistencia +71 años \$3.500 neto por pasajero.

SALIDA

HOTEL

RÉGIMEN

HAB

TARIFA

IMPUESTOS

TOTAL

11 Septiembre

Augustus

Desayuno

DBL/TPL

789.000

280.000

1.069.000



Itinerario

Conocé a fondo este programa

Ir >

+2% DE GASTOS ADMINISTRATIVOS.

VUELOS DE REFERENCIA

SALIDAS	VUELO	TRAMO	SALE	LLEGA
11 Septiembre	11-sep	AR1564	COR/JUJ	17:20
	14-sep	AR1565	JUJ/COR	09:50

Equipaje con Aerolíneas Argentinas MOCHILA + EQUIPAJE EN CABINA CARRY ON 8 kg - consultar medidas.

Horarios de referencia, sujetos a modificaciones sin previo aviso.

Aires de Patagonia | Calafate & Ushuaia | Aéreo

Vuelos con Aerolíneas Argentinas.

6, 7 y 8 Noches de Alojamiento.-



AEROPUERTO DE EMBARQUE / LÍNEA AÉREA

1 Córdoba. *Aerolíneas Argentinas.*

SERVICIOS INCLUIDOS

- Transfer IN/OUT.
- Desayuno.
- **ASISTENCIA AL VIAJERO.**

DURACIÓN

- 7 Días - 6 Noches | 3nts Ushuaia + 3nts El Calafate.
- 8 Días - 7 Noches | 3nts Ushuaia + 4nts El Calafate.
- 9 Días - 8 Noches | 4nts Ushuaia + 4nts El Calafate.

EXCURSIONES

- Parque Nacional Los Glaciares. *No incluye entrada.*
- Parque Nacional Tierra del Fuego. *No incluye entrada.*

EXCURSIONES OPCIONALES

Ushuaia

- Lago Escondido y Fagnano + Estancia Tren del fin del mundo
- Nave. Canal Beagle c/desembarco pingüinera Isla Martillo C/ trf y tasa Navegación Isla de los Lobos, Isla de los Pájaros, Faro Les Eclaireurs y Pingüinera (Isla Martillo)

El Calafate (No incluyen entrada a parque)

- Safari Náutico (navegación de 1 hs)
- Todo Glaciares - navegación 7hs
- Chalten c/comida, mirador de Los Cóndores y Salto de Chorrillo
- Tarifas comisionables p/pax, aprox. a reconfirmar en destino.

POLÍTICA DE MENORES

- De 0 a 1.99 años - el infoa no abona servicios aéreos, ni terrestres (salvo necesitar asistencia).
- menores de 2 a 3 años - abonan vuelo - Consultar
- 4 años pagan como adultos

* Asistencia al Viajero 1.3M
(Cobertura \$1.300.000.- En caso de enfermedad o accidente)

SALIDA	HOTEL	RÉGIMEN	HAB	TARIFA	IMPUESTOS	TOTAL
18 Septiembre 7 Noches	Mónaco USH Tehuel Plaza FRE	Desayuno	SGL	1.646.000	320.000	1.966.000
			DBL/TPL	1.2240.000	320.000	1.544.000
27 Septiembre SOLD OUT	Mónaco USH Kapenke FTE	Desayuno	SGL	1.670.000	252.000	1.922.400
			DBL/TPL	1.180.000	252.000	1.432.000
20 Noviembre SOLD OUT	Mónaco USH Kapenke FTE	Desayuno	SGL	1.361.400	200.000	1.561.400
			DBL/TPL	992.000	200.000	1.192.000
4 Diciembre SOLD OUT	Mónaco USH Kapenke FTE	Desayuno	SGL	1.500.000	200.000	1.700.000
			DBL/TPL	1.100.000	200.000	1.300.000

+2% DE GASTOS ADMINISTRATIVOS.

CUPOS CONFIRMADOS CON AEROLÍNEAS

SALIDA	VUELO	FECHA	TRAMO	SALE	LLEGA
↓ Equipaje con Aerolíneas Argentinas MOCHILA + EQUIPAJE EN CABINA CARRY ON 9 kg - consultar medidas. ↓					
27 Septiembre	AR1586	27-sep	COR/USH	09:55	13:50
	AR1899	1-oct	USH/FTE	15:20	16:40
	AR1561	5-oct	FTE/COR	09:20	12:35
↓ Equipaje con Aerolíneas Argentinas en cabina 8kg y en bodega hasta 15kg - consultar medidas. ↓					
18 Septiembre	AR1586	18-sep	COR/USH	08:50	12:45
	AR1895	21-sep	USH/FTE	12:20	13:40
	AR1839	25-sep	FTE/AEP	08:20	11:20
	AR1332	25-sep	AEP/COR	12:40	14:10
20 Noviembre	AR1586	20-nov	COR/USH	08:50	12:45
	AR1899	23-nov	USH/FTE	18:40	20:00
	AR1561	26-nov	FTE/COR	15:40	19:30
4 Diciembre	AR1586	4-dic	COR/USH	08:50	12:45
	AR1897	7-dic	USH/FTE	14:20	15:40
	AR1561	10-dic	FTE/COR	10:20	13:35

Horarios de referencia, sujetos a modificaciones sin previo aviso.

Aires de Patagonia 2027

Calafate & Ushuaia



Vuelos con Aerolíneas Argentinas.

8 Noches de Alojamiento.-

AEROPUERTO DE EMBARQUE / LÍNEA AÉREA

1 Córdoba. *Aerolíneas Argentinas.*

SERVICIOS INCLUIDOS

- Transfer IN/OUT.
- Desayuno.
- **ASISTENCIA AL VIAJERO.**

DURACIÓN

- 9 Días - 8 Noches | 4nts Ushuaia + 4nts El Calafate.

EXCURSIONES

- Parque Nacional Los Glaciares. *No incluye entrada.*
- Parque Nacional Tierra del Fuego. *No incluye entrada.*

EXCURSIONES OPCIONALES

Ushuaia

Lago Escondido y Fagnano + Estancia
Tren del fin del mundo

- Nave. Canal Beagle c/desembarco pingüinera Isla Martillo C/ trf y tasa Navegación Isla de los Lobos, Isla de los Pájaros, Faro Les Eclaireurs y Pingüinera (Isla Martillo)

El Calafate (No incluyen entrada a parque)

Safari Náutico (navegación de 1 hs)
Todo Glaciares – navegación 7hs

- Chalten c/comida, mirador de Los Cóndores y Salto de Chorrillo

Tarifas comisionables p/pax, aprox. a reconfirmar en destino.

POLÍTICA DE MENORES

- De 0 a 1.99 años - el infoa no abona servicios aéreos, ni terrestres (salvo necesitar asistencia).
- menores de 2 a 3 años - abonan vuelo - \$720.000 (8-ene)
- menores de 2 a 3 años - abonan vuelo - \$680.000 (resto)
- 4 años pagan como adultos

* Asistencia al Viajero 1.3M

(Cobertura \$1.300.000.- En caso de enfermedad o accidente)

S ALDA	HOTEL	RÉGIMEN	HAB	TARIFA	IMPUESTOS	TOTAL
8 Enero	Mónaco USH Tehuel Plaza FTE	Desayuno	SGL	2.019.500	300.000	2.319.500
			DBL	1.405.000	300.000	1.705.000
			TPL	1.360.000	300.000	1.660.000
21 Enero 12 Febrero 19 Marzo	Mónaco USH Tehuel Plaza FTE	Desayuno	SGL	2.019.500	260.000	2.279.500
			DBL	1.405.000	260.000	1.665.000
			TPL	1.360.000	260.000	1.620.000

+2% DE GASTOS ADMINISTRATIVOS.

CUPOS CONFIRMADOS CON AEROLÍNEAS

SALIDA	VUELO	FECHA	TRAMO	SALE	LLEGA
8 Enero	AR1586	08-ene	COR/USH	08:50	12:45
	AR1897	12-ene	USH/FTE	12:20	13:40
	AR1839	16-ene	FTE/AEP	08:20	11:20
	AR1524	16-ene	AEP/COR	12:40	14:10
21 Enero	AR1560	21-ene	COR/FTE	14:10	17:35
	AR1896	25-ene	FTE/USH	17:30	18:50
	AR1587	29-ene	USH/COR	10:20	14:10
12 Febrero	AR1586	12-feb	COR/USH	11:00	14:55
	AR1897	16-feb	USH/FTE	15:45	17:05
	AR1895	20-feb	FTE/AEP	13:30	16:30
	AR1544	20-feb	AEP/COR	17:50	19:20
19 Marzo	AR1586	19-mar	COR/USH	11:00	14:55
	AR1895	23-mar	USH/FTE	11:20	12:40
	AR1895	27-mar	FTE/AEP	13:30	16:30
	AR1544	27-mar	AEP/COR	17:50	19:20

Equipaje con Aerolíneas Argentinas en cabina 8kg y en bodega hasta 15kg - consultar medidas.

Horarios de referencia, sujetos a modificaciones sin previo aviso.

El Calafate

Aéreo /COR

Vuelos con Aerolíneas Argentinas.

4 Noches de Alojamiento.-



AEROPUERTO DE EMBARQUE / LÍNEA AÉREA

1 Córdoba. *Aerolíneas Argentinas.*

SERVICIOS INCLUIDOS

- Transfer IN/OUT.
- Desayuno.
- **ASISTENCIA AL VIAJERO.**

DURACIÓN

- 5 Días - 4 Noches.

EXCURSIONES

- Parque Nacional Los Glaciares. *No incluye entrada.*

EXCURSIONES OPCIONALES

El Calafate (No incluyen entrada a parque)

Safari Náutico (navegación de 1 hs)

- Todo Glaciares – navegación 7hs
Chalтен c/comida, mirador de Los Cóndores y Salto de Chorrillo

Tarifas comisionables p/persona, aproximadas a reconfirmar en destino.

Validas para pasajeros Argentinos.

SERVICIOS NO INCLUIDOS

- Equipaje en bodega a despachar.

POLÍTICA DE MENORES

- De 0 a 1.99 años - el infoa no abona servicios aéreos, ni terrestres (salvo necesitar asistencia).
- menores de 2 a 3 años - abonan vuelo - Consultar
- 4 años pagan como adultos

* Asistencia al Viajero 1.3M

(Cobertura \$1.300.000.- En caso de enfermedad o accidente)

SALIDA	HOTEL	RÉGIMEN	HAB	TARIFA	IMPUESTOS	TOTAL
5 Octubre 4 noches	Koi Aken	Desayuno	SGL	1.050.000	200.000	1.250.000
			DBL	835.000	200.000	1.035.000
			TPL	819.000	200.000	1.019.000
	Posada los Álamos	Desayuno	SGL	1.976.000	200.000	2.176.000
			DBL	1.267.000	200.000	1.467.000
			TPL	1.120.000	200.000	1.320.000
29 Octubre 4 noches	Kapenke	Desayuno	SGL	868.000	150.000	1.018.000
			DBL/TPL	650.000	150.000	800.000
	Koi Aken	Desayuno	SGL	855.000	150.000	1.005.000
			DBL	670.000	150.000	820.000
			TPL	642.000	150.000	792.000
	Apart Libertador	Desayuno	SGL	1.130.000	150.000	1.280.000
DBL			750.000	150.000	900.000	
			TPL	655.000	150.000	805.000

+2% DE GASTOS ADMINISTRATIVOS.

CUPOS CONFIRMADOS CON AEROLÍNEAS

SALIDAS	DÍA	VUELO	TRAMO	SALE	LLEGA
5 Octubre	5-oct	AR1560	COR/FTE	14:15	17:40
	9-oct	AR1839	FTE/AEP	08:20	11:35
	9-oct	AR1332	AEP/COR	12:40	14:10
↑ Equipaje con Aerolíneas Argentinas en CABINA 8kg y en BODEGA hasta 15kg - consultar medidas. ↑					
29 Octubre	29-oct	AR1560	COR/FTE	15:15	18:40
	2-nov	AR1561	FTE/COR	09:20	12:35
↑ Equipaje con Aerolíneas Argentinas MOCHILA + EQUIPAJE EN CABINA CARRY ON 9 kg - consultar medidas. ↑					

El Calafate

Aéreo /COR

Vuelos con Aerolíneas Argentinas.

4 Noches de Alojamiento.-



AEROPUERTO DE EMBARQUE / LÍNEA AÉREA

1 Córdoba. *Aerolíneas Argentinas.*

SERVICIOS INCLUIDOS

- Transfer IN/OUT.
- Desayuno.
- **ASISTENCIA AL VIAJERO.**

DURACIÓN

- 5 Días - 4 Noches.

EXCURSIONES

- Parque Nacional Los Glaciares. *No incluye entrada.*

EXCURSIONES OPCIONALES

El Calafate (No incluyen entrada a parque)
Safari Náutico (navegación de 1 hs)

- Todo Glaciares – navegación 7hs
Chalten c/comida, mirador de Los Cóndores y Salto de Chorrillo

Tarifas comisionables p/persona, aproximadas a reconfirmar en destino.
Validas para pasajeros Argentinos.

SERVICIOS NO INCLUIDOS

- Equipaje en bodega a despachar.

POLÍTICA DE MENORES

- De 0 a 1.99 años - el infoa no abona servicios aéreos, ni terrestres (salvo necesitar asistencia).
- menores de 2 a 3 años - abonan vuelo - Consultar
- 4 años pagan como adultos

* Asistencia al Viajero 1.3M
(Cobertura \$1.300.000.- En caso de enfermedad o accidente)

SALIDA	HOTEL	RÉGIMEN	HAB	TARIFA	IMPUESTOS	TOTAL
12 Noviembre 4 noches	Terraza Coirones	Desayuno	SGL	960.000	200.000	1.160.000
			DBL	738.000	200.000	938.000
			TPL	714.000	200.000	914.000
	Apart Libertador	Desayuno	SGL	1.113.000	200.000	1.313.000
			DBL	750.000	200.000	950.000
			TPL	655.000	200.000	855.000

+2% DE GASTOS ADMINISTRATIVOS.

CUPOS CONFIRMADOS CON AEROLÍNEAS

SALIDAS	DÍA	VUELO	TRAMO	SALE	LLEGA
12 Noviembre	12-nov	AR1560	COR/FTE	15:15	18:40
	16-nov	AR1561	FTE/COR	09:20	12:35

Equipaje con Aerolíneas Argentinas MOCHILA + EQUIPAJE EN CABINA CARRY ON 8 kg - consultar medidas.

Horarios de referencia, sujetos a modificaciones sin previo aviso.

El Calafate 2027 | Aéreo /COR

Vuelos con Aerolíneas Argentinas.

4 Noches de Alojamiento.-



AEROPUERTO DE EMBARQUE / LÍNEA AÉREA

1 Córdoba. *Aerolíneas Argentinas.*

SERVICIOS INCLUIDOS

- Transfer IN/OUT.
- Desayuno.
- **ASISTENCIA AL VIAJERO.**

DURACIÓN

- 5 Días - 4 Noches.

EXCURSIONES

- Parque Nacional Los Glaciares. *No incluye entrada.*

EXCURSIONES OPCIONALES

El Calafate (No incluyen entrada a parque)

Safari Náutico (navegación de 1 hs)

- Todo Glaciares - navegación 7hs
Chalтен c/comida, mirador de Los Cóndores y Salto de Chorrillo

Tarifas comisionables p/persona, aproximadas a reconfirmar en destino.

Validas para pasajeros Argentinos.

SERVICIOS NO INCLUIDOS

- Equipaje en bodega a despachar.

POLÍTICA DE MENORES

- De 0 a 1.99 años - el infoa no abona servicios aéreos, ni terrestres (salvo necesitar asistencia).
- Menores de 2 a 3 años - abonan vuelo - \$550.000 (14-ene)
- menores de 2 a 3 años - abonan vuelo - \$490.000 (11-feb)
- 4 años pagan como adultos

* Asistencia al Viajero 1.3M

(Cobertura \$1.300.000.- En caso de enfermedad o accidente)

SALIDA	HOTEL	RÉGIMEN	HAB	TARIFA	IMPUESTOS	TOTAL
14 Enero 4 noches	Tehuel Plaza	Desayuno	SGL	1.145.500	250.000	1.395.500
			DBL	840.000	250.000	1.090.000
			TPL	840.000	250.000	1.090.000
11 Febrero 4 noches	Tehuel Plaza	Desayuno	SGL	1.078.000	250.000	1.328.000
			DBL	765.500	250.000	1.015.500
			TPL	765.500	250.000	1.015.500

+2% DE GASTOS ADMINISTRATIVOS.

CUPOS CONFIRMADOS CON AEROLÍNEAS

SALIDAS	DÍA	VUELO	TRAMO	SALE	LLEGA
14 Enero	14-ene	AR1560	COR/FTE	14:10	17:35
	18-ene	AR1561	FTE/COR	09:25	12:40
11 Febrero	11-feb	AR1560	COR/FTE	14:10	17:35
	15-feb	AR1561	FTE/COR	09:25	12:40

Equipaje con Aerolíneas Argentinas en cabina 8kg y en bodega hasta 15kg - consultar medidas.

Horarios de referencia, sujetos a modificaciones sin previo aviso.

El Calafate 2027 | Aéreo /ROS

Vuelos con Aerolíneas Argentinas.

4 Noches de Alojamiento.-



AEROPUERTO DE EMBARQUE / LÍNEA AÉREA

1 Rosario. *Aerolíneas Argentinas.*

SERVICIOS INCLUIDOS

- Transfer IN/OUT.
- Desayuno.
- **ASISTENCIA AL VIAJERO.**

DURACIÓN

- 5 Días - 4 Noches.

EXCURSIONES

- Parque Nacional Los Glaciares. *No incluye entrada.*

EXCURSIONES OPCIONALES

El Calafate (No incluyen entrada a parque)

Safari Náutico (navegación de 1 hs)

- Todo Glaciares – navegación 7hs
Chalтен c/comida, mirador de Los Cóndores y Salto de Chorrillo

Tarifas comisionables p/persona, aproximadas a reconfirmar en destino.

Validas para pasajeros Argentinos.

SERVICIOS NO INCLUIDOS

- Equipaje en bodega a despachar.

POLÍTICA DE MENORES

- De 0 a 1.99 años - el infoa no abona servicios aéreos, ni terrestres (salvo necesitar asistencia).
- menores de 2 a 3 años - abonan vuelo - \$590.000
- 4 años pagan como adultos

* Asistencia al Viajero 1.3M

(Cobertura \$1.300.000.- En caso de enfermedad o accidente)

SALIDA	HOTEL	RÉGIMEN	HAB	TARIFA	IMPUESTOS	TOTAL
13 Enero 4 noches	Tehuel Plaza	Desayuno	SGL	1.145.500	250.000	1.395.500
			DBL	840.000	250.000	1.090.000
			TPL	840.000	250.000	1.090.000
2 Febrero 4 noches	Tehuel Plaza	Desayuno	SGL	1.145.500	250.000	1.395.500
			DBL	840.000	250.000	1.090.000
			TPL	840.000	250.000	1.090.000

+2% DE GASTOS ADMINISTRATIVOS.

CUPOS CONFIRMADOS CON AEROLÍNEAS

SALIDAS	DÍA	VUELO	TRAMO	SALE	LLEGA
13 Enero	13-ene	AR1709	ROS/AEP	09:10	10:05
	13-ene	AR1894	AEP/FTE	11:55	15:15
	17-ene	AR1845	FTE/AEP	15:35	18:35
	17-ene	AR1718	AEP/ROS	20:20	21:20
2 Febrero	02-feb	AR1709	ROS/AEP	09:10	10:05
	02-feb	AR1894	AEP/FTE	11:45	15:05
	06-feb	AR1895	FTE/AEP	13:30	16:30
	06-feb	AR1715	AEP/ROS	18:35	19:35

Equipaje con Aerolíneas Argentinas en cabina 8kg y en bodega hasta 15kg - consultar medidas.

Horarios de referencia, sujetos a modificaciones sin previo aviso.

CONDICIONES GENERALES

RESERVAS

Las reservas se deberán solicitar en forma escrita (e-mail) indicando: Programa elegido, Fecha de Salida, Apellido y nombre completo de los paxs, N° de documento, Fecha de Nac., Nacionalidad, en caso de extranjeros N° de pasaporte, teléfono de contacto y forma de pago, sin estos datos correctos no se tomara reserva. Las reservas confirmadas serán mantenidas por 48 horas para dar tiempo de efectuar el primer pago, según el financiamiento elegido por el cliente. Pasado ese lapso, las reservas serán canceladas automáticamente, sin posibilidad de reclamo.

EL PRECIO NO INCLUYE

Bebidas en las comidas, comidas en ruta de ida o vuelta, extras de cualquier índole, todo lo que no esté debidamente especificado en los presentes programas. El organizador EVT 7106 en su carácter de intermediario entre los prestatarios de los servicios a utilizar (Hoteles, Restaurantes, Empresas de Transporte, etc), declina toda responsabilidad por accidentes, irregularidades en los servicios, daños materiales y/o personales, pérdida de equipajes u otros elementos personales, retrasos u otros inconvenientes.

MODIFICACIÓN

El organizador se reserva el derecho de modificar el itinerario previsto, hoteles, horarios, etc. Si con ello proporciona un mejor servicio, o razones de fuerza mayor lo obliguen a ello. Si el viaje tuviera que modificarse y/o prolongarse más allá de los términos fijados, por imprevistos o razones de fuerza mayor (tumultos, huelgas, condiciones meteorológicas adversas, mal estado o rotura de caminos, etc.), como así también los paseos programados, los gastos correrán por cuenta de los pasajeros.

CANCELACIÓN TOUR

El organizador se reserva el derecho de cancelar cualquiera de las salidas programadas y/o modificar la fecha de salida cuando el número de pasajeros inscritos no sea suficiente, pudiendo el pasajero optar por la próxima salida con lugares disponibles o por la devolución de la totalidad del importe abonado, no correspondiéndole ningún otro tipo de reintegro o indemnización.

SERVICIOS NO UTILIZADOS: De no ser utilizado algunos de los servicios programados, por voluntad del pasajero, no se efectuará reintegro alguno.

DOCUMENTACIÓN PARA SALIR DEL PAÍS

Documento Nacional de Identidad únicamente formato tarjeta Observaciones:

- El documento nacional de identidad, deberá estar en buen estado de conservación.
- Desde el 12 de noviembre de 2012, en los términos de la Ley N° 26.774, se modificó la edad requerida para la realización del trámite de actualización de menores, debiéndose realizar a partir de que el ciudadano cumpla los 5 años de edad hasta que cumpla los 8 años de edad.
- Desde el 12 de noviembre de 2012, en los términos de la Ley N° 26.774, se modificó la edad requerida para la realización del trámite de actualización de mayor, debiéndose realizar a partir de cumplir el ciudadano los 14 años de edad hasta el día que cumpla los 15 años de edad • Se mantienen los requisitos e instrucciones vigentes para los trámites de Actualización de mayor, pudiendo el menor concurrir solo, sin necesidad de estar acompañado por alguno de sus padres para la realización del trámite.
- Tanto mayores como menores de edad no podrán viajar con constancias de trámite de Actualización de DNI o Pasaportes.
- Tampoco podrán egresar del Territorio Nacional todos aquellos que posean documentos anteriores al DNI formato tarjeta.
- Tampoco podrán salir del país, todos aquellos ciudadanos comprendidos entre los CINCO (5) a OCHO (8) años de edad, y los CATORCE (14) y DIECISÉIS (16) que no hayan ACTUALIZADO sus DNI.
- Pasajero extranjeros consultar documentación.

AUTORIZACIONES PARA MENORES QUE SALEN DEL PAÍS

Son válidas únicamente las autorizaciones firmadas ante Escribano Publico

MATRIMONIOS c/ HIJOS MENORES DE 18 AÑOS: Libreta de Casamiento Civil o Partida de Nacimiento actualizada.

PADRE o MADRE c/ HIJOS MENORES DE 18 AÑOS: Autorización del Cónyuge ante Escribano Publico.

MENORES DE 18 AÑOS QUE VIAJEN SOLOS: Autorización de ambos padres ante Escribano Publico

MENORES DE 18 AÑOS CASADOS: Libreta de Casamiento Civil.

LA EMPRESA NO SE RESPONSABILIZARÁ POR LOS PROBLEMAS DE DOCUMENTACIÓN QUE IMPIDA A LOS PASAJEROS SALIR DE NUESTRO PAÍS O INGRESAR A OTROS. SE RECOMIENDA VERIFICAR CAUSAS JUDICIALES PENDIENTES, SI LO HUBIERA.

CANCELACIONES POR PARTE DE LOS PASAJEROS

Deberán ser efectuadas por escrito (e-mail), y se aplicará la siguiente modalidad:

- Más de 25 días previos al comienzo de los servicios 25%.
- Entre 25 y 15 días previos al comienzo de los servicios 50%.
- Entre 14 y 8 días previos al comienzo de los servicios 75%.
- 7 días previos al comienzo de los servicios 100%.

IMPORTANTE: Atento al carácter de intermediario de la Agencia de Viajes, el pasajero debe saber que todo cambio o cancelación se rige por las determinaciones del proveedor turístico y cada proveedor define penalidades.

FORMAS DE PAGO

1- CONTADO: Seña 50% y saldo 10 DÍAS antes de la salida del pasajero, depositando en las Cuentas Bancarias Detalladas.

2- TARJETAS DE CRÉDITO Aplicando Tabla de Financiación vigente.

PLAZOS DE PAGO

SEÑA 50% respetando la fecha de vencimiento. **Caso contrario la reserva cae automáticamente.**

SALDO 10 días antes de la salida, **sin excepción.**

VOUCHERS: Los Vouchers de servicios se entregarán 48 horas antes de cada salida.

EQUIPAJE: Se transportarán dos piezas de equipaje (Una Valija mediana y un Bolso de mano) por pasajero. El bolso de mano debe ser apto para ser llevado en el interior del bus sin que obstaculice pasillos o escalera del bus, se recomienda no incluir en el equipaje artículos de valor (dinero, alhajas, documentación, filmadoras máquinas fotográficas, notebooks, elementos electrónicos y de alto valor en general) dichos artículos no están sujetos a reclamo alguno en caso de daño, pérdida o extravió. No se considera equipaje y por lo tanto no podrán ser transportadas sombrillas, reposeras, sillas, conservadoras, etc. y todo material que no se corresponda como equipaje. PRETTI VIAJES no se hace responsable por el NO embarque de este tipo de pertenencias. Estas exigencias se basan en la reglamentación dispuesta por la CNRT.

No se considerará ninguna reserva solicitada o efectuada si no existe confirmación escrita por parte de PRETTI VIAJES. El no cumplimiento del pago del saldo en el plazo establecido, facultara a disponer de los lugares reservados sin requerimiento previo alguno, aplicando a los pagos efectuados hasta el momento, las cláusulas de cancelaciones, de la misma manera que si el pasajero hubiera desistido de viajar por propia decisión. Las reservas realizadas dentro de los 5 días anteriores a la salida del tour se aceptarán únicamente con pago total.

NOTA Importante Los precios están cotizados en base a la tarifa vigente a la fecha de impresión de este tarifario. Las variaciones en el tipo de cambio, los costos de los combustibles, los impuestos de determinados servicios, etc., posteriores a la fecha de emisión del folleto, pueden obligar a modificaciones en los precios publicados, y serán aceptados y abonados por los pasajeros, previa comunicación.

NUEVA POLÍTICA EN TOMAS DE RESERVAS DE CUPOS AÉREOS

Debido al constante aumento de tarifas de por parte de Aerolíneas Argentinas. **PRETTI VIAJES** se ve obligada a modificar sus políticas de confirmación de reservas.

► **Toda reserva que no sea abonada al 100% podrá sufrir actualizaciones de precio, sin previo aviso.**


► **Toda reserva que sea abonada en su totalidad, no corre riesgo de sufrir actualizaciones de precio.**

Cabe aclarar que las reservas que cumplan con el 100% del pago, no correrán riesgo de penalidades en caso de bajas o cambios 35 días antes de la fecha de salida del vuelo. En cambio, las reservas que no se abonaron en su totalidad entran en penalidad sea por baja o modificaciones, ya que se envían a emitir los aéreos. Por dicho motivo, **solicitamos a los Agentes informar esta situación a sus pasajeros desde el primer momento al contratar su viaje.**



CASA CENTRAL BELL VILLE

Córdoba 294. Bell Ville. Córdoba
03537-425873.
Internos 121, 122 y 123

 +54 9 3537 589442
+54 9 3537 592100

informes@prettiviajes.tur.ar

SUCURSAL CÓRDOBA

San Luis 145
1er Piso Oficina E Torre San Luis
03537-425873
Internos 201, 202, 203.

 +54 9 3537 513802

pretticordoba@prettiviajes.tur.ar